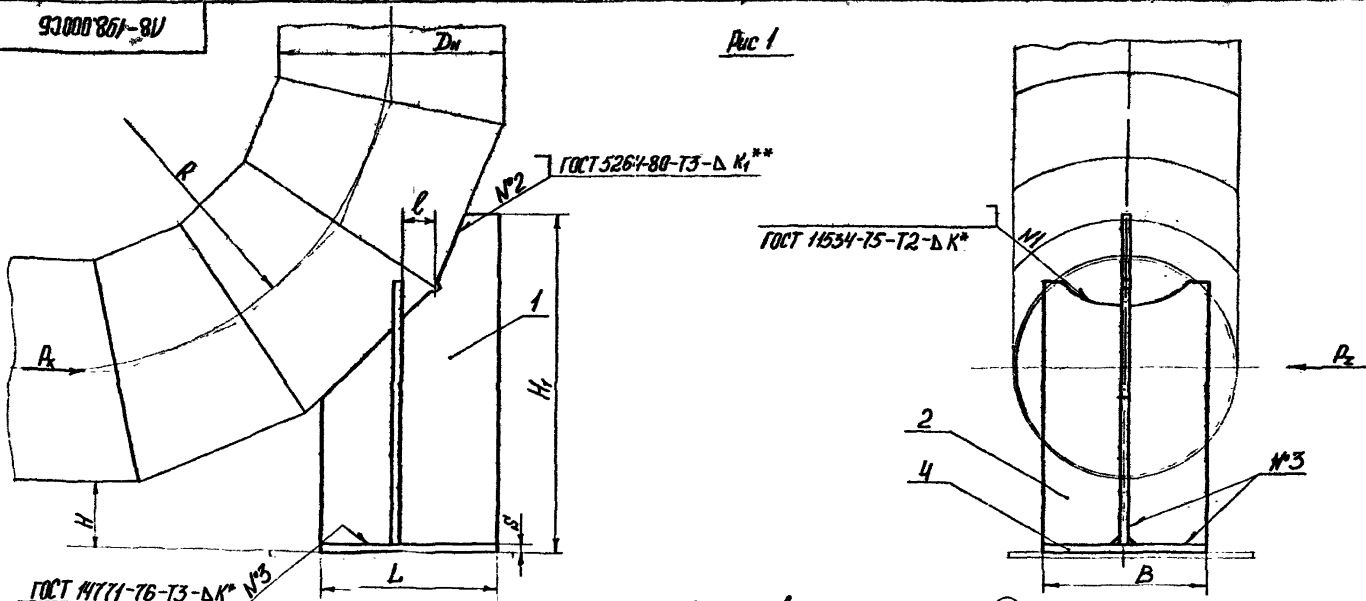


93000861-8U  
18-198.000 СБ

Рис 1



Техническая характеристика  
 1. Температура среды, °C ≤ 300. 115  
 2. Давление условное, МПа (кгс/см²) 2,5 (25)

Технические требования  
 1. Неуказанные предельные отклонения размеров ± IT14/2  
 2. Электрод ЭЦА по ГОСТ 9467-75 для швов №1-№2  
 3. Проволока СВ-08 по ГОСТ 2246-70 для швов №3  
 4. Размеры для справок, кроме отмеченных \*.  
 5. \*\* Величина катета шва K1 - по наименьшей толщине свариваемых деталей.  
 6. Маркировать по ТУ 34-42-10380-88 2004  
 7. Требования по сварке и материалу по 98734-42-123-86, лист 1. 18-158.000.ИИИ 2004  
 8. Остальные технические требования по ТУ 34-42-10380-88 и по 18-158.000.ИИИ

Размеры в мм

Обозначение	Dн	Рис	Допускаемая вертикальная нагрузка, кН (кгс)	Допускаемая осевая нагрузка Pз, кН (кгс)		R	H	H1	L	B	L пред	S	K*	Масса, кг	
				Pз = R	Pз = 0,5 Pз										
18-198.000	108	1	3 (300)	2,5 (250)	1,7 (170)	305	100	311	120	80	4238	6	4	3,2	
-01	133		4 (400)	3,7 (370)	1,8 (180)	320		321	150	100	4842		6	4	3,6
-02	150		5 (500)	4,4 (440)	1,7 (170)	330		336	140	110	4942		8	6	3,9
-03	219		10 (1000)	8,0 (800)	1,3 (130)	380		373	160	140	6454				8
-04	273		15 (1500)	11,6 (1160)	1,1 (110)	410		413	180	170	6458		12	10	8,7
-05	325		20 (2000)	20 (2000)	1,2 (120)	490		477	210	210	6458				12
-06	377		25 (2500)	20 (2000)	1,4 (140)	570		532	250	250	6458		16	12	19,0
-07	428		30 (3000)	27 (2700)	1,0 (3000)	640		596	270	250	6478				16
-08	530	40 (4000)	35 (3500)	1,8 (3200)	800	711	330	310	480	16	12	39,0			

Продолжение таблицы исполнений см. лист 3.

18-198.000 СБ			
Отпра сварных отливок		Лит	Масса
сборочный чертеж		см. табл.	—
Лист 1 из 3		Лист 3 из 3	
Институт Энергомаш им. академика Д. П. Кондратьева		Институт Энергомаш им. академика Д. П. Кондратьева	
Копирован		Формат А4х3	

\* Размеры в мм

Рис. 2

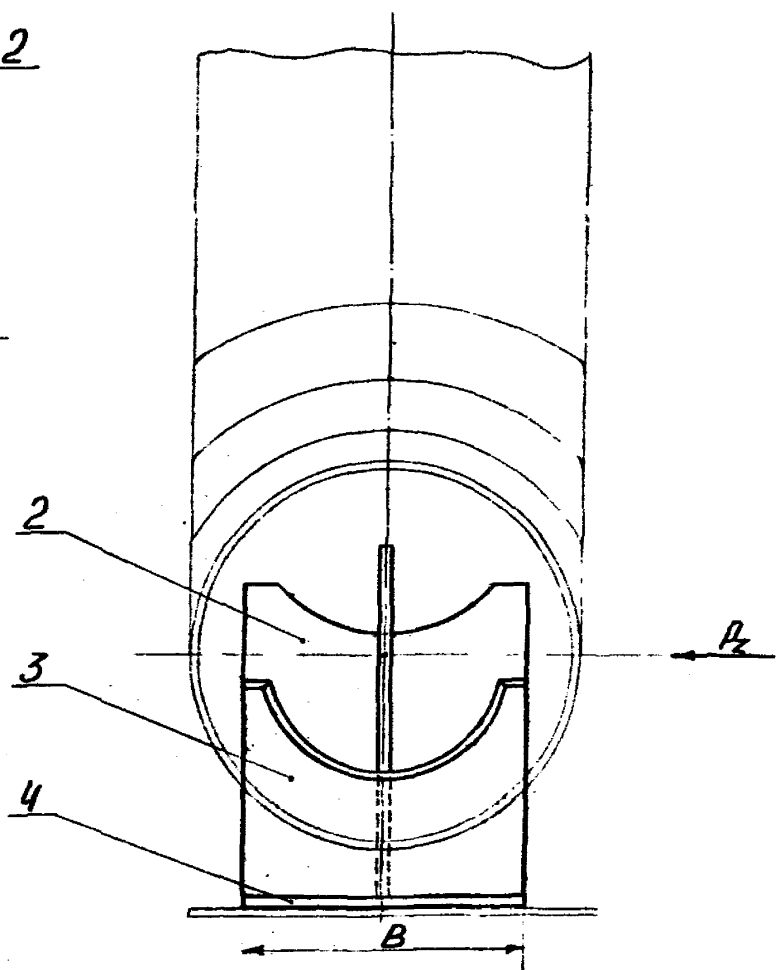
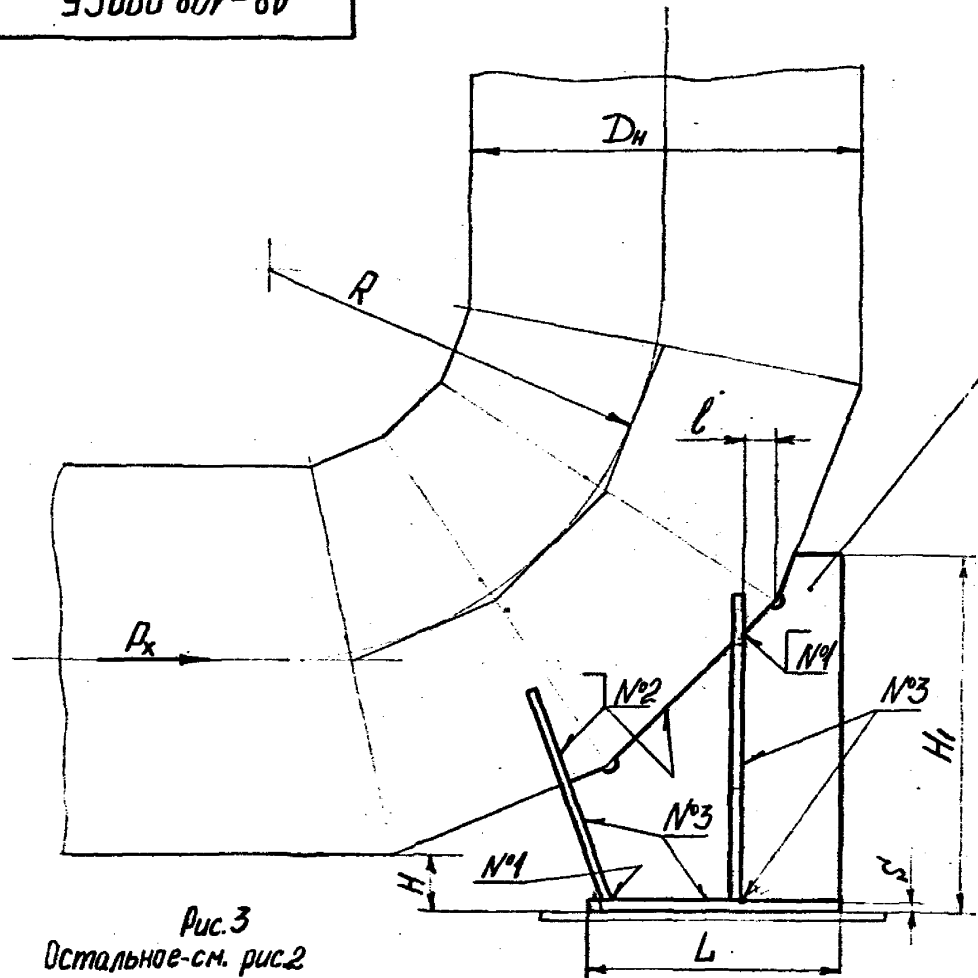
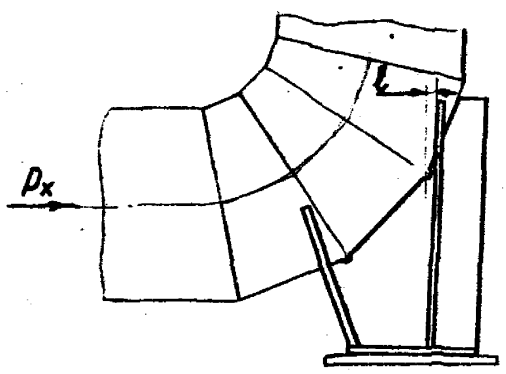


Рис. 3  
Остальное-см. рис. 2



Инв. № подл. Подп. и дата. Взам инв. № инв. № дубл. Подп. и дата.

1	30м	298	Иль	Иль
Изм	Лист	№ докум.	Подп.	Дата

П8-198.000 СБ

93000 867-8V

252

Размеры в мм (2) Продолжение таблицы (2)

Обозначение	D <sub>H</sub>	Pис	Допускаемая вертикальная нагрузка, кН(кгс)	Допускаемое осевое усилие P <sub>x</sub> при поперечном усилии P <sub>z</sub> , кН(кгс)		R	H	H <sub>1</sub>	L	B	L*	S	K*	Масса, кг		
				P <sub>z</sub> = P <sub>x</sub>	P <sub>z</sub> = 0,5 P <sub>x</sub>											
-09	530	2	40(4000)	48(4800)	68(6800)	530	100	516	300	300	70	60	14	36,0		
-10	630	3	50(5000)	55(5500)	93(9300)	950		1016	550	360	105			16	112,0	
-11		2		62(6200)	90(9000)	630		616	360		65				56,0	
-12	720	3	62(6200)	83(8300)	140(14000)	1080		1116	620	400	125				146,0	
-13		2		95(9500)	136(13600)	720		606	400		65				77,0	
-14	820	3	80(8000)	160(16000)	1230	1266		700	450	140	75				187,0	
-15		2		109(10900)	157(15700)	820		766		460					80	99,0
-16	1020	3	124(12400)	119(11900)	203(20300)	1530		1516	850	550					175	268,0
-17		2		133(13300)	191(19100)	1020		916	550						80	146,0
-18	1220	3	167(16700)	142(14200)	243(24300)	1830		1766	1000	650					205	381,0
-19		2		170(17000)	254(25400)	1220		1116	670						100	216,0
-20	1420	3	210(21000)	173(17300)	294(29400)	2130		2016	1150	760					235	566,0
-21		2		204(20400)	304(30400)	1420		1266	750						130	273,0

760

Инв. № табл. Подп. и дата. Взам. инв. №. Инв. № докум. Подп. и дата.

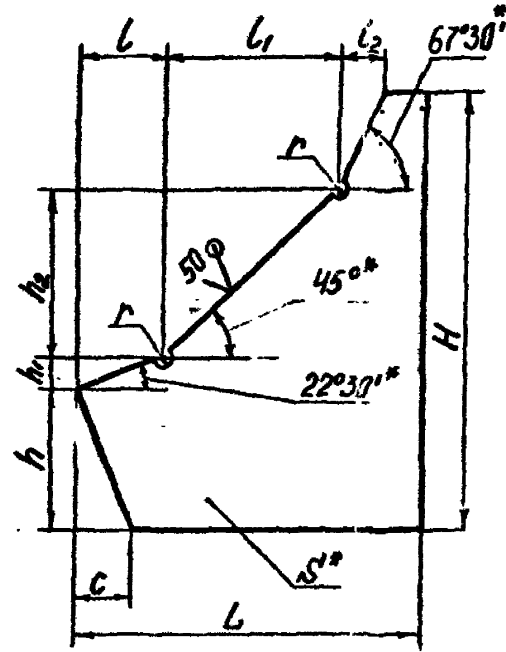
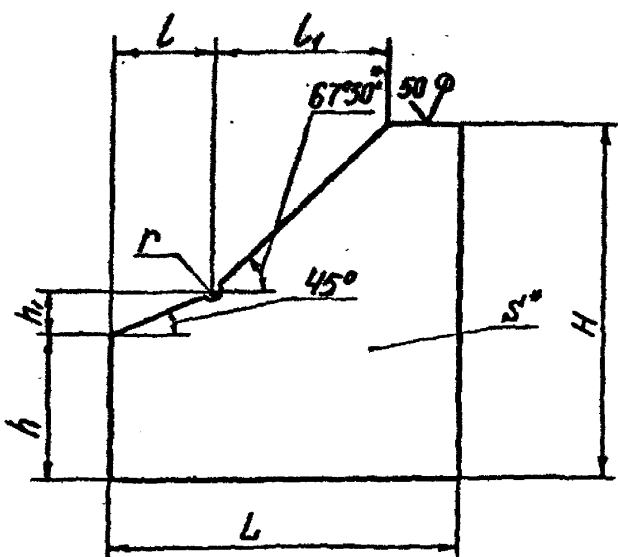
№	236	№375	Взам.	40,88
Зан	298	Вес	7,0	
Изд.	№ докум	Подп.	Дата	

18-198.000 СБ

Рис. 1

Рис. 2

Размеры в мм (2) ✓ (✓)



Обозначение	Для отливок		Рис	H	h	h <sub>1</sub>	h <sub>2</sub>	L	L <sub>1</sub>	L <sub>2</sub>	C	S=φ	Масса, кг
	D <sub>н</sub> *	R											
18-198.001	108	305		305	159	92		120	92	22			
-01	133	320		315	163	99		130	99	22		8	2
-02	159	330		330	167	106		140	106	24			
-03	219	360		365	174	123		160	123	28		10	3
-04	273	410	1	405	185	145		180	145	32			4
-05	325	490		465	210	161		210	161	40			6
-06	377	570		520	233	176		230	176	49			8
-07	426	640		580	244	218		270	218	52		12	10
-08	530	800		695	283	263		330	263	62			14
-09	530	530		500	178	30	229	340	73	229	29	73	9
-10	630	950		1000	237	41	356	620	98	356	152	98	47
-11	630	630		600	196	34	267	410	81	267	43	81	17
-12	720	1080		1100	259	44	404	690	107	404	163	107	48
-13	720	720	2	650	213	36	303	450	88	303	40	88	21
-14	820	1230		1250	286	49	461	785	118	461	188	118	62
-15	820	820		750	232	40	348	520	96	348	54	96	28

Размеры в мм Продолжение табл.

Обозначение	Для отливок		Рис	H	h	h <sub>1</sub>	h <sub>2</sub>	L	L <sub>1</sub>	L <sub>2</sub>	C	S=φ	Масса, кг	
	D <sub>н</sub> *	R												
18-198.001-16	1020	1530		1500	337	58	574	950	140	574	220	140	89	
-17	1020	1020		900	271	46	430	620	112	430	63	112	39	
-18	1220	1830	2	1750	389	67	687	1120	161	687	251	161	16	124
-19	1220	1220		1100	310	53	518	760	129	518	91	129	66	
-20	1420	2130		2000	443	76	800	1270	184	800	282	183	222	
-21	1420	1420		1250	350	60	602	870	145	602	99	145	75	

1. Размер для справок  
 2. Предельные отклонения размеров: валов по h14, остальных ± IT14.

18-198.001

2	ИЗБ. № 375	Подп.	10.80
7	Зам. 298	Подп.	1/14
Изм.	Лист № докум.	Подп.	Валт
Разраб.	Кривичич	Контр.	20.00
Пров.	Ветлицева	В.В.	
Т.контр.			
Н.контр.	Почтов	Подп.	
Утв.	Стрельникова	Подп.	

Косынка 89

Лист 5-ПН-ГОСТ 19003-74

ВЛм 3сл 5ГОСТ 14651-74

Лит. А

масса см. табл.

Лист 1

Листов 1

Институт Энергомашиностроения Ленинградский филиал

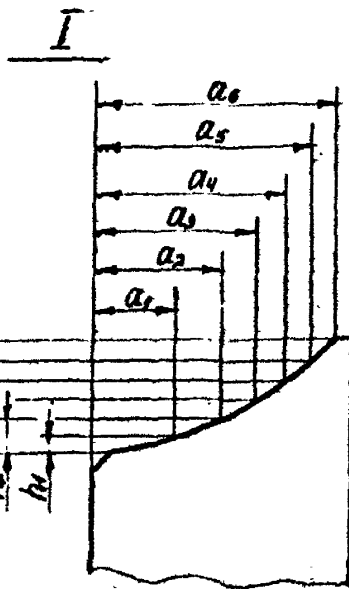
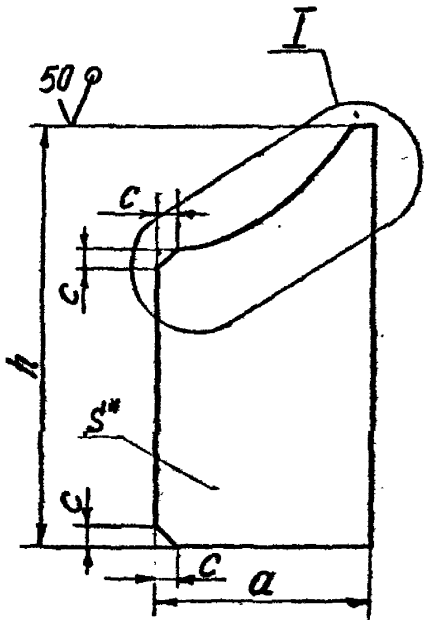
Формат А3

Копировал

Шифр мод. Подп. и дата. Взам. инв. № Инв. № вкл. Подп. и дата.

254

Размеры в мм



Обозначение	Для отводов		a	a <sub>1</sub>	a <sub>2</sub>	a <sub>3</sub>	a <sub>4</sub>	a <sub>5</sub>	a <sub>6</sub>	h	h <sub>1</sub>	h <sub>2</sub>	h <sub>3</sub>	h <sub>4</sub>	h <sub>5</sub>	h <sub>6</sub>	S*	C	Масса, кг	
	D <sub>н</sub>	R																		
18-198.002	108	305	36	8	13	17	20	23	25	220	2	4	6	8	10	12			0,4	
-01	133	320	46	13	19	24	29	32	35	232		3	6	9	12	15	18	6	6	0,5
-02	159	330	51	15	22	28	33	37	40	242		3	6	9	12	15	18			0,6
-03	219	360	65	20	30	37	43	49	54	260		4	8	12	16	20	24	8	8	1,0
-04	273	410	80	26	38	48	56	62	68	295		5	10	15	20	25	30			1,4
-05	325	490		31	46	57	66	74	81	344		6	12	18	24	30	36			3,0
-06	377	570	99	34	50	62	72	81	89	382								12	12	3,4
-07	426	640	117	40	58	72	84	94	101	412		7	14	21	28	35	42			4,5
-08	530	800								496		15	31	46	62	77	93			6,0
-09	530	530	142	50	73	90	104	116	127	400		8	17	25	34	42	50			5,0
-10	630	950								1000		18	37	55	74	92	110			15,4
-11	630	630	172	61	88	108	124	139	152	480		10	20	30	40	50	60			7,3
-12	720	1080								1140		21	42	63	84	105	126			25,8
-13	720	720	190	68	99	122	141	157	172	540		11	23	34	46	57	68			12,0
-14	820	1250								1280		24	48	72	96	120	144			33,0
-15	820	820	215	79	114	140	162	180	197	600		13	26	39	52	65	78	16	16	15,0
-16	1020	1530								1570		30	60	90	120	149	179			50,0
-17	1020	1020	265	100	144	176	203	226	247	750		16	32	48	64	80	97			23,0
-18	1220	1830								1830		35	71	106	142	177	211			69,0
-19	1220	1220	315	122	173	212	245	272	297	880		19	38	58	77	97	116			32,6
-20	1420	2130								2140		41	83	124	166	207	249			94,0
-21	1420	1420	570	143	203	248	286	318	347	1000		22	45	67	90	112	135			43,0

1. \* Размер для справок.  
2. Предельные отклонения размеров: валов по h/14, остальных ± IT/14.

18-198.002				Лист	Масса	Масштаб
Ребра 89				A	см. табл.	—
Лист 5-ПН-ГОСТ 19003-74 Вместе с ГОСТ 14631-74				Институт Энергомонтажпроект Ленинградский филиал		

Изд. № 1/80  
Лист № 1/80  
Взам. инв. № 1/80  
Подп. и дата

Калифорния

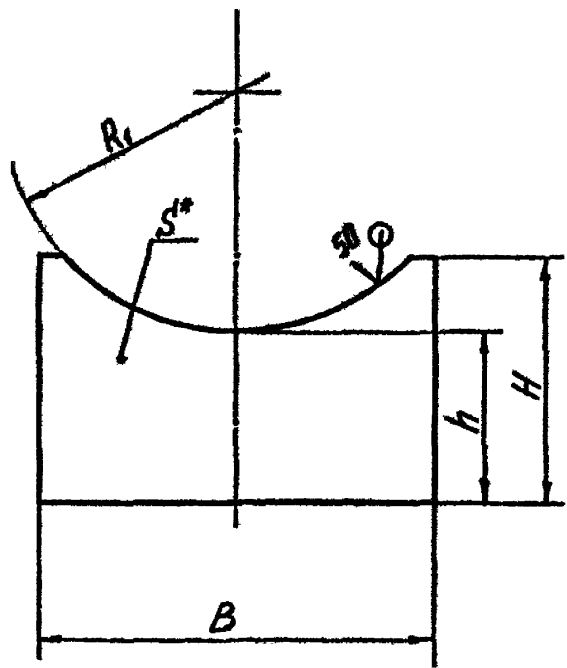
Формат 13

255

Е00.861-8V

✓(✓)

размер в мм ② ②

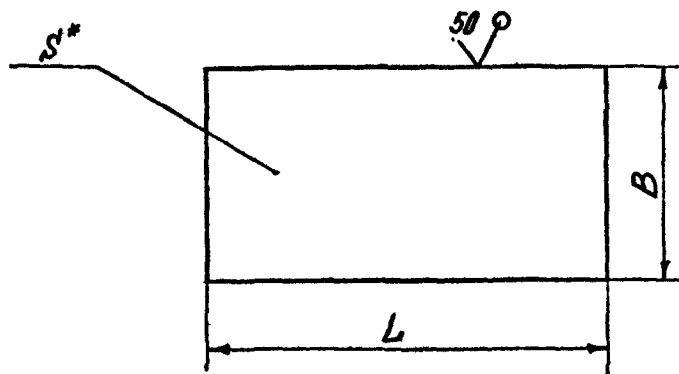


Обозначение	Диаметр отбойков		B	H	h	R <sub>г</sub>	S*	Масса, кг
	D <sub>н</sub>	R						
18-198.003	530	530	310	285	182	268	12	6
-01	630	950	360	300	248	316		9
-02		630		285	204			8
-03	720	1080	400	325	272	362	16	15
-04		720		275	222			12
-05	820	1230	450	360	300	442		19
-06		820		300	242			15
-07	1020	1530	550	430	355	514		20
-08		1020		360	285			23
-09	1220	1830	650	500	442	614		37
-10		1220		420	335			30
-11	1420	2130	760	570	470	714		50
-12		1420		470	370			40

- 1. \*Размер для справк.
- 2. Предельные отклонения размеров: валов по h14, остальных  $\pm \frac{IT14}{2}$ .

Изм. и контр. Гудил. и сотра. В. Зол. инв. Архив. № 3401. Подп. и дата.

2	№ 374	Рез	РЗ	18-198.003	Лист	Масса	Масштаб	
2	№ 375	Сварка	СД					
7	Зам	238	11-1					15-1
Изм	Лист № докум.	Подп.	Дата					
Разраб.	Кривильни	А. Уст.	2013	Седло	A	см. табл.	-	
Проб.	Величенко	В. Вел.						
Т. контр.								
И. контр.	Лаутов	С. Лаутов						
Утв.	Угрюмов	С. Угрюмов		Лист	Б-ПН-ГОСТ 10003-74	Энергоинженерский институт Ленинградский филиал	Формат А3	



Размеры в мм

Обозначение	L	B	δ*	Масса, кг
18-198.004	120	80	6	0,4
-01	130	100		0,6
-02	140	110		0,7
-03	160	140	8	1,4
-04	180	170		1,9
-05	210	210	12	4,1
-06	230	210		4,5
-07	270	250		8,5
-08	330	310	16	12,8
-09	300	300		11,0
-10	550	360		24,8
-11	360	360		16,0
-12	620	400		31,0
-13	400	400		20,0
-14	700	450		39,5
-15	460	450		26,0

②

Обозначение	L	B	δ*	Масса, кг
18-198.004-16	850	550	16	59,0
-17	550	550		38,0
-18	1000	650		82,0
-19	670	650		55,0
-20	1150	760		110,0
-21	760	760		72,0
-22	200	200	10	3,1
-23	250	250		4,9
-24	300	300		7,0
-25	300	400		9,4

③

- 1.\* Размер для справок.
2. Предельные отклонения размеров h14.

18-198.004				Лист	Масса	Нагрузка
Основание				A	см. табл	-
Б-ПН-ЭГОСТ 10903-74				Лист	Институт Энергомонтажпроект Ленинградский филиал	
ВМЭП 5ГОСТ 14637-74				Лист	Листов 1	

Копировал

89 Формат А4

Имя, Фамилия, Подп. и дата  
Взам. инв. № инв. М.Ф.И.П.  
Подп. и дата