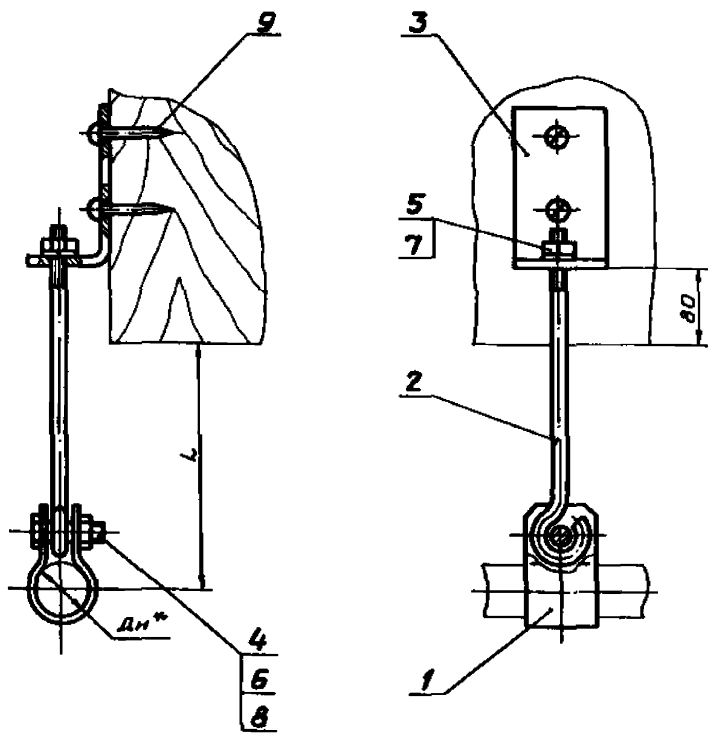


АПЭ 1584.0СБ

Туповые конструкции Серия 5.908-2



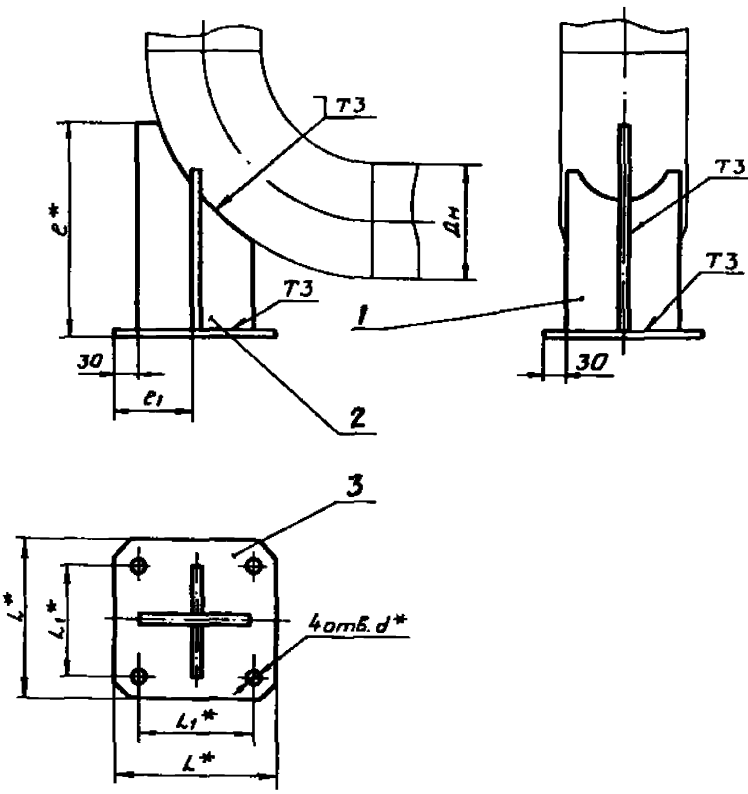
Обозначение	Ди*	L, мм	Масса сборки, кг
АПЭ 1584.0	18...30	85	0,45
-01	32...48	85	0,5
-02	50...65	110	0,6
-03	70...89	120	0,8
-04	108...174	150	0,9

- $\pm \frac{t_2}{2}$
- \* Размер для справок.

АПЭ 1584.0СБ				Лист	Масса	Масшт.
Исполн.	№ докум.	Листы	Всего	1	—	—
Разраб.	Авдеева	1	03.90	Станд.	лицу	—
Проб.	Акулин	1	03.90	Лист	Листов 1	—
Текст.	Акулин	1	03.90	СПКБ Спецавтоматика Москва		
Исполн.	Уткина	1	03.90	Формат А3		
Утв.	Захарова	1	03.90			

АПЭ 1585.0СБ

Туповые конструкции Серия 5.908-2



Обозначение	Размеры в мм						Масса сборки, кг
	Ди	L*	L1*	c*	e1	d*	
АПЭ 1585.0	159	210	150	281	102	18	3,2
-01	219	250	200	356	127	18	6,7
-02	273	310	250	431	152	18	10,0
-03	325	350	300	506	177	18	13,8
-04	377	410	360	581	202	18	18,3
-05	426	460	400	658	226	18	27,9
-06	530	560	600	758	276	22	40,2

- Сварные швы по ГОСТ 5264-80. Электрод Э42 ГОСТ 9467-75.
- $\pm \frac{t_2}{2}$
- \* Размеры для справок.

АПЭ 1585.0СБ				Лист	Масса	Масшт.
Исполн.	№ докум.	Листы	Всего	1	—	—
Разраб.	Авдеева	1	03.90	Станд.	лицу	—
Проб.	Акулин	1	03.90	Лист	Листов 1	—
Текст.	Акулин	1	03.90	СПКБ Спецавтоматика Москва		
Исполн.	Уткина	1	03.90	Формат А3		
Утв.	Захарова	1	03.90			

Формат	Зона	Поз.	Обозначение	Наименование	Кол.	Примечание
				<u>Документация</u>		
				<u>Переменные данные для исполнений</u>		
				<u>АПЭ 1585.0</u>		
				<u>Детали</u>		
А4	1		АПЭ 1585.0-1	Ребро	2	
А4	2		АПЭ 1585.0-2	Ребро	1	
А4	3		АПЭ 1585.0-3	Основание	1	
				<u>АПЭ 1585.0-01</u>		
				<u>Детали</u>		
А4	1		АПЭ 1585.0-1-01	Ребро	2	
А4	2		АПЭ 1585.0-2-01	Ребро	1	
А4	3		АПЭ 1585.0-3-01	Основание	1	
				<b>АПЭ 1585.0</b>		
Исполн.	Лист	№ докум.	Подпись	Дата		
Разраб.	Лист	№ докум.	Подпись	Дата		
Проб.	Лист	№ докум.	Подпись	Дата		
Исполн.	Лист	№ докум.	Подпись	Дата		
Утв.	Лист	№ докум.	Подпись	Дата		
				Опора под колесо	Лист	Лист
				Дм 159... 530	1	3
				СПКБ		
				«Спецавтоматика»		
				Москва		
						Формат А4

Формат	Зона	Поз.	Обозначение	Наименование	Кол.	Примечание
				<u>АПЭ 1585.0-06</u>		
				<u>Детали</u>		
А4	1		АПЭ 1585.0-1-06	Ребро	2	
А4	2		АПЭ 1585.0-2-06	Ребро	1	
А4	3		АПЭ 1585.0-3-06	Основание	1	
				<b>АПЭ 1585.0</b>		
Исполн.	Лист	№ докум.	Подпись	Дата		
Разраб.	Лист	№ докум.	Подпись	Дата		
Проб.	Лист	№ докум.	Подпись	Дата		
Исполн.	Лист	№ докум.	Подпись	Дата		
Утв.	Лист	№ докум.	Подпись	Дата		
				Опора под колесо	Лист	3
						Формат А4

Формат	Зона	Поз.	Обозначение	Наименование	Кол.	Примечание
				<u>АПЭ 1585.0-02</u>		
				<u>Детали</u>		
А4	1		АПЭ 1585.0-1-02	Ребро	2	
А4	2		АПЭ 1585.0-2-02	Ребро	1	
А4	3		АПЭ 1585.0-3-03	Основание	1	
				<u>АПЭ 1585.0-03</u>		
				<u>Детали</u>		
А4	1		АПЭ 1585.0-1-03	Ребро	2	
А4	2		АПЭ 1585.0-2-03	Ребро	1	
А4	3		АПЭ 1585.0-3-03	Основание	1	
				<u>АПЭ 1585.0-04</u>		
				<u>Детали</u>		
А4	1		АПЭ 1585.0-1-04	Ребро	2	
А4	2		АПЭ 1585.0-2-04	Ребро	1	
А4	3		АПЭ 1585.0-3-04	Основание	1	
				<u>АПЭ 1585.0-05</u>		
				<u>Детали</u>		
А4	1		АПЭ 1585.0-1-05	Ребро	2	
				<b>АПЭ 1585.0</b>		
Исполн.	Лист	№ докум.	Подпись	Дата		
Разраб.	Лист	№ докум.	Подпись	Дата		
Проб.	Лист	№ докум.	Подпись	Дата		
Исполн.	Лист	№ докум.	Подпись	Дата		
Утв.	Лист	№ докум.	Подпись	Дата		
				Опора под колесо	Лист	2
						Формат А4

АПЭ 1585.0-1 ✓(✓)

Обозначение	Размеры в мм					Масса, кг
	L	L1	L2	R	S*	
АПЭ 1585.0-1	72	210	159	60	6	0,7
-01	96	300	224	80		1,3
-02	120	350	264	110		1,9
-03	145	420	324	125		2,8
-04	170	490	429	150		3,9
-05	195	570	442	170		6
-06	240		477	215	8	8,5

1.  $\frac{L_2}{L_1}$
2. \* Размер для справок.

**АПЭ 1585.0-1**

**Ребро**

Исполн.	Лист	№ докум.	Подпись	Дата	Лист	Масса	Листов
Разраб.	Лист	№ докум.	Подпись	Дата	Лист	Масса	Листов
Проб.	Лист	№ докум.	Подпись	Дата	Лист	Масса	Листов
Исполн.	Лист	№ докум.	Подпись	Дата	Лист	Масса	Листов
Утв.	Лист	№ докум.	Подпись	Дата	Лист	Масса	Листов

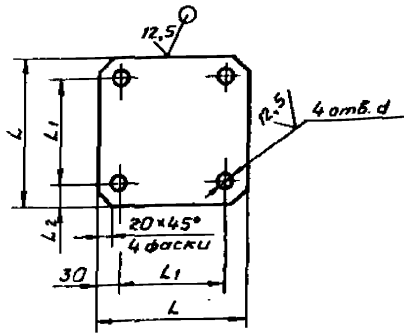
СПКБ  
«Спецавтоматика»  
Москва

Б-ПН-5 ГОСТ 19903-74  
Ст. Зис ГОСТ 14637-79

Формат А4

АНЭ 1585.0-3

(✓) (✓)



Обозначение	Размеры в мм				Масса, кг
	L	L1	d	S	
АНЭ 1585.0-3	210	150			1,48
-01	260	200			2,44
-02	310	250	18	6	3,65
-03	360	300			5,0
-04	410	360			6,95
-05	460	400		8	11,5
-06	560	500	22		13,1

$\pm \frac{t_2}{2}$

АНЭ 1585.0-3

Основание

Лит.	Масса	Масшт.
См. таб. лист	—	—
Лист	Листов 1	

Б-ПН-5 ГОСТ 19903-74  
Ст. 3 пс ГОСТ 14637-79

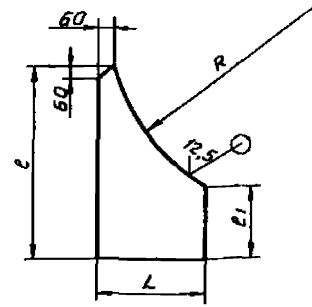
СПКБ  
«Спецавтоматика»  
Москва

Формат А4

АНЭ 1585.0-2

АНЭ 1585.0-2

67 (✓) (✓)



Обозначение	Размеры в мм					Масса, кг
	L	c	e1	R	S	
АНЭ 1585.0-2	150	275	105	395		1,0
-01	200	350	150	410		3,0
-02	250	425	180	572	6	4,5
-03	300	500	210	813		6,0
-04	350	575	250	715		7,5
-05	400	650	290	813	8	9,5
-06	500	750	280	765		18,5

$\pm \frac{t_2}{2}$

АНЭ 1585.0-2

Ребро

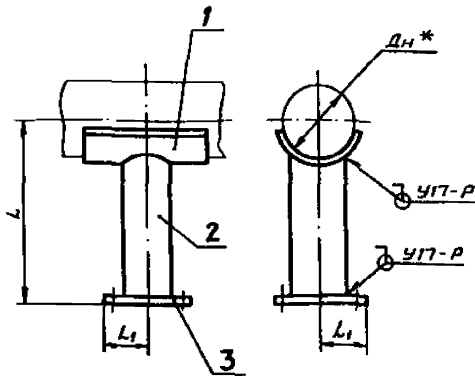
Лит.	Масса	Масшт.
См. таб. лист	—	—
Лист	Листов 1	

Б-ПН-5 ГОСТ 19903-74  
Ст. 3 пс ГОСТ 14637-79

СПКБ  
«Спецавтоматика»  
Москва

Формат А4

АНЭ 1586.0СБ



Обозначение	Дн *	L, мм	L1, мм	Масса, кг
АНЭ 1586.0	57			4,34
-01	76		70	4,45
-02	89			4,5
-03	108			7,15
-04	114			7,86
-05	133	500	100	8,02
-06	159			8,08
-07	219			9,26
-08	273			12,69
-09	325		125	14,62

1. Размер L уточняется проектом.
2. Сварные швы по ГОСТ 16037-80.  
Электрод Э42 ГОСТ 9467-75.
3.  $\pm \frac{t_2}{2}$
4. \*Размер для справок.

АНЭ 1586.0СБ

Опора для крепления труб  
Сборочный чертеж

Лит.	Масса	Масшт.
См. таб. лист	—	—
Лист	Листов 1	

СПКБ  
«Спецавтоматика»  
Москва

Формат А3