

Размеры в мм

Обозначение	Рис.	Допускаемая нагрузка на блок, кгс	d*	d <sub>i</sub> *	L*		L <sub>i</sub> *		L <sub>2</sub> *	L	B*	H*	c*	b, мм более	g	Масса, кг
					Среднее полож.	Регули. рабл.	Среднее полож.	Регули. рабл.								
18-175.000	1	450	12	M12-8g	880	±100	725	±100	300	35	100	155	—	10	1	2,2
-01		1500	16	M16-8g	910		735			45	150	175		12		4,9
-02		2400	20	M20-8g	920		750			50	170	195		14		6,6
-03		3400	24	M24-8g	950		755			60	195	250		16		12,9
-04		5500	30	M30-8g	940		770			80	185	20		20		18,4
-05		8000	36	M36-8g	1135		770			90	300	365		25		2

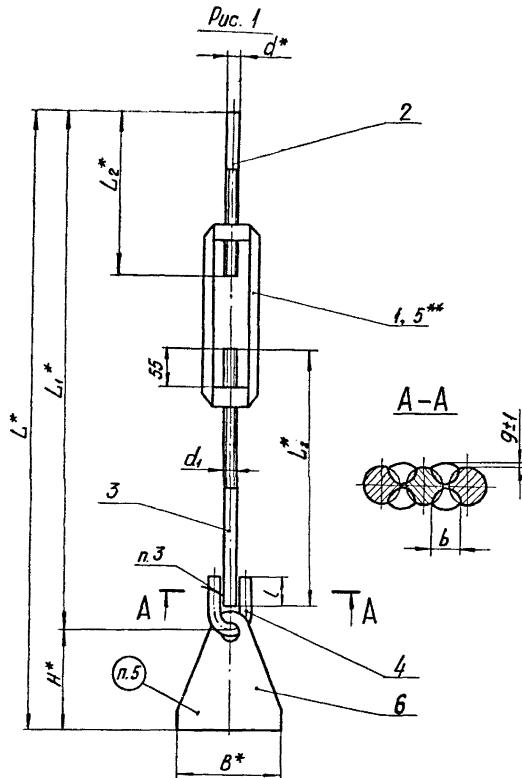
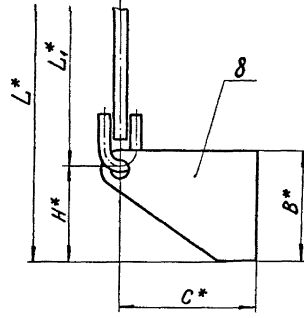
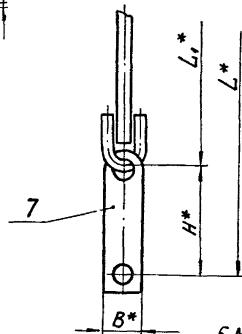


Рис. 2  
Остальное - см. рис. 1

Рис. 3  
Остальное - см. рис. 1



- 5. Маркировать по ТУ 34-42-10380-83.
- 6. Остальные технические требования по ТУ 34-42-10380-83 и по 18-167 ИИ.

- 1.\* Размеры для справок.
  - 2. Неуказанные предельные отклонения размеров ± 1714/2.
  - 3. Сварка ручная дуговая, электрод Э42А по ГОСТ 9467-75.
  - 4.\*\* Допускается применение муфты сварной
- Пример обозначения блока подвески с муфтой d<sub>i</sub> = M16 и длиной L = 910 мм:  
Блок подвески 18-175.000-01

Продолжение таблицы исполнений см. на листе 2

				18-175.000 СБ			
2	ИЗБ. 352	20.08	09.88	Блок подвески с муфтой Сварочный чертеж	Лит	Масса	Масшт
1	ИЗ. 253	19.85	9.85		0 А	См. табл.	—
Изм.	Лист	№ докум.	подп.		Лист 1	Листов 2	
Разработ.	Листов	Исполн.	Дата				
Провер.	Вальчицкий	Виль	02.79				
Г. Копир							
Рис. др.	Венгиченко	В. С.					
И. контр.	Бажанченко	И. С.					
Утв.	Есареб	И. С.					
Копир. И.В.Лаврова				Институт Энергомонтажпроект Ленинградский филиал			
				Формат: 13			

Изм. №, дата, Подп. и дата, Взам. инв. №, Инв. №, дата, Подп. и дата

②      ②      ②      ②

Продолжение таблицы

Обозначение	Рис.	Допускаемая нагрузка на блок, кгс	d*	d <sub>1</sub> *	L*		L <sub>1</sub> *		L <sub>2</sub> *	L	B*	H*	C*	b, не более	g	Масса, кг	
					Среднее положен.	Регулировка	Среднее положен.	Регулировка									
Л 8 -175.000 - 06	1	11000	42	M42-8g	<del>1335</del> 1360	±100	<del>980</del> 1005	±100	400	100	300	355	—	30	2	47,1	
- 07		15000	48	M48-8g	<del>1340</del> 1350		<del>930</del> 1000			120		350		35		60,7	
- 08		20000	56	M56-8g	<del>1420</del> 1440		<del>1005</del> 1025			140		415		40		74,4	
- 09	2	450	12	M12-8g	875	±100	725	±100	300	35	36	150	—	10	1	1,7	
- 10		1500	16	M16-8g	885		735			45	56	12		3,6			
- 11		2400	20	M20-8g	930		750			50	63	14		5,5			
- 12	3	3400	24	M24-8g	935	±100	755	±100	300	60	70	180	—	16	1	8,9	
- 13		450	12	M12-8g	860		725			35	150	132		200		10	2,6
- 14		1500	16	M16-8g	960		735			45	250	225		250		12	6,6
- 15	1	2400	20	M20-8g	<del>1020</del> 1020	±100	750	±100	300	50	<del>350</del> 350	<del>270</del> 320	—	14	1	12,0	
- 16		3400	24	M24-8g	1020		755			60	265	300		16		16,3	
Л 8 -175.000 - 17		5500	30	M30-8g	1010		755			80	250	255		20		2	21,6

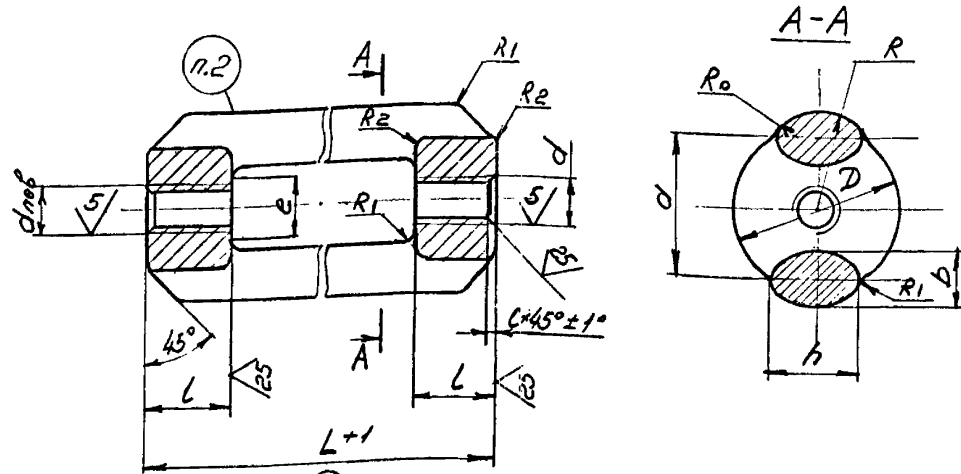
Инв. № табл. Подп. и дата Введ. инв. № Изм. № докум. Подп. и дата

2	—	Изм. 352	27.04.88	10.88
Изм.	Лист	№ докум.	Подп.	Дата

Л 8 -175.000 СБ.

Лист  
2

✓(✓)



② Размеры в мм

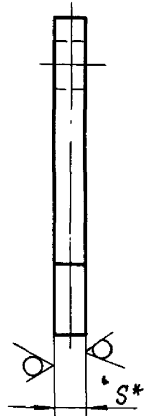
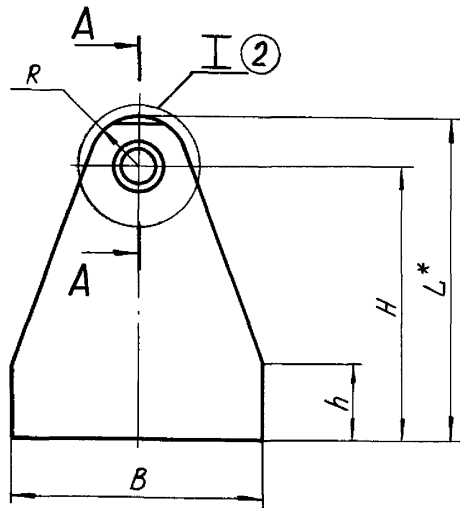
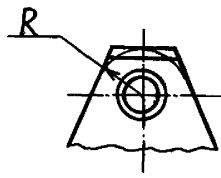
Обозначение	Допусковая погрешка кэс	d	L	L	a	D		b	h=R	R <sub>0</sub>	R <sub>1</sub>	R <sub>2</sub>	c	e	Масса кэ
						Ном.	Пред. откл.								
1B-175.001	450	M12-82TH	250	18	32	30	+1	10	15	5,6	4	1,6	1,6	22	0,7
-01	1500	M16-82TH	280	30	42	36		13	20	7	6	2,5	2	32	1,8
-02	2400	M20-82TH	300	40	58	50		15	28						
-03	3400	M24-82TH	300	40	58	50	+2	19	28	10	8	4,0	2,5	42	3,5
-04	5500	M30-82TH	320	50	74	66		25	38						
-05	8000	M36-82TH	320	50	80	72		25	38	12	10		3	56	7,2

1. Неуказанные предельные отклонения размеров: валов по h14, остальных ± IT14.
- ② 2. Маркировать по ТУ 3442-10380-83
- ② 3. Остальные технические требования по ТУ 3442-10380-83 и по 1B-167 ИИ.

Пример обозначения муфты d = M16 мм;  
Муфта 1B-175.001-01

Шк. Н. ред. Подп. и дата. Взам. инв. Шк. Н. ред. Подп. и дата.

1B-175.001			
2	Изм. 352	4262	09.83
1	Изм. 293	4262	9.85
Исполн.	Суролана	Суролана	12.81
Провер.	Пашков	Пашков	
Т. комп.			
Н. комп.	Гаврилова	Гаврилова	
Утв.	Волынец	Волынец	12.81
Копирован			
Муфта		Лист	Масса
0 A		Ст. табл.	—
Сталь 20 ГОСТ 1050-74		Лист	Листов
Институт Энергомонтажпроект		Ленинградский филиал	

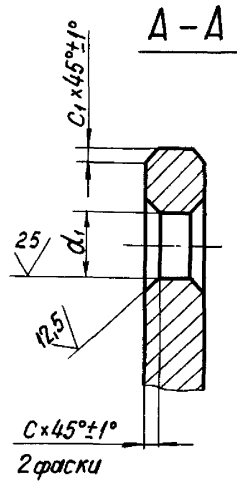


Размеры в мм

Обозначение	Для тяг диаметром	Допускаемая нагрузка, кгс	B	L*	H	h	d,	R	S*	c	c <sub>1</sub>	Масса, кг
Л8-175.003	12	450	100	170	155	60	14	18	8	2		0,8
-01	16	1500	150	200	175	120	18	25	12	4		2,2
-02	20	2400			170							23
-03	24	3400	250	230	195	220	27	35	20		2	6,5
-04					265							9,8
-05	30	5500	250	230	185	120	33	45		6		6,5
-06					255							9,7
-07	36	8000	300	230	175	120	39	55	25			7,9
-08					365							20,7
-09	42	11000	250	230	165	120	46	65		4		7,8
-10					355							20,9
-11	48	15000	300	230	160	120	52	70		8		11,5
-12					350							26,1
-13	56	20000	300	230	145	120	62	85	32			11,1
-14					415							29,6

Рис. 1

Инд. № подл. 14161/1 Подп. и дата 28.03.80. 223



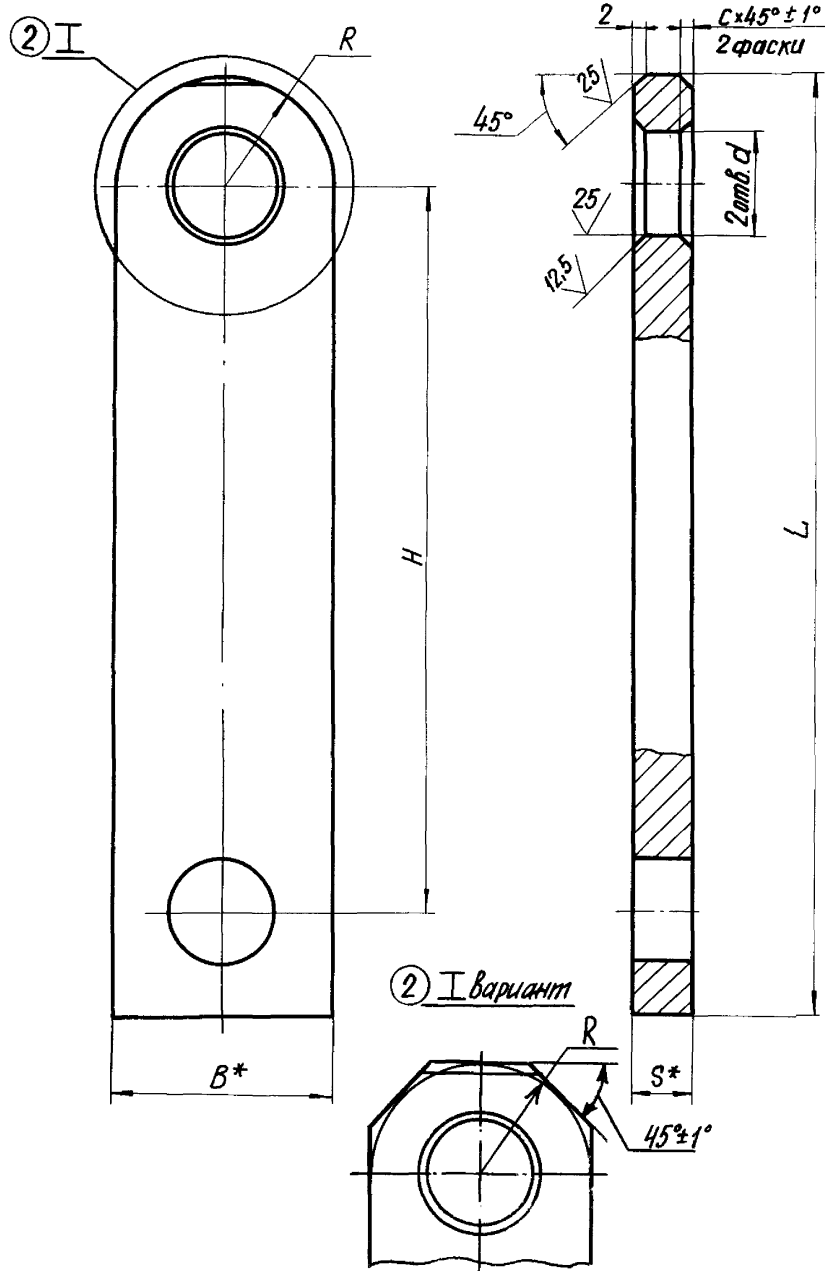
Лист Б-ПН-С ГОСТ 19903-74  
 отклоняют ГОСТ 7350-77  
 - при приварке проушины непосредственно к трубопроводам  
 Дн ≤ 89 мм из коррозионностойкой стали.

Пример обозначения проушины для тяги  
 d = 20 мм:  
 Проушина Л8-175.003-02

- 1\* Размеры для справок.
- 2. Неуказанные предельные отклонения размеров: валов  $\pm h/14$ ; отверстий по H14; остальных  $\pm \frac{IT14}{2}$ .

② 3. Материал: Лист Б-ПН-С ГОСТ 19903-74 или 20 ГОСТ 1577-70\* или 20-3-Т 81

				Л8-175.003			
2	Изм. 352	20.03	10.88	Проушина	Лит.	Масса	Масшт.
1	Изм. 293	10.03	9.85		0	См. табл.	—
Изм. Лист	№ докум.	Подп.	Дата		Лист	Листов 1	Институт Энергомонтажпроект Ленинградский филиал Формат: 12
Разраб.	Федорова	Федорова					
Провер.	Вавильчикова	Вавильчикова					
Т. контр.				См. п. 3			
И. контр.	Басканич	Иванова	12.19				
Утв.	Величи	Иванова					



Размеры в мм

Обозначение	Допускаемая нагрузка, кгс	Для тяг диаметр	d	R	S*	B*	L	H	c	Масса, кг
Л8-175.004	450	12	14	18	8	36	185	150	2	0,39
-01	1500	16	23	28	12	56	200		4	0,92
-02	2400	20	27	32	16	63	250	180		1,74
-03	3400	24		35	20	70			6	2,47

1. \* Размеры для справок.

2. Неуказанные предельные отклонения размеров: отверстий по Н14, валов по h14, остальных  $\pm \frac{IT14}{2}$

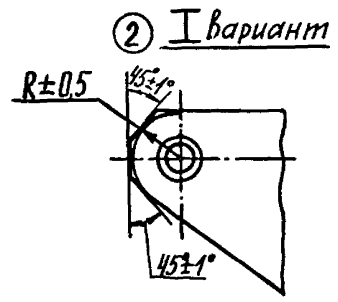
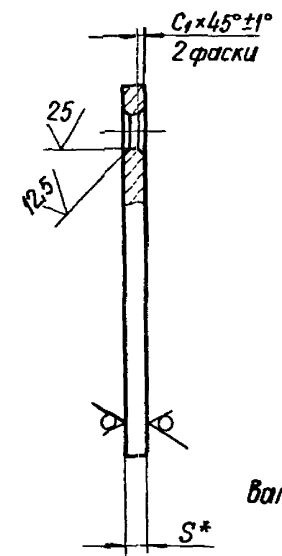
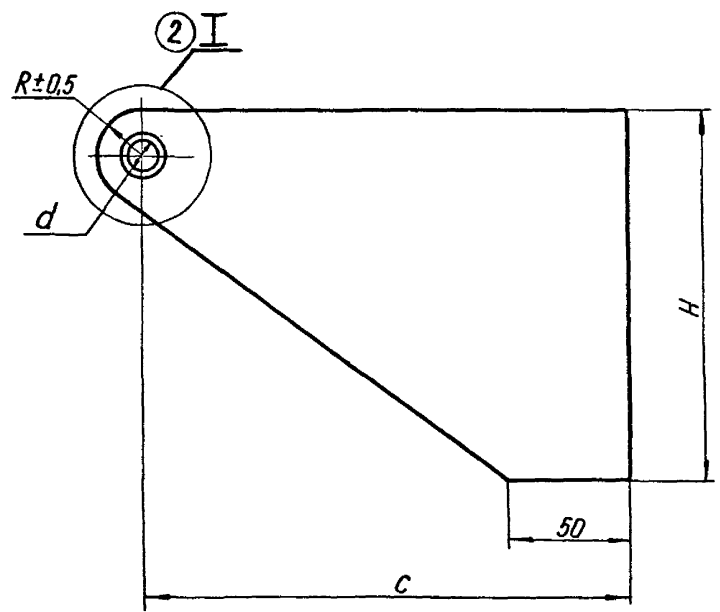
3. Допускается замена материала на Б-ПН-СГОСТ 19903-74 Лист ВСтЗсн5ГОСТ 14637-79

Изм. №	Изм. №	Изм. №	Изм. №	Изм. №	Изм. №	Изм. №	Изм. №
1	2	3	4	5	6	7	8
19-16-1/1	28.03.80						

				Л8-175.004			
2	-	Изв. 352	Форм. 10.88				
1	-	Изв. 293	Форм. 9.85				
Изм. Лист	№ докум.	Подп.	Дата	Серьга	Лит.	Масса	Масшт.
Разраб.	Гранич	Граня			0 А	см. табл.	—
Провер.	Паутов	Паутов	08.79				
Г. контр.					Лист	Листов 1	
И. контр.	Босканичева	Величенко	12.71	Полоса	Б-2-СxВ ГОСТ 103-76	Институт Энергомонтажпроект Ленинградский филиал	
Утв.	Величенко	Величенко			ГОСТ 1050-74	Формат: 12	

61

900 571-8V



50/ (✓)

- 1. \* Размер для справки.
- 2. Неуказанные предельные отклонения размеров: валов h14, остальных  $\pm \frac{IT14}{2}$ .
- 3. Материал:

② лист Б-ПН-С ГОСТ 19903-74 или 20-3-Т ГОСТ 1577-78\* 81

лист Б-ПН-С ГОСТ 19903-74 — при приварке плавника 08Х18Н10Т ГОСТ 7350-77

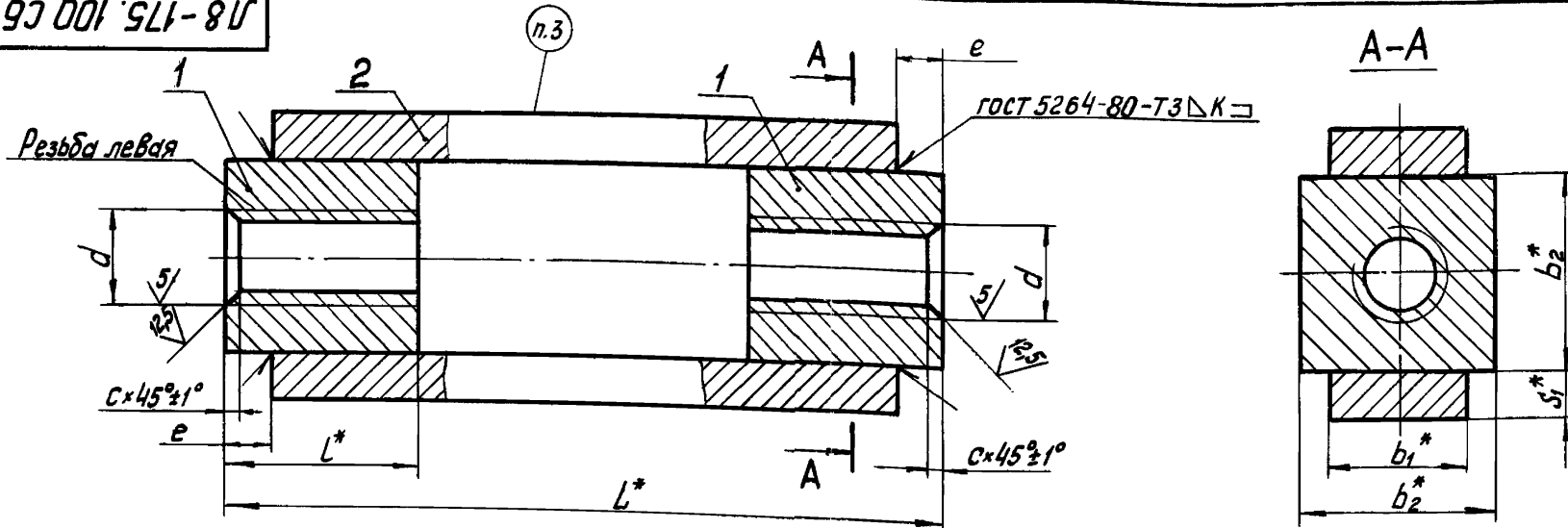
непосредственно к трубопроводам  $D_n \leq 89$  мм из коррозионностойкой стали.

② Размеры в мм ②

Обозначение	Для тяг диаметр	Допускаемая нагрузка, кгс	C	H	R	S*	d	C <sub>1</sub>	Масса, кг
Л8-175.005	12	450	200	150	18	8	14H14	2	1,29
-01	16	1500	250	250	25	12	18H14	4	3,35
-02	20	2400	300	300	30	16	23H14	8	8,29

Инв. № подл. 1716/11  
 Подп. и дата 28.03.80. В.В.З.  
 Взам. инв. № 1716/11  
 Инв. № инв. № 1716/11  
 Подп. и дата 28.03.80. В.В.З.  
 Подп. и дата

					Л8-175.005				
2	—	ИЗБ. 352	авт. 1974	10.88	Плавник	Лит.	Масса	Масшт.	
7	7	052.253	авт. 7.83	0 А		см. табл.	—		
Изм.	Лист	№ докум.	Подп.	Дата		лист	Листов 1		
Разраб.	Гранич	Флан							
Провер.	Вавильчикова	Вавиль							
Т. контр.									
И. контр.	Басканичева				См. п. 3	Институт Энергомонтажпроект Ленинградский филиал			
Утв.	Величенко	Велис							
Копир Изначала					Формат: 17				



Размеры в мм (2)

Обозначение	Допускаемая нагрузка, кс	d*	L*	L*	b <sub>1</sub> *	b <sub>2</sub> *	s <sub>1</sub> *	e	c	k	Масса, кг
Л 8-175.100	450	М 12-7Н	270	25	16	25	5	5	1,6	5	0,51
-01	1500	М 16-7Н			20	30					
-02	2400	М 20-7Н	300	30	30	40	6	10	2,5	6	1,40
-03	3400	М 24-7Н									
-04	5500	М 30-7Н	340	50	36	50	12	15	3	12	2,74
-05	8000	М 36-7Н									
-06	11000	М 42-7Н	440	80	56	80	20	20	4	16	3,56
-07	15000	М 48-7Н									
Л 8-175.100-08	20000	М 56-7Н	480	90	63	100	25	20	4	16	16,7
											20,5

- \* Размеры для справок.
- 2. Электрод Э42А по ГОСТ 9467-75.
- ② 3. Маркировать по ТУ 34-42-10380-83.
- ② 4. Остальные технические требования по ТУ 34-42-10380-83 и Л 8-167 ИИ

Пример обозначения муфты d = М 16 мм:  
Муфта сварная Л 8-175.100-01

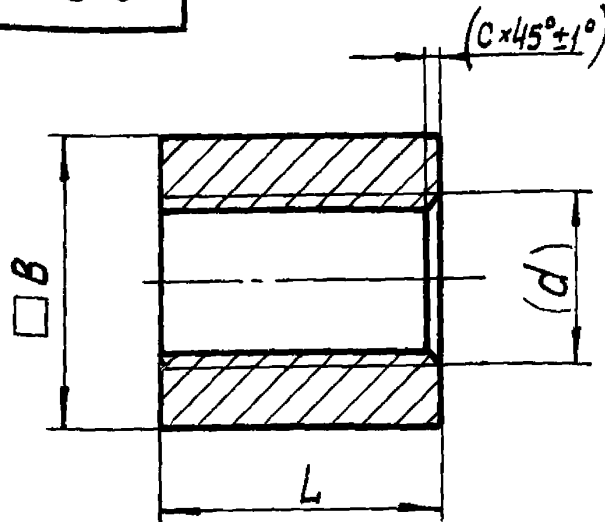
Изм. №, дата, Подп. и дата, Инв. №, дата, Взам. инв. №, дата, Подп. и дата, Инв. №, дата

Л 8-175.100 СБ			
2	ИЗБ. 352	ЭФ/С	10.88
1	ИЗБ. 293	И/С	9.83
Изм.	Лист	№ докум.	Подп.
Разраб.	Гранич	ЭФ/С	Э.Н.
Провер.	Вавильчикова	В.С.	
Т. контр.			
Рис.	Др. Велитченко	В.С.	
Н. контр.	Галасва	Г.С.	
Чтв.	Стрельников	С.С.	
Муфта сварная Сборочный чертёж			
Лит.	Масса	Масшт.	
0 А	см. табл.	—	
Лист		Листов 1	
Институт «Энергомонтажпроект» Ленинградский филиал			
Формат: 12			

57

Л 8 - 175. 101

50/ (✓)



②  
Размеры в мм

Обозначение	B	(d)	L	C	Масса, кг
Л 8 - 175. 101	25	M12-8 <sub>g</sub> <sup>7H</sup>	25	1,6	0,10
-01	30	M16-8 <sub>g</sub> <sup>7H</sup>		2	0,14
-02	40	M20-8 <sub>g</sub> <sup>7H</sup>	30	2,5	0,30
-03	45	M24-8 <sub>g</sub> <sup>7H</sup>	50		0,62
-04	50	M30-8 <sub>g</sub> <sup>7H</sup>		60	3
-05	70	M36-8 <sub>g</sub> <sup>7H</sup>	80		
-06	80	M42-8 <sub>g</sub> <sup>7H</sup>		90	4
-07	90	M48-8 <sub>g</sub> <sup>7H</sup>	3,95		
Л 8 - 175. 101-08	100	M56-8 <sub>g</sub> <sup>7H</sup>	90		5,32

1. Неуказанные предельные отклонения размеров h14.
2. Размеры в скобках - после сварки.

Инв. № подл.	Лист	Изм.	Дата
Инв. № дубл.	Лист	Изм.	Дата
Взам. инв. №	Лист	Изм.	Дата
Подп. и дата	Лист	Изм.	Дата

Л 8 - 175. 101

Бобышка

Сталь 20 ГОСТ 1050-74\*

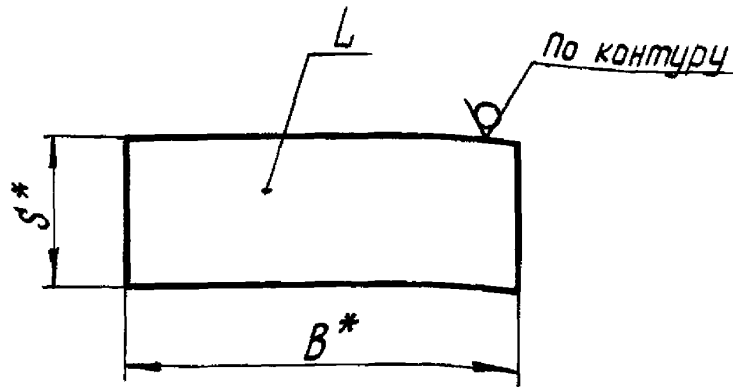
Лист	Масса	Масшт.
①	См.	—
0 А	табл.	—
Лист	Листов 1	
Институт "Энергомонтажпроект" Ленинградский филиал		

формат: 11



Л 8-175.102

50/ (✓)



Размеры в мм

Обозначение	B*	L	S*	Масса, кг
Л 8-179.102	16	260	5	0,16
-01	20			0,20
-02	30	290	6	0,40
-03		320	10	0,75
-04	36	320	12	1,08
-05		340	16	1,54
-06	56	400	20	3,50
-07				4,40
Л 8-179.102-08	63	440	25	4,95

- 1\* Размеры для справок.
- 2. Допускается замена материала на

② Б-ПН-S ГОСТ 19903-74  
Лист 20-3-Т ГОСТ 1577-81

инв. № подл. Подп. и дата  
взам. инв. № Инв. № дубл. Подп. и дата

2	—	Изв 352	Иванов	10.88
1	1	Изв 293	Иванов	9.85
Изм	Лист	№ докум.	Подп.	Дата
Разраб.	Гранич	Фролов	12.81	
Провер.	Вавильчикова	Вавильчикова		
Т.контр.				
И.контр.	Галоева	Галоева		
Утв.	Величенко	Величенко	12.81	

Л 8-175.102

Полоса

Лит.	Масса	Масшт.
0 А	См. табл.	—
Лист	Листов 1	

Полоса Б-2-S\*8 ГОСТ 103-76  
20-5 ГОСТ 1050-74 ②  
20-2-б

Институт Энергомонтажпроект Ленинградский филиал

формат: 11