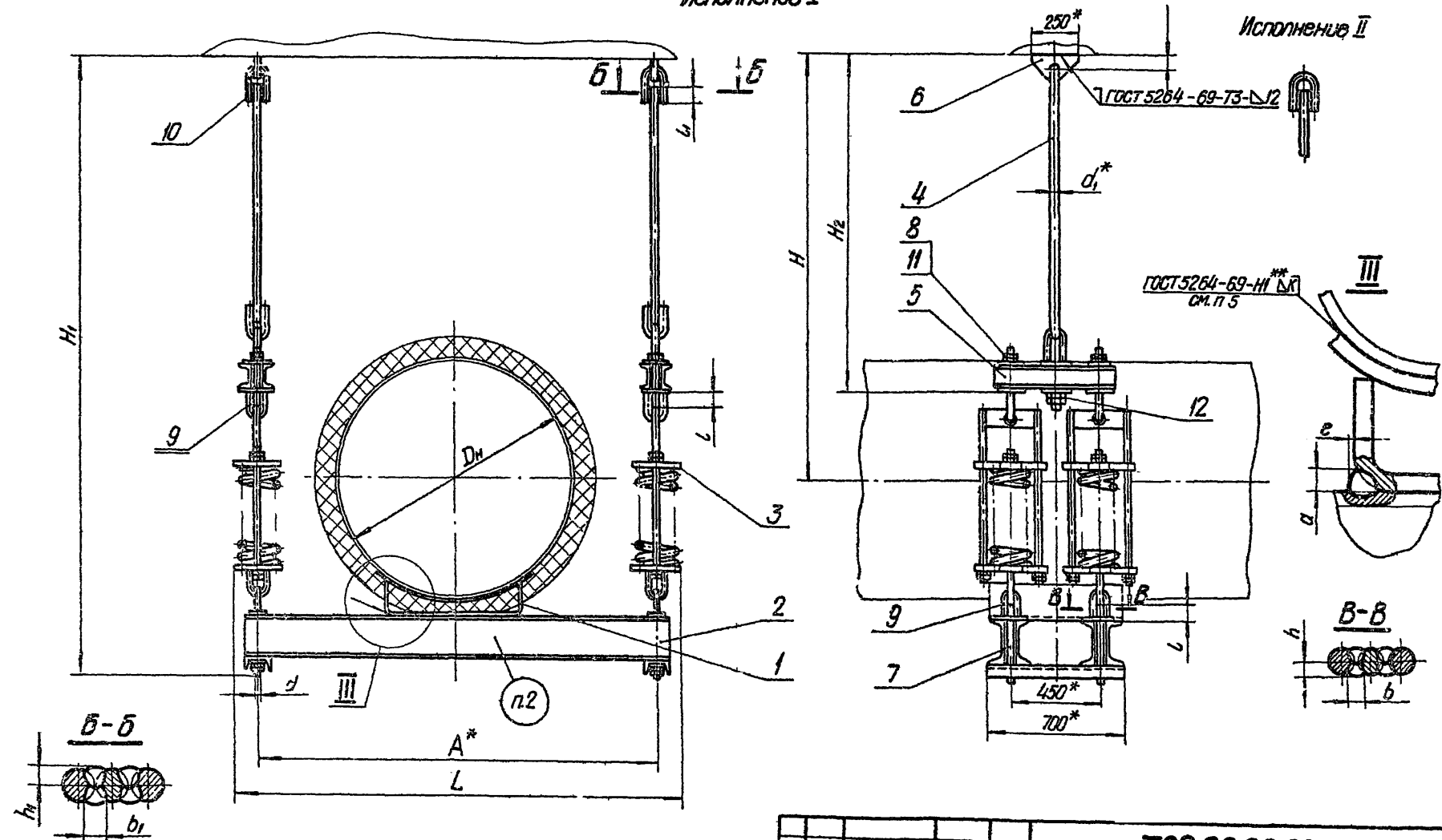


T29.00.00.0000C6

Исполнение I

Исполнение II



1. Сборку производить электродами типа Э42 по ГОСТ 9487-60.
2. Маркировать: обозначение по чертежу и товарный знак завода-изготовителя
- 3 Катет шва „К“ соединяющий подушку с трубопроводом не должен превышать толщин свариваемых деталей
- 4.* Размеры для справок
- 5.** Варить сплошным швом

				T29.00.00.0000C6		
				Опора подвесная пружинная горизонтальный трубопроводов Ди 720-1420мм Сборочный чертеж		
Изм	Лист	№ док.м.	Подп.	Дата	Лист	Масса
Разраб	Пусеба	И.И.Р.	И.И.Р.	07.72	См. табл. 1	—
Проб.	Величенко	И.И.Р.	И.И.Р.	—	лист 1	лист 3
Рис.вр.	Свайтлин	И.И.Р.	И.И.Р.	—	Минэнерго СССР	
П.спец.	Сорокин	И.И.Р.	И.И.Р.	—	Ленэнерго	
Н.контр.	Ермаков	И.И.Р.	И.И.Р.	—	Энергомонтажпроект	
Утв.	Рейгин	И.И.Р.	И.И.Р.	—	Лен филиал	

Копия Вельева 4.00.52.9-02 86

Формат Т2

Серия 4.903-10 Выпуск 6

Имя разработчика Подпись и дата Имя исполнителя Подпись и дата Имя проверяющего Подпись и дата

22900000000671

Размеры в мм

Таблица 1

Обозначение	Наружный диаметр трубопровода, D _н	Допускаемая нагрузка вертикальная, кгс	Вертикальное перемещение, Δ	A	L	H ≈ H ₁ ≈		H ₂	d	d ₁	L	L ₁	h	b	h ₁	b ₁	d e		Масса, кг
						в свободном состоянии пружин											min		
T29.01.00.0000СБ	720	19000	50	1550	1860	1780	2580	1030	36	70	90	15	18	20	25	12	2	3	691
T29.02.	820					1730													690
T29.03.	920					1680													697
T29.04.	1020	23000		2050	2300	1580	2530	1010	42	80	100	17	20	23	30	14	4	4	811
T29.05.	1220					1480													851
T29.06.00.0000СБ	1420					1380													862

Пример обозначения подвесной опоры исполнения I, для трубопровода D_н = 1220 мм:

ОПОРА ПОДВЕСНАЯ I-1220 T29.05.

Таблица 2

Спецификация													
№ поз	1		2		3		4		5		6*		
Наименование	Опора		Балка опорная		Блок пружины		Тяга шарнирная		Балка верхняя		Плавник		
Количество	1		1		4		2		2		2		
Материал	—		—		—		—		—		Лист 5 ГОСТ 5881-57 Лист 3** ГОСТ 14637-69		
Начертка или стандарта	T14.00.00.0000СБ		T29.00.01.0000СБ		T26.00.00.0000СБ		T29.00.02.0000СБ		T29.00.03.0000СБ		T29.04.00.001 T24.00.03.001		
Обозначение	Обозначение	Масса, кг	Обозначение	Масса, кг	Обозначение	Масса, кг литр	Обозначение	Масса, кг литр	Обозначение	Масса, кг литр	Обозначение	Масса, кг литр	
T29.01.00.0000СБ	T14.40.00.0000СБ	27,42	T29.01.01.0000СБ	191	T26.09.00.0000СБ	85,1 340,4	T29.01.02.0000СБ	13,0 26,0	T29.01.03.0000СБ	26,9 53,8	T24.22.03.001	4,50 9,00	
T29.02.	T14.43.	26,56											
T29.03.	T14.46.	33,39											
T29.04.	T14.49.	30,45	T29.05.01.0000СБ	229	T26.10.00.0000СБ	105,2 420,8	T29.04.02.0000СБ	18,2 36,4	T29.04.03.0000СБ	T29.04.00.001			
T29.05.	T14.52.	32,25											
T29.06.00.0000СБ	T14.53.00.0000СБ	63,36											

* Для исполнения II дет 6 не применять.
** См. технические требования ТЗ.00.00.0000ТТ п.1.3.

Серия 4.903-10 Выпуск 6

Изм. по заданию Подписано и дата
Изм. по заданию Подписано и дата
Изм. по заданию Подписано и дата
Изм. по заданию Подписано и дата

T29.00.00.000CB

Продолжение табл 2

Спецификация																									
№ поз.	7	8		9		10		11		12															
Наименование	Тяга	Тяга		Ушко		Ушко		Гайка		Гайка															
Количество	4	4		8		2		16		4															
Материал	Круг ϕ ГОСТ 2590-71 20 ГОСТ 1050-60										Сталь 20 ГОСТ 1050-60														
№ чертежа или стандарта	Т 24.00.03.002		Т 28.11.00.003		Т 24.00.02.003		Т 24.00.02.003 Т 29.04.02.002		ГОСТ 5915-70																
Обозначение	Обозначение	Масса, кг		Обозначение	Масса, кг		Обозначение	Масса, кг		Обозначение	Масса, кг		Обозначение	Масса, кг											
		шт	Общ		шт	Общ		шт	Общ		шт	Общ		шт	Общ	шт	Общ								
T 29.01.00.000CB																									
T 29.02.																									
T 29.03.	T 24.08.03.002	2,22	8,88	T 28.11.00.003	1,72	6,88	T 24.08.02.003	1,68	13,4	T 24.22.02.003	2,80	5,60			136,5	0,327	1,51	3,50							
T 29.04.																									
T 29.05.																									
T 29.06.00.000CB																									

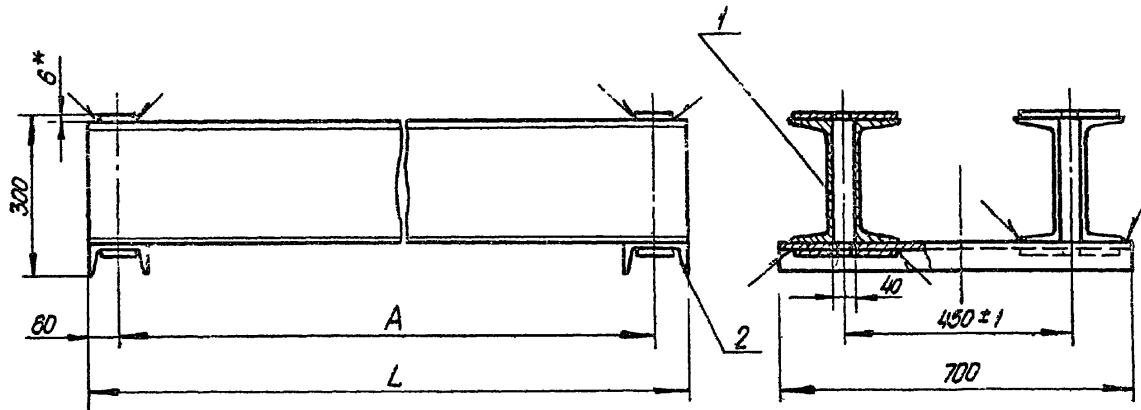
Масса Напильного
металла сварных швов

Серия 4.903-10 Выпуск 6

Циф. л. табл. Подпись и дата
Взам. инв. Циф. л. табл. Подпись и дата

Умн. лист № докум	Лист	Итого																	
Т 29.00.00.000CB																			
Копирован с оригинала 4.00529-02 88 сформат 12																			
3																			

T29.00.01.000СБ



Размеры в мм Таблица 1

Обозначение	A	L	d	Масса, кг
T29.01.01.000СБ	1550	1770	34	191
T29.05.01.000СБ	2050	2170		229

Серия 4.903-10 Выпуск 6

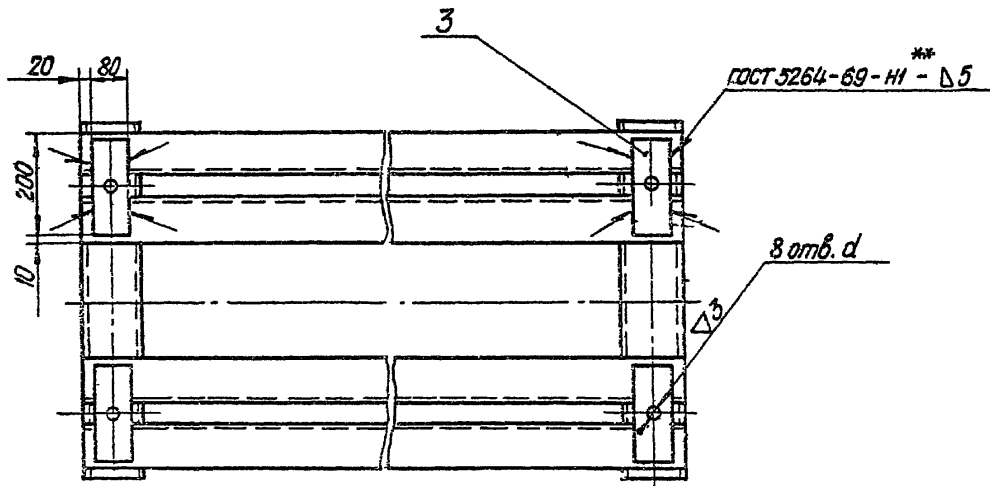


Таблица 2

Спецификация										
№ поз	1		2		3					
Наименование	Швеллер		Швеллер		Планка		Масса наплавленного металла сварных швов, кг			
Количество	4		2		8					
Материал	Швеллер		ГОСТ 8240-72		Лист 6 ГОСТ 5681-57					
№ чертежа или стандарта	В ст 3***		ГОСТ 535-58		В ст 3***		ГОСТ 4637-69			
Обозначение	№ про-филя	Дли-на, мм	Масса, кг	№ про-филя	Дли-на, мм	Масса, кг	Размеры, мм	Масса, кг		
			шт. Общ			шт. Общ		шт. Общ		
T29.01.01.000СБ	24	1770	42,5 170	12	700	7,28 14,6	6x80x200	0,75 6,0	0,33	
T29.05.01.000СБ		2170	52,1 208							

- 1 Сварку производить электродами типа Э42 по ГОСТ 9467-60.
- 2.* Размер для справок.
- 3.** Варить сплошным швом.
- 4.*** Технические требования Т3.00.00.000 п 13

Изм. № 001 Подпись и дата

Изм. № 002 Подпись и дата

Изм. № 003 Подпись и дата

Изм. № 004 Подпись и дата

T29.00.01.000СБ

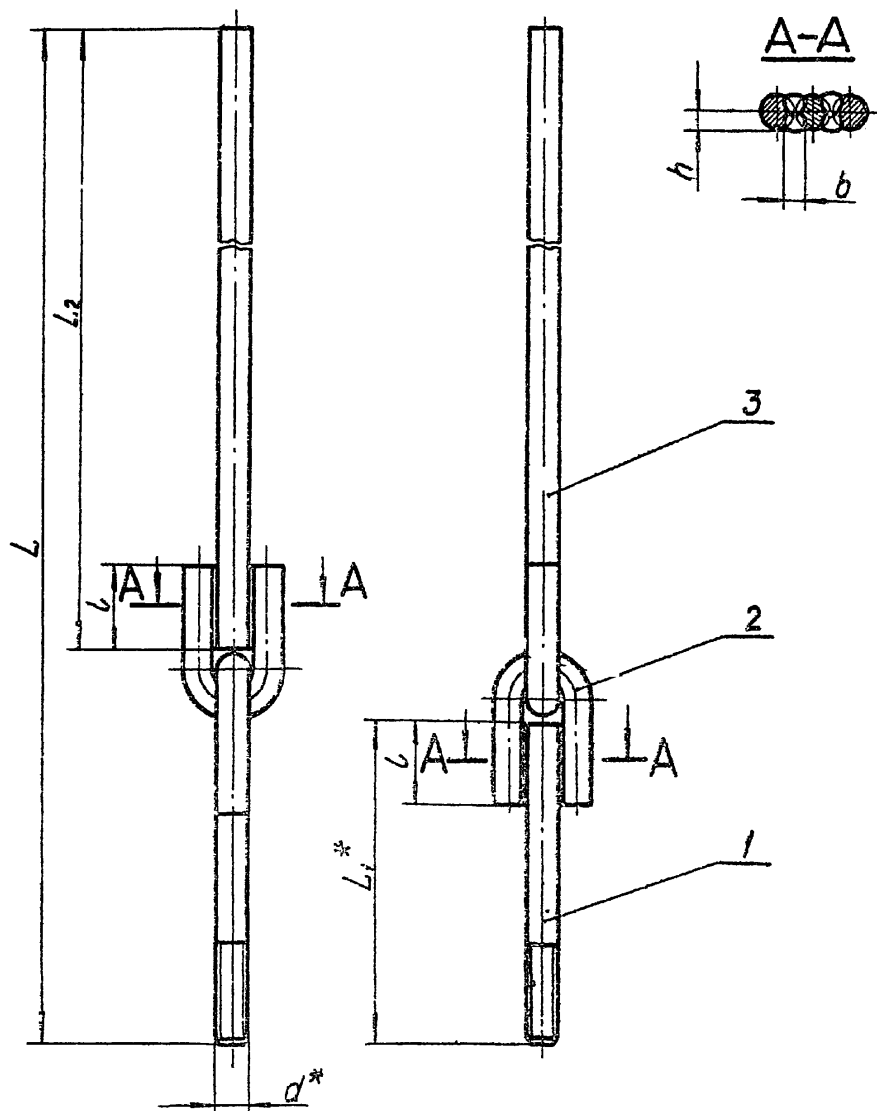
Изм	Лист	№ докум.	Подп.	Дата	Лит	Масса	Масштаб
Разраб.	Гранич	Орлов	VI-74				
Проб	Велиценко	Велиц	VI-74		Лист	Листов 1	
Рук эр	Своякин	Свояк	07-74		Минэнерго СССР		
И спец	Сорокин	Сорок			Госпланаэнергоинтаж		
И констр	Ермаков	Ермак			Энергомонтажпроект		
Утв.	Фейгин	Фейг			Лен филиал		

Капир Беляба 400529-02 89

Формат 12

Т29.00.02.000СБ

Серия 4.903-10 Выпуск 8



Размеры в мм

Таблица 1

Обозначение	d	L _≈	L ₁	L ₂	L	h	b	Масса, кг
T29.01.02.000СБ	M36	925	300	535	90	20	25	13,0
T29.04.02.000СБ	M42	910	325	480	100	23	30	18,2

Таблица 2

Спецификация

№ поз.	1	2	3	Масса изготовленного металла сборных швов, кг					
Наименование	Тяга	Ушко	Тяга						
Количество	1	2	1						
Материал	Круг d ГОСТ 2590-71 20 ГОСТ 1050-60								
№ чертежа или стандарта	T24.00.02.002 T29.04.02.001	T24.00.02.003 T29.04.02.002	без чертежа						
Обозначение	Обозначение	Мас-са, кг	Масса, кг	Размеры, мм		Мас-са, кг	Масса изготовленного металла сборных швов, кг		
				шт.	Общ			Диаметр	Дли-на
T29.01.02.000СБ	T24.22.02.002	2,39	T24.22.02.003	2,80	5,60	36	535	4,27	0,700
T29.04.02.000СБ	T29.04.02.001	3,53	T29.04.02.002	4,20	8,40	42	480	5,22	1,000

1. Сварку производить электродами: типа Э42 по ГОСТ 9467 - 60.
- 2.* Размеры для справок.

Исполнитель: [blank] Дата: [blank]
 Проверено: [blank] Дата: [blank]
 Разработано: [blank] Дата: [blank]
 Согласовано: [blank] Дата: [blank]

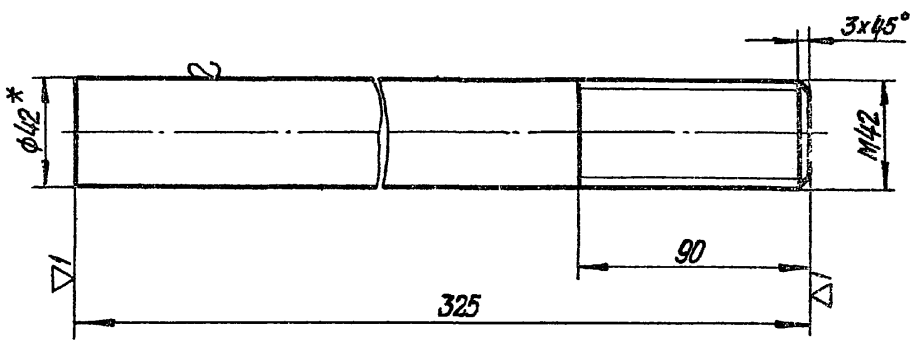
T29.00.02.000СБ

№м	Лист	№ докум	Подп	Дата	Тяга шарнирная сборочный чертеж	шт.	Масса	Масштаб
Разраб	Гусева	М.В.	07.72				см табл	
Проб	Величенко	В.В.				лист	листов 1	
Рис зр.	Своякин	С.В.				Минэнерго СССР Главтеплоэнергомонтаж энергомотажпроект Лен филиал		
Гл спец	Сорокин	С.В.						
Н.контр	Ермаков	М.В.						
Утв	Фейгин							

(Δ) 3 (Δ)

T29.04.02.001

Серия 4.903-10 Выпуск 6



* Размер для справок

Изм. лист	№ докум.	Подп.	Дата
Разраб. Гринич			
Проб. Велитченко			
Рук. гр. Сорокин			
Инспект. Сорокин			
Н.контр. Ермяков			
Утв. Феигин			

T29.04.02.001				
Тяга		Лист	Масса	Масштаб
			3,53	1:2
		Лист	Листов 1	
Круг		42 ГОСТ 2590 - 71		
		20 ГОСТ 1050 - 60		
Минэнерго СССР Главгелэнерго монтаж Энергомонтажпроект Лен. филиал				

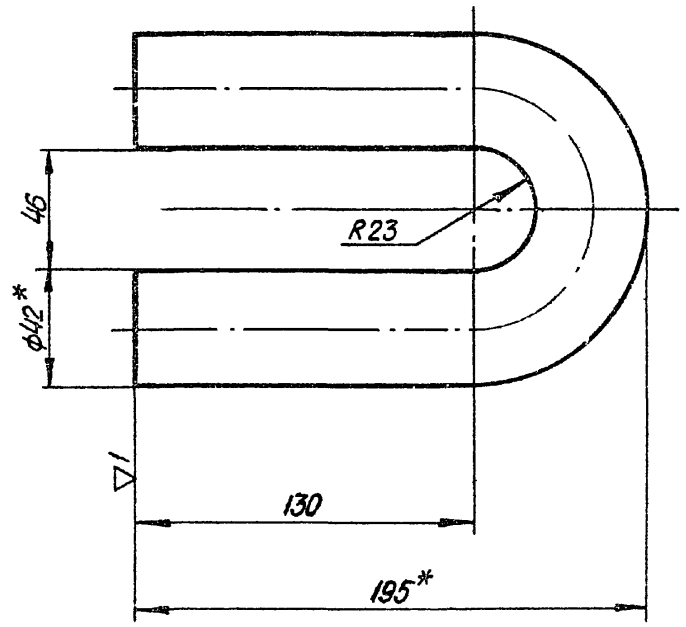
Испол. № 400529-02 91

Лист 11

(Δ) 2

T29.04.02.002

Серия 4.903-10 Выпуск 6



- 1. Развернутая длина - 386 мм.
- 2.* Размеры для справок

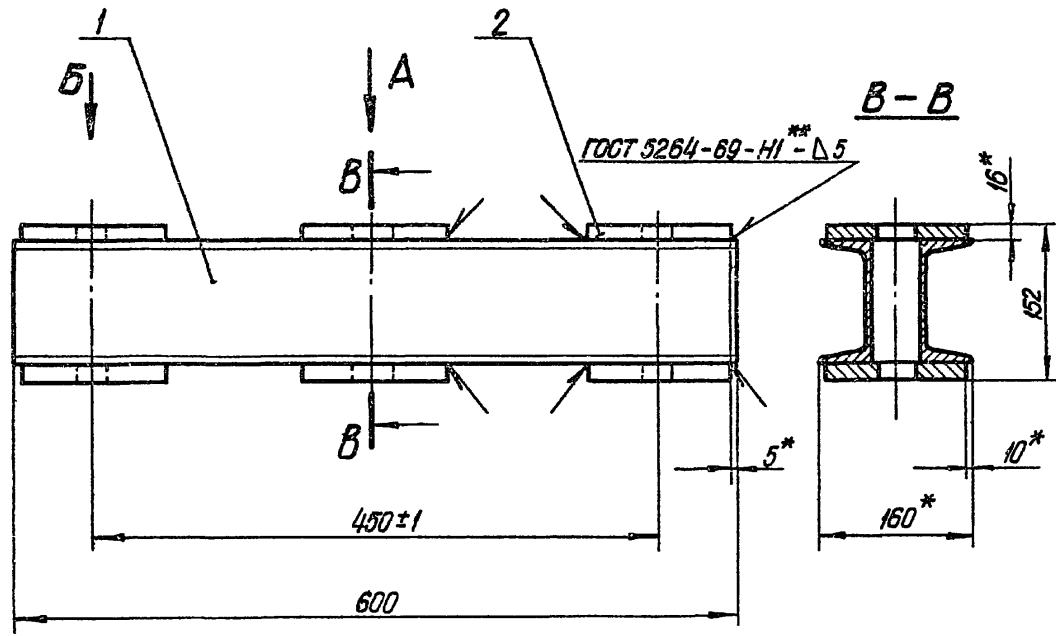
Изм. лист	№ докум.	Подп.	Дата
Разраб. Гринич			
Проб. Велитченко			
Рук. гр. Сорокин			
Инспект. Сорокин			
Н.контр. Ермяков			
Утв. Феигин			

T29.04.02.002				
Ушко		Лист	Масса	Масштаб
			4,20	1:2
		Лист	Листов 1	
Круг		42 ГОСТ 2590 - 71		
		20 ГОСТ 1050 - 60		
Минэнерго СССР Главгелэнерго монтаж Энергомонтажпроект Лен. филиал				

Испол. № 400529-02 91

Лист 11

Т29.00.03.000СБ



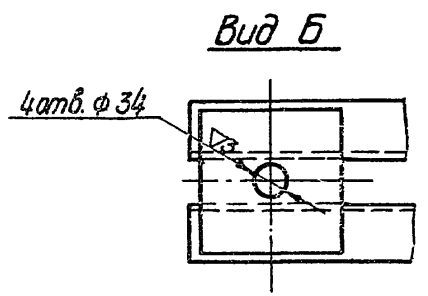
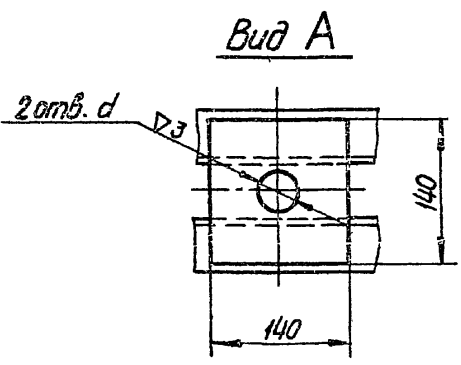
Размеры в мм Таблица 1

Обозначение	d	Масса, кг
T29.01.03.000СБ	40	26,9
T29.04.03.000СБ	46	

Таблица 2

Спецификация								
№ поз.	1		2		3		4	
Наименование	Швеллер		Планка					
Количество	2		6					
Материал	Швеллер ГОСТ 8240-72 всп.3***ГОСТ 535-58		Лист 16 ГОСТ 5681-57 всп.3***ГОСТ 14637-69					
на чертежа или стандарта	Без чертежа							
Обозначение	№ про- филья	Длина, мм	Масса, кг		Размеры, мм		Масса, кг	
			шт	Общ.	шт	Общ.	шт	Общ.
T29.01.03.000СБ	12	600	6,24	12,5	16×140×140	2,34	14,0	0,410
T29.04.03.000СБ								

Масса направленного металла сварных швов, кг



1. Сварку производить электродами типа Э42 по ГОСТ 9457-60.
- 2* Размеры для справок.
- 3** Варить сплошным швом.
- 4*** См. технические требования ТЗ.00.00.000 ТТ п.1.3.

Серия 4903-10 Выпуск 6

Исполн. Подпись и дата
Исполн. Подпись и дата
Исполн. Подпись и дата
Исполн. Подпись и дата

			Т29.00.03.000СБ				
Изм	Лист	№ докум.	Подп.	Дата	Лит	Масса	Масштаб
Разраб	Гусева	Исполн.	И.И.И.	01-74			
Проб.	Величенко	СФ	И.И.И.	01-74			
Рис. эр.	Свайкин	СФ	И.И.И.	01-74			
Тр. спец.	Сорокин						
Инж.пр.	Ермаков						
Утв.	Фейгин						

Балка верхняя
Сборочный чертеж

Лит М СМ
табл.1

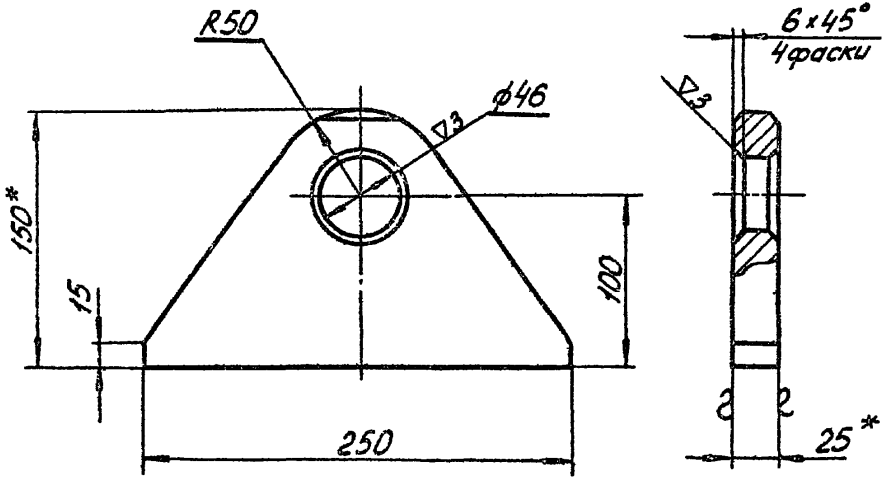
Лист Листов 1

Минэнерго СССР
Львовтеплоэнергомонтаж
Энергомонтажтрэкт
Лен. филиал

Серия 4.903-10 Выпуск 6

T 29.04.00.001

▽1 (▽)



1* Размеры для справок.
2** См. технические требования ТЗ.00.00.000 ТТ п. 1.3.

Имя, фамилия, должность и дата
Имя, фамилия, должность и дата
Имя, фамилия, должность и дата
Имя, фамилия, должность и дата

T 29.04.00.001

Плавник

Лист	Масса	Масштаб
1	4,50	1:2,5

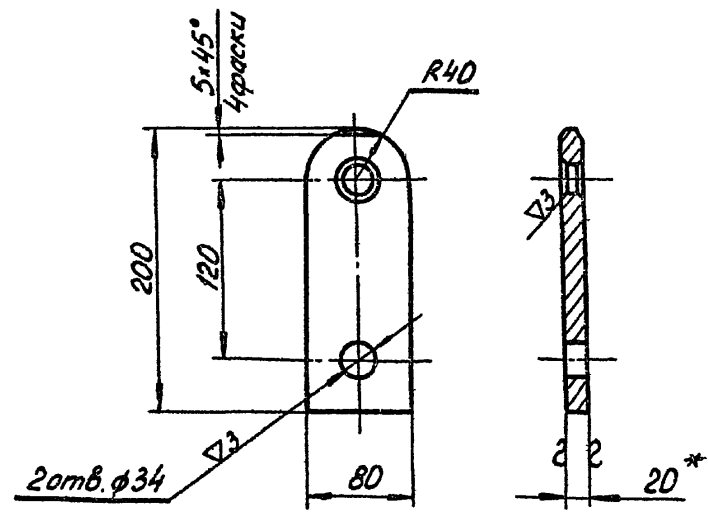
Изм.	Лист	№ докум	Подп.	Дата
	1	Андреева		18.12.73
	2	Величенко		25.02.75
	3	Сорокин		28.02.75
	4	Ермаков		18.12.73
	5	Фейгин		18.12.73

Лист 25 ГОСТ 5681-57
ВСмЗ** ГОСТ 14637-69
Минэнерго СССР
Главтеплоэнергомонтаж
Энергомонтажпроект
Лен. филиал

Формат А1

T 41.11.00.002

▽1 (▽)



1* Размер для справок.
2** См. технические требования ТЗ.00.00.000 ТТ п. 1.3.

Имя, фамилия, должность и дата
Имя, фамилия, должность и дата
Имя, фамилия, должность и дата
Имя, фамилия, должность и дата

T 41.11.00.002

Серьга

Лист	Масса	Масштаб
1	1,93	1:4

Изм.	Лист	№ докум	Подп.	Дата
	1	Андреева		18.12.73
	2	Величенко		25.02.75
	3	Сорокин		28.02.75
	4	Ермаков		18.12.73
	5	Фейгин		18.12.73

Лист 20 ГОСТ 5681-57
ВСмЗ** ГОСТ 14637-69
Минэнерго СССР
Главтеплоэнергомонтаж
Энергомонтажпроект
Лен. филиал

Копирован Садалева 400589-02 93 Формат А1