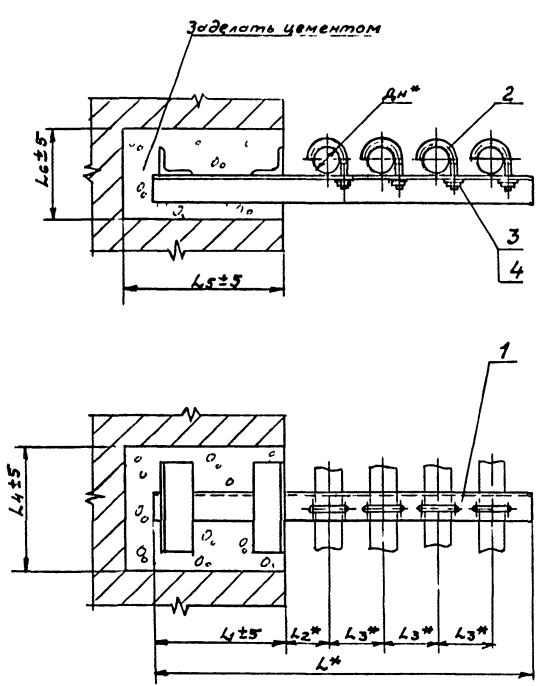


Серия 5 908-1 Типовые конструкции

АПЭ 1382.0.СБ



Обозначение	размеры в мм								Масса сборки, кг
	Дн*	L*	L1*	L2*	L3*	L4	L5	L6	
АПЭ 1382.0	18 30	505	150	60	75	160	120	110	3,5
-01	32 48	620	200	70	90	170	220	120	3,7
-02	50 65	825	250	105	125	205	270	145	15,1
-03	70 89	960	300	125	145	240	320	180	16,2

* Размеры для справок

АПЭ 1382.0.СБ				Лист	Масса	Масштаб
Уч. лист	№ докум.	Подпись	Дата	Опора для крепления 4х труб Дн 18 89 к кирпичной стене Сборочный чертеж		
Разработчик	Л.В.С.	Л.В.С.	11.5.77			
Проверил	Л.В.С.	Л.В.С.	11.5.77			
Тех. контроль	Л.В.С.	Л.В.С.	11.5.77			
Исполнитель	Уткина	Л.В.С.	11.5.77			
Утв.	Л.В.С.	Л.В.С.	11.5.77			

Серия 5 908-1 Типовые конструкции

Код	Обозначение	Наименование	Кол.	Примечание
		Документация		
А3	АПЭ 1382.0.СБ	Сборочный чертеж		
	Переменные данные для исполнений			
		АПЭ 1382.0		
		Сборочные единицы		
А4	1 АПЭ 1382.0-10	Опора	1	
		Детали		
А4	2 АПЭ 1377.0-1	Хомут для труб Дн 18. 30	4	
		Стандартные изделия		
	3	Гайка М6 ГОСТ 5915-70	4	
	4	Шайба 6.04 ГОСТ 11371-78	4	
		АПЭ 1382.0-01		
		Сборочные единицы		
А4	1 АПЭ 1382.0-10-01	Опора	1	
		Детали		
А4	2 АПЭ 1377.0 1-01	Хомут для труб Дн 32 48	4	

Серия 5 908-1 Типовые конструкции

Код	Обозначение	Наименование	Кол.	Примечание
		Стандартные изделия		
	3	Гайка М8.5 ГОСТ 5915-70	4	
	4	Шайба 8.04 ГОСТ 11371-78	4	
		АПЭ 1381.0-02		
		Сборочные единицы		
А4	1 АПЭ 1382.0-10-02	Опора	1	
		Детали		
А4	2 АПЭ 1378.0-1	Хомут для труб Дн 50. 65	4	
		Стандартные изделия		
	3	Гайка М10 ГОСТ 5915-70	4	
	4	Шайба 10.04 ГОСТ 11371-78	4	
		АПЭ 1382.0-03		
		Сборочные единицы		
А4	1 АПЭ 1382.0-10.03	Опора	1	
		Детали		
А4	2 АПЭ 1378.0-1-01	Хомут для труб Дн 70. 89	4	
		Стандартные изделия		
	3	Гайка М12 ГОСТ 5915-70	4	
	4	Шайба 12.04 ГОСТ 11371-78	4	

Исполнитель: Уткина Л.В.
 Проверил: Л.В.С.
 Дата: 11.5.77

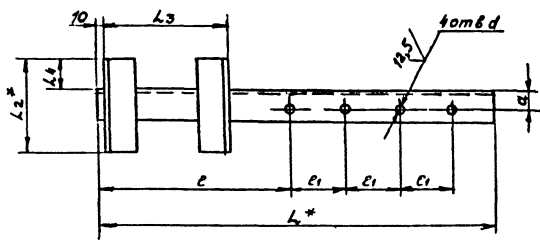
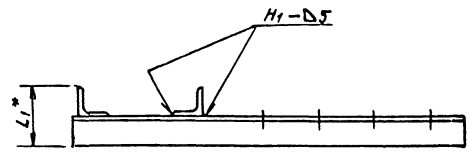
АПЭ 1382.0
 Опора для крепления 4х труб Дн 18 89 к кирпичной стене
 СПБ «Спецавтоматика» Москва

Исполнитель: Уткина Л.В.
 Проверил: Л.В.С.
 Дата: 11.5.77

АПЭ 1382.0
 18 624 14 50.01.01.84

АПЭ 1382 0-10СБ

Серия 590Б-1
Типовые конструкции



Обозначение	Размеры в мм								Масса сборки, кг	
	L*	L1*	L2*	L3	L4	e	e1	a		d
АПЭ 1382 0-10	505	86	140	140	50	229	75	20	7	3,23
-01	620	100	150	190		299	90	30	9	3,57
-02	825	125	185	240	55	394	125	45	11	7,1
-03	960	160	220	290		476	145	60	13	14,7

1 Сварные швы по ГОСТ 3264-80
 Электрод Э42 ГОСТ 9467-75
 2 Н14, ± $\frac{\pm 2}{2}$
 3* Размеры для справок

Исполнитель: [Blank]
 Проверил: [Blank]
 Утвердил: [Blank]

АПЭ 1382 0-10СБ				Лист	Масса	Масштаб
Исполнитель	№ документа	Ведущий инженер	Дата	1	—	—
Разработчик	В.А. Карманов	В.А. Карманов	15.05.75	1	—	—
Проверил	В.А. Карманов	В.А. Карманов	15.05.75	1	—	—
Утвердил	В.А. Карманов	В.А. Карманов	15.05.75	1	—	—
Исполнитель	Уткина	Уткина	15.05.75	1	—	—
Утвердил	Азаров	Азаров	15.05.75	1	—	—
Капицкая Карманова				СПБ «Спецавтоматика» Москва		Формат А3

Серия 590Б-1
Типовые конструкции

Исполнитель	№ документа	Ведущий инженер	Дата	Лист	Масса	Масштаб
Разработчик	В.А. Карманов	В.А. Карманов	15.05.75	1	—	—
Проверил	В.А. Карманов	В.А. Карманов	15.05.75	1	—	—
Утвердил	В.А. Карманов	В.А. Карманов	15.05.75	1	—	—
Исполнитель	Уткина	Уткина	15.05.75	1	—	—
Утвердил	Азаров	Азаров	15.05.75	1	—	—
АПЭ 1382 0-10				СПБ «Спецавтоматика» Москва		Формат А3

Серия 590Б-1
Типовые конструкции

Исполнитель	№ документа	Ведущий инженер	Дата	Лист	Масса	Масштаб
Разработчик	В.А. Карманов	В.А. Карманов	15.05.75	1	—	—
Проверил	В.А. Карманов	В.А. Карманов	15.05.75	1	—	—
Утвердил	В.А. Карманов	В.А. Карманов	15.05.75	1	—	—
Исполнитель	Уткина	Уткина	15.05.75	1	—	—
Утвердил	Азаров	Азаров	15.05.75	1	—	—
АПЭ 1382 0-10				СПБ «Спецавтоматика» Москва		Формат А3