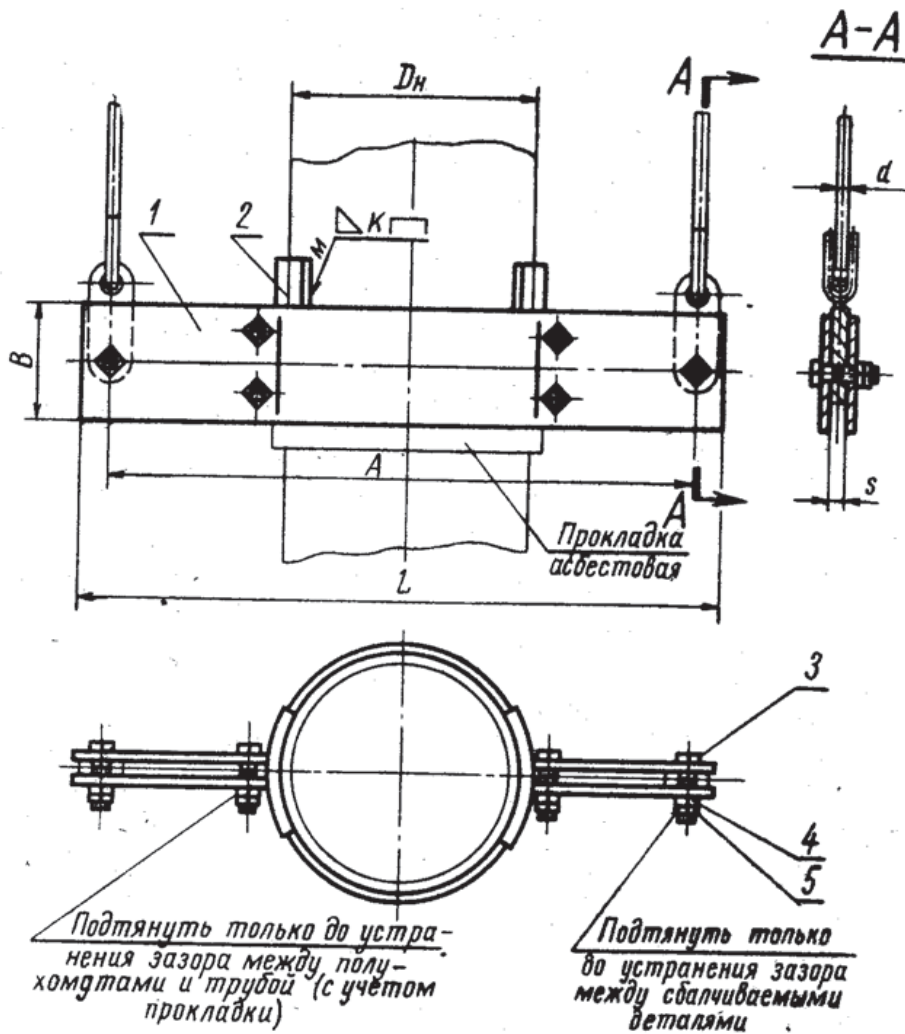


е/Ц-71г. замеч. ГОСТ 16127-70 и ЦС 8-70

СССР Комитет стандартов, мер и измерительных приборов при Совете Министров • Союза ССР ВНИИНАШ	НОРМАЛЬ МАШИНОСТРОЕНИЯ	МН 3952—62
	Детали трубопроводов	
	ХОМУТЫ УКОРочЕННЫЕ ПОДВЕСОК ВЕРТИКАЛЬНЫХ СТАЛЬНЫХ ТРУБОПРОВОДОВ	Группа Г18

Настоящая норма распространяется на хомуты укороченные вертикальных подвесок стальных трубопроводов, применяемые при температуре рабочей среды до 350° С.



Черт. 1

Пример обозначения хомута для трубопровода $D_n=159$ мм и $P=900$ кгс:
 Хомут 159-900 МН 3952—62

Разработана
 Ленфилиалом института
 «ОРГЭНЕРГОСТРОЙ»

Утверждена Всесоюзным
 научно-исследовательским институтом
 по нормализации в машиностроении
 (ВНИИНАШ) 26/VII 1962 г.

Срок введения 1/II 1964 г.

Размеры в мм

Таблица 1

Шифр изделия (D _н -P)	Наружный диаметр трубопровода D _н	Допускаемая нагрузка P, кгс	L	A	B	K	Вес кг	Применение	Дет. 1.	Дет. 2.	Дет. 3.	Дет. 4.	Дет. 5.	s	d
									Полухомут	Упор МН 3951-62	Болт ГОСТ 7796-57	Гайка ГОСТ 5909-51	Гайка ГОСТ 5917-51		
									Количество						
									Шифр деталей						
57-300	57,60	300	440	400	60	3	2,58		57-300/1	57-29	M10×40	M10	M10	8	10
68-300	68		450	410	70		3,47		68-300/1	68-32					
76-300	76		480	440			3,69		76-300/1	76-34					
83-450	83	450	520	480	90	5,19		83-450/1	83-38						
89-450	89		540	500		5,41		89-450/1	89-40						
102-600	102		550	510		7,36		102-600/1	102-47						
108-600	108	600	600	600	100	7,92		108-600/1	108-50						
114-750	114					750	560	4	8,11		114-750/1	114-52			
127-750	127								8,21		127-750/1	127-56			
133-900	133	900	640	600	100				12,30		133-900/1	133-60			
140-900	140					600	90	5	12,25		140-900/1	140-64			
152-600	152								9,01		152-600/1	152-69			
159-900	159	900	670	630	100				11,88		159-900/1	159-72			
168-900	168					1900	720	680	120	15,60		168-900/1	168-74		
180-900	180									18,30		180-900/1	180-79		
194-1900	194	20,92		194-1900/1	194-87										
219-2000	219	2000	800	750	8	23,24		219-2000/1	219-97						
245-2000	245					3000	850	810	160	23,67		245-2000/1	245-108		
245-3000	273									41,39		245-3000/1	273-119		
273-2300		2300	29,66		273-2300/1										
273-3000	273	3000	900	860	160	44,06		273-3000/1							
299-1800	299	1800	900	860	120	28,10		299-1800/1	299-128						
325-3000	325	3000	930	880	160	47,75		325-3000/1	325-142						
325-4800		4800	950	900	180	54,99		325-4800/1							
377-3000	377	3000	960	920	160	39,87		377-3000/1	377-161						
377-4800		4800	970	180	57,55		377-4800/1								
426-4800		426	1090	1030	200	65,03		426-4800/1	426-182						
426-6000	6000		1100			73,04		426-6000/1							
											M20×85	M20	M20	16	20
											M16×75	M16	M16	12	16
											M20×85	M20	M20	16	20
											M24×95	M24	M24	20	24

Детали трубопроводов. Хомуты укороченные подвесок вертикальных стальных трубопроводов

МН 3952-62

Размеры в мм

Продолжение

Шифр изделия (D _н -P)	Наружный диаметр трубопровода D _н	Допускаемая нагрузка P, кгс	L	A	B	K	Вес кг	Применяемость	Дет. 1. Полухомут	Дет. 2. Упор МН 3951-62	Дет. 3. Болт ГОСТ 7796-57	Дет. 4. Гайка ГОСТ 5909-51	Дет. 5. Гайка ГОСТ 5917-51	s	d
									Количество						
									2	2	6	6	6		
Шифр деталей															
480-4800	478, 480	4800	1110	1060	180		67,41		480-4800/1	480-200	M20×85	M20	M20	16	20
530-4800	529, 530	6800	1150	1100		6	68,99		530-4800/1	530-220	M24×95	M24	M24	20	24
530-6800		1200	1150	200		99,03		530-6800/1			M20×85	M20	M20	16	20
630-4800	630	4800	1290	1230	180		78,75		630-4800/1	630-175	M27×100	M27	M27	20	27
630-9000		9000	1310	1250	220		120,13		630-9000/1			M20×85	M20	M20	16
720-4800	720	4800	1370	1320	180		84,59		720-4800/1	720-198	M30×110	M30	M30	20	27
720-9000		9000	1420	1350	220	8	132,85		720-9000/1			M20×85	M20	M20	16
820-4800	820	4800	1470	1420	180		92,17		820-4800/1	820-225	M30×110	M30	M30	20	27
820-9000		9000	1520	1450	220		143,89		820-9000/1			M24×95	M24	M24	20
920-6000	920	6000	1560		200		111,66		920-6000/1	920-250	M30×110	M30	M30	20	30
920-11000		11000	1570	1490	250		172,20		920-11000/1			M27×100	M27	M27	20
1020-7400	1020	7400	1630		200		146,31		1020-7400/1	1020-276	M36×120	M36	M36	25	30
1020-11000		11000	1650	1560	250		185,99		1020-11000/1			M27×100	M27	M27	20
1120-7400	1120	7400	1720		200		155,77		1120-7400/1	1120-302	M36×120	M36	M36	25	30
1120-11000		11000	1740	1650	250		200,04		1120-11000/1			M27×100	M27	M27	20
1220-7400	1220	7400	1830		220	10	182,02		1220-7400/1	1220-328	M36×120	M36	M36	25	30
1220-11000		11000	1850	1760	250		215,01		1220-11000/1			M27×100	M27	M27	20
1420-7400	1420	7400	2030		220		207,75		1420-7400/1	1420-380	M36×120	M36	M36	25	30
1420-11000		11000	2050	1960	250		263,40		1420-11000/1			M27×100	M27	M27	20
1620-7400	1620	7400	2230		220		232,34		1620-7400/1	1620-432	M36×120	M36	M36	25	30
1620-10000		10000	2250	2160	250		293,55		1620-10000/1			M27×100	M27	M27	20

Примечания:

1. Допускаемая нагрузка приведена для наибольшей температуры рабочей среды трубопроводов.
2. Прокладку асбестовую устанавливать при суммарном зазоре между трубой и хомутом 2 мм и выше.
3. При толщине стенки трубы s меньше K, приварку упоров производить при величине катета, не превышающей толщину стенки трубы, увеличив при этом длину упоров, определяемую расчетом.

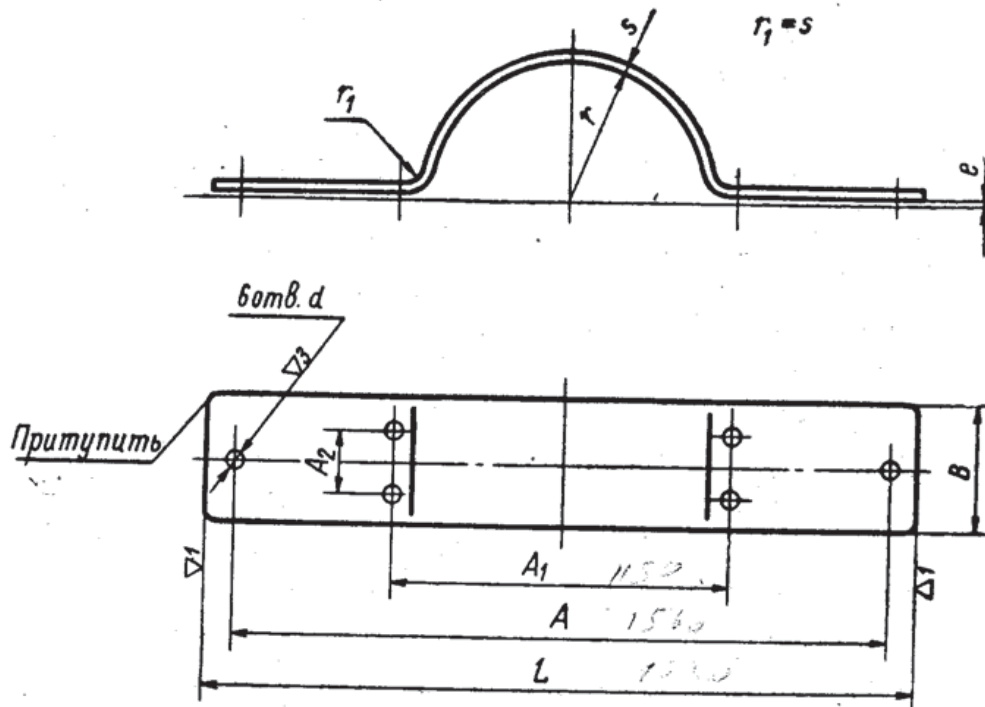
1. Материал: дет. 2 и 3—сталь марки Ст. 5 по ГОСТ 380-60; дет. 4 и 5—сталь марки Ст. 3 по ГОСТ 380-60.
2. Технические требования—по МН 3967-62.

МН 3952-62

Детали трубопроводов. Хомуты укороченные подвесок вертикальных стальных трубопроводов

Деталь 1. Полухомут

∞ Остальное



Черт. 2

Пример обозначения полухомута для трубопровода $D_n = 89$ мм и $P = 450$ кгс:
Полухомут 89-450/1 МН 3952—62

Размеры в мм

Таблица 2

Шифр	r	B	s	L	A		A ₁		A ₂ (доп. откл. ±0,5)	d	e	Развернутая длина	Вес кг
					Но-мин.	Доп. откл.	Но-мин.	Доп. откл.					
57-300/1	30	60	5	440	400		95		30			460	1,08
68-300/1	35	70	6	450	410		108		35	12	4	476	1,50
76-300/1	39			480	440	116	509	1,60					
83-450/1	42	90	8	520	480		124		45	12	4	544	2,31
89-450/1	45			540	500	120	567	2,41					
102-600/1	53			550	510	152	593	3,30					
108-600/1	55	100	10	600	560	±1	156	±1	50	14	4	633	3,57
114-750/1	58						162					648	3,60
127-750/1	64	100	10	640	600	±1	176	±1	50	14	4	654	3,62
133-900/1	67						190					695	5,36
140-900/1	71	90	8	670	630	±1	200	±1	50	14	4	699	5,39
152-600/1	77	100	10				220					739	5,25
159-900/1	80	100	12	720	680	±1	228	±1	50	14	4	751	6,89
168-900/1	85						250					746	8,31
180-900/1	91	120	12	800	750	±1	268	±1	60	18	6	804	8,89
194-1900/1	98						296					898	9,94
219-2000/1	111	160	16	850	810	±1	320	±1	80	18	6	912	10,03
245-2000/1	124						346					957	18,89
245-3000/1		120	12	900	860	±1	366	±1	60	18	6	973	12,90
273-2300/1	139	160	1023				20,10						
273-3000/1		120	12	930	880	±1	366	±1	80	23	8	1023	20,10
299-1800/1	150	120	1039				11,52						
325-3000/1		160	16	950	900	±1,5	420	±1,5	80	23	8	1080	21,30
325-4800/1	165	180	1089				24,40						
377-3000/1		160	12	960	920	±1	424	±1,5	90	18	6	1089	24,40
377-4800/1	191	180	1146				17,06						
		180	16	970	920	±1,5	476	±1,5	90	23	8	1147	25,38

Продолжение

Размеры в мм

Шифр	r	B	s	L	A		A ₁		A ₂ (доп. откл. ±0,5)	d	e	Развер- нутая длина	Вес кг	
					Но- мин.	Доп. откл.	Но- мин.	Доп. откл.						
426-4800/1	216	180	16	1090			517		90	23	8	1304	28,86	
426-6000/1		200		1100			516		100	27	10	1320	32,30	
480-4800/1	242	180	16	1110			580		90	23	8	1343	30,07	
530-4800/1	267			1150			1100					630	1411	31,64
530-6800/1		200	20	1200	1150	±1,5	650	±1,5	100	27	10	1459	45,10	
630-4800/1	318	180	16	1290			730		90	23	8	1610	36,06	
630-9000/1		220	20	1310			1250		756	110	30	10	1649	55,50
720-4800/1	363	180	16	1370			824		90	23	8	1741	38,69	
720-9000/1		220	20	1420			1350		±2	854	±2	110	34	10
820-4800/1	414	180	16	1470	1420	±1,5	926	±1,5	90	23	8	1894	42,14	
820-9000/1		220	20	1520	1450	±2	956	±2	110	34	10	1939	65,85	
920-6000/1	464	200	16	1560	1490		±1,5	1030	±1,5	100	27	2042	51,00	
920-11000/1		250	1570	±2,5			1056	±2,5	125	34	12	2011	79,68	
1020-7400/1	515	200	20	1630	1560		±1,5	1154	±1,5	100	30	10	2165	67,30
1020-11000/1		250		1650			±2,5	1170	±2,5	125	41	12	2182	84,14
1120-7400/1	565	200	20	1720	1650		±1,5	1254	±1,5	100	30	10	2309	71,70
1120-11000/1		250		1740			±2,5	1270	±2,5	125	41	12	2336	90,84
1220-7400/1	615	220	20	1830	1760		±1,5	1354	±1,5	110	30	10	2479	84,50
1220-11000/1		250		1850			±2,5	1370	±2,5	125	41	12	2492	98,00
1420-7400/1	715	220	22	2030	1960		±1,5	1554	±1,5	110	30	10	2774	95,52
1420-11000/1		250		2050			±2,5	1574	±2,5	125	41	12	2799	120,35
1620-7400/1	815	220	20	2230	2160		±1,5	1756	±1,5	110	30	10	3104	107,00
1620-10000/1		250	22	2250			±2,5	1778	±2,5	125	41	12	3114	134,61

1. Материал — сталь марки Ст. 3 по ГОСТ 380—60.
2. Отклонения свободных размеров — по 7-му классу точности ОСТ 1010 и ГОСТ 2689—54.
3. Маркировать: шифр и товарный знак.