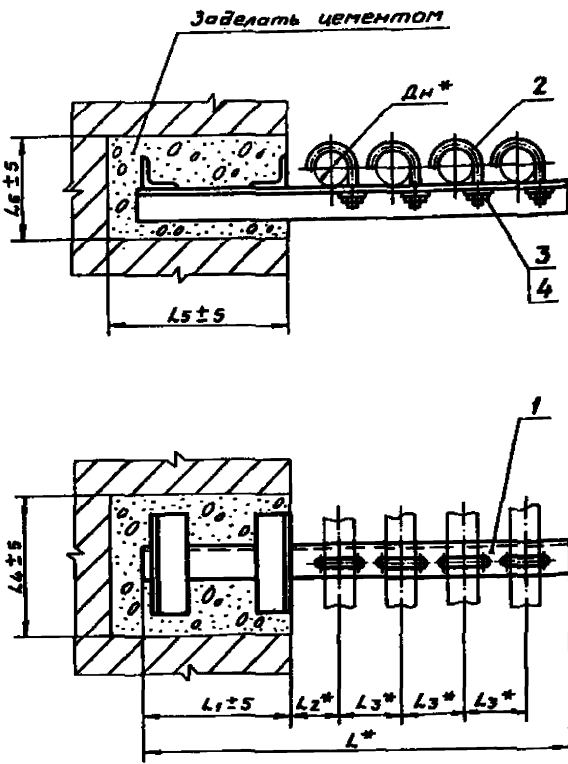


Тиловые конструкции Серия 5.908-2



Обозначение	Размеры в мм								Масса, сборка кг
	Ди *	L *	L1 *	L2 *	L3 *	L4	L5	L6	
АПЭ 1555.0	18...30	505	150	60	75	150	120	110	1,79
-01	32...48	620	200	70	90	170	220	120	3,04
-02	50...65	825	250	105	125	205	270	145	7,3
-03	70...85	960	300	125	145	240	320	180	15,22

* Размеры для справок

АПЭ 1555.0СБ

Исполн.	И.И.И.	Провер.	И.И.И.	Дата	03.03
Исполн.	И.И.И.	Провер.	И.И.И.	Дата	03.03
Исполн.	И.И.И.	Провер.	И.И.И.	Дата	03.03
Исполн.	И.И.И.	Провер.	И.И.И.	Дата	03.03

Опора для крепления 4^х труб Ди 18...89 к кирпичной стене
Сборочный чертеж

Лист 1
Масса 1,79 кг
Листов 1
СПКБ
Специалтехника
Москва
Формат А3

Тиловые конструкции Серия 5.908-2

Код	Зона	Поз.	Обозначение	Наименование	Кол.
				<u>Документация</u>	
А3			АПЭ 1555.0СБ	Сборочный чертеж	
			<u>Переменные данные для исполнений</u>		
			АПЭ 1555.0		
			<u>Сборочные единицы</u>		
А4	1		АПЭ 1555.0-10	Опора	1
			<u>Детали</u>		
А4	2		АПЭ 1550.0-1	Хомут для труб Ди 18...30	4
			<u>Стандартные изделия</u>		
		3		Гайка М6.5 ГОСТ 5915-70	4
		4		Шайба 8.04 ГОСТ 11371-78	4
			АПЭ 1555.0-01		
			<u>Сборочные единицы</u>		
А4	1		АПЭ 1555.0-10-01	Опора	1
			<u>Детали</u>		
А4	2		АПЭ 1550.0-1-01	Хомут для труб Ди 32...48	4

АПЭ 1555.0

Исполн.	И.И.И.	Провер.	И.И.И.	Дата	03.03
Исполн.	И.И.И.	Провер.	И.И.И.	Дата	03.03
Исполн.	И.И.И.	Провер.	И.И.И.	Дата	03.03
Исполн.	И.И.И.	Провер.	И.И.И.	Дата	03.03

Опора для крепления 4^х труб Ди 18...89 к кирпичной стене

Лист 1
Масса 1,79 кг
Листов 1
СПКБ
Специалтехника
Москва
Формат А3

Тиловые конструкции Серия 5.908-2

Код	Зона	Поз.	Обозначение	Наименование	Кол.	Примечание
				<u>Стандартные изделия</u>		
		3		Гайка М8.5 ГОСТ 5915-70	4	
		4		Шайба 8.04 ГОСТ 11371-78	4	
			АПЭ 1555.0-02			
			<u>Сборочные единицы</u>			
А4	1		АПЭ 1555.0-10-02	Опора	1	
			<u>Детали</u>			
А4	2		АПЭ 1551.0-1	Хомут для труб Ди 50...65	4	
			<u>Стандартные изделия</u>			
		3		Гайка М10.5 ГОСТ 5915-70	4	
		4		Шайба 10.04 ГОСТ 11371-78	4	
			АПЭ 1555.0-03			
			<u>Сборочные единицы</u>			
А4	1		АПЭ 1555.0-10-03	Опора	1	
			<u>Детали</u>			
А4	2		АПЭ 1551.0-1-01	Хомут для труб Ди 70...85	4	
			<u>Стандартные изделия</u>			
		3		Гайка М12.5 ГОСТ 5915-70	4	
		4		Шайба 12.04 ГОСТ 11371-78	4	

АПЭ 1555.0

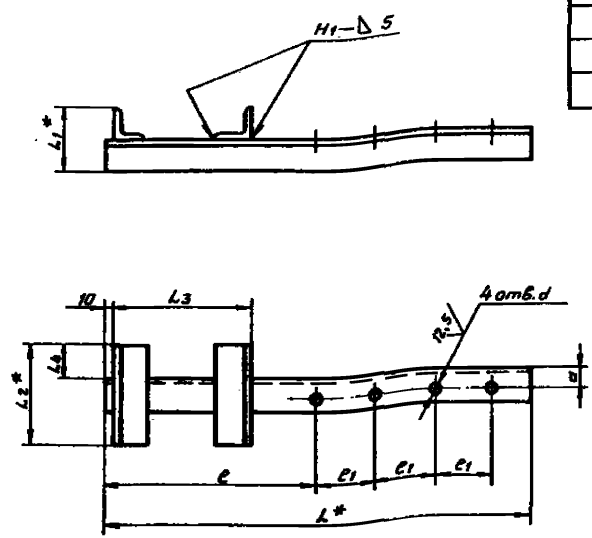
Исполн.	И.И.И.	Провер.	И.И.И.	Дата	03.03
Исполн.	И.И.И.	Провер.	И.И.И.	Дата	03.03
Исполн.	И.И.И.	Провер.	И.И.И.	Дата	03.03
Исполн.	И.И.И.	Провер.	И.И.И.	Дата	03.03

Опора для крепления 4^х труб Ди 18...89 к кирпичной стене

Лист 2
Масса 1,79 кг
Листов 2
СПКБ
Специалтехника
Москва
Формат А3

9301-0-5551 EUB

Типовые конструкции Серия 5.908-2



Обозначение	Размеры в мм								Масса сборки, кг	
	L*	L1*	L2*	L3	L4	e	e1	e2		e3
АПЭ 1555.0-10	505	86	140	140	50	229	75	20	7	1,7
-01	620	100	150	190		299	90	30	9	2,81
-02	825	125	185	240	55	394	125	45	11	6,84
-03	960	160	220	290		476	145	60	13	14,34

- 1. Сварные швы по ГОСТ 5264-80.
- Электрод Э42 ГОСТ 9467-75.
- 2. H14, ± $\frac{e_2}{2}$
- 3.* Размеры для справок.

АПЭ 1555.0-10СБ				Лист	Масса	Мощность
Опора Сборочный чертёж				1	—	—
				Лист Листов 1		
СПКБ "Спецавтоматика" Москва				Формат А3		

Типовые конструкции Серия 5.908-2

Формат	Зона	Лист	Обозначение	Наименование	Кол.	Примечание
				<u>Документация</u>		
А3			АПЭ 1555.0-10СБ	Сборочный чертёж		
			<u>Переменные данные для исполнений</u>			
			АПЭ 1555.0-10			
			<u>Детали</u>			
Б4	1		АПЭ 1555.0-1	Опора		
				Уголок 36-36-3-В ГОСТ 8509-86 Ст.Зис-1-ГОСТ 535-88		
				L=505 ± 1,5	1	0,84 кг
Б4	2		АПЭ 1555.0-2	Переключатель		
				Уголок 50-50-4-В ГОСТ 8509-86 Ст.Зис-1-ГОСТ 535-88		
				L=140 ± 1	2	0,43 кг
			АПЭ 1555.0-10-01			
			<u>Детали</u>			
Б4	1		АПЭ 1555.0-1-01	Опора		
				Уголок 50-50-4-В ГОСТ 8509-86 Ст.Зис-1-ГОСТ 535-88		
				L=620 ± 1,5	1	1,89 кг

АПЭ 1555.0-10

Опора

Лист	Лист	Листов
1	2	2

СПКБ
"Спецавтоматика"
Москва

Формат А3

Типовые конструкции Серия 5.908-2

Формат	Зона	Лист	Обозначение	Наименование	Кол.	Примечание
Б4	2		АПЭ 1555.0-2-01	Переключатель		
				Уголок 50-50-4-В ГОСТ 8509-86 Ст.Зис-1-ГОСТ 535-88		
				L=150 ± 1	2	0,46 кг
			АПЭ 1555.0-10-02			
			<u>Детали</u>			
Б4	1		АПЭ 1555.0-1-02	Опора		
				Уголок 75-75-6-В ГОСТ 8509-86 Ст.Зис-1-ГОСТ 535-88		
				L=825 ± 1,5	1	5,7 кг
Б4	2		АПЭ 1555.0-2-02	Переключатель		
				Уголок 50-50-4-В ГОСТ 8509-86 Ст.Зис-1-ГОСТ 535-88		
				L=185 ± 1	2	0,57 кг
			АПЭ 1555.0-10-03			
			<u>Детали</u>			
Б4	1		АПЭ 1555.0-1-03	Опора		
				Уголок 110-110-6-В ГОСТ 8509-86 Ст.Зис-1-ГОСТ 535-88		
				L=960 ± 1,5	1	13,0 кг
Б4	2		АПЭ 1555.0-2-03	Переключатель		
				Уголок 50-50-4-В ГОСТ 8509-86 Ст.Зис-1-ГОСТ 535-88		
				L=220 ± 1	2	0,67 кг

АПЭ 1555.0-10

Лист

Формат А4

Имя, фамилия, Подпись и дата

Имя, фамилия, Подпись и дата

Имя	Фамилия	Подпись	Дата
Рязанов	Александрович	[Подпись]	03.03
Проб	АКУЛИН	[Подпись]	03.03
Никонов	Игорь	[Подпись]	03.03
Шиб.	Захарова	[Подпись]	03.03