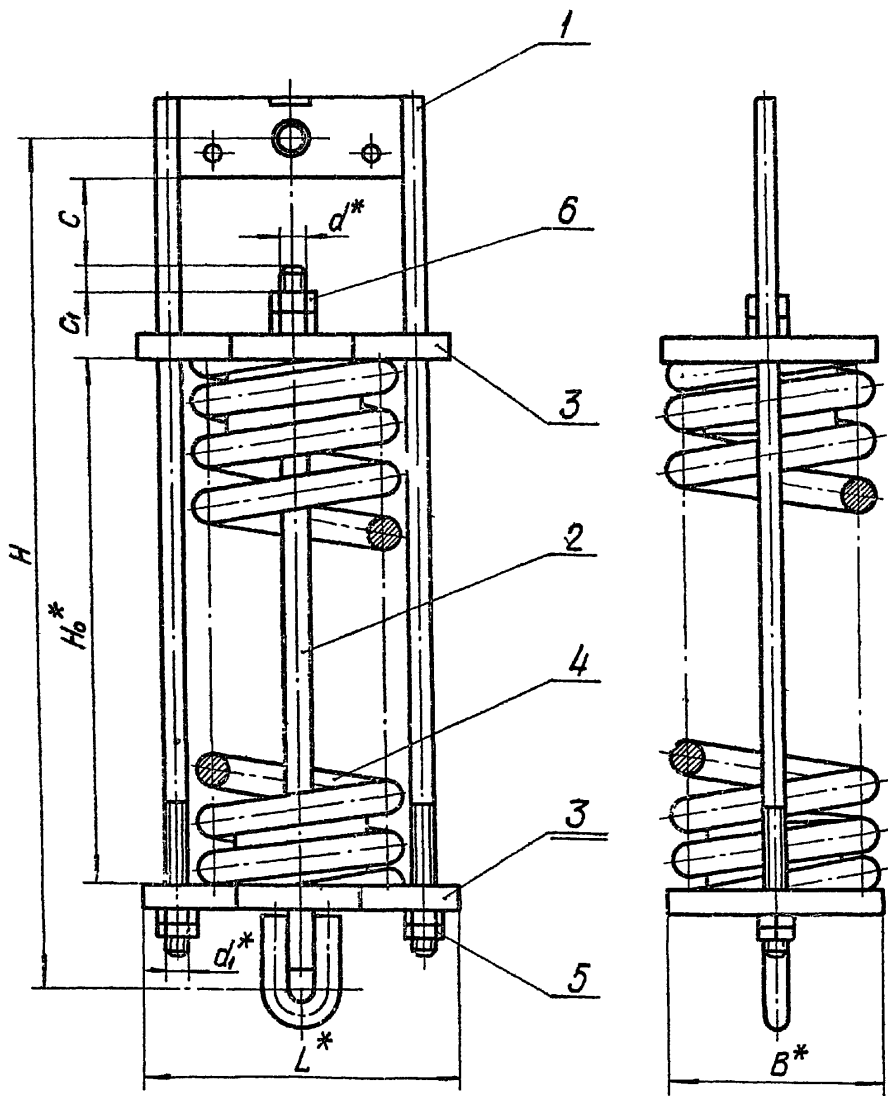


Т26.00.00.000СБ

Серия 4903-10 Выпуск 6

Изм. №, дата, Подпись и дата
 Изм. №, дата, Подпись и дата
 Изм. №, дата, Подпись и дата



Размеры в мм Таблица 1

Обозначение	Допускаемая нагрузка, кгс	H		B	L	d	d ₁	C	C ₁	масса, кг
		≈	≈							
T26.01.00.000СБ	534	308	520	150	225	M12	M12	80	20	13,2
T26.02.	816	327	565			15,8				
T26.03.	1190	346	615	170	255	M16	25		22,7	
T26.04.	1666	365	670			25,0				
T26.05.	2005	414	705	200	310	M20	30		32,6	
T26.06	2686	399	770			43,7				
T26.07.	3325	507	870	210	340	M24	90	35	65,7	
T26.08	4080	528	940			71,1				
T26.09	4955	549	940	250	370	M30	110	40	85,1	
T26.10.00.000СБ	5960	502	910			105,2				

Пример обозначения блока пружины с допускаемой нагрузкой 534 кгс:

БЛОК ПРУЖИНЫ Т26.01.

* Размеры для справок.

Т26.00.00.000СБ			
Изм. лист	№ докум.	Подп.	Дата
Разраб.	Мерзон	Мерзон	07.72
Проб.	Ведитченко	Ведитченко	
Рук. гр.	Свободкин	Свободкин	
Гл. спец.	Сорокин	Сорокин	
Инж. центр	Ермаков	Ермаков	
Упр.	Фейгин	Фейгин	
Блок пружины Сборочный чертеж			Лит. Масса Масса ЛРБ См. табл. 1
			Лист 1 Листов 4
Минэнерго СССР Главлластнефтегазпром Энергоинжпроект Лен. филиал			

90000'00'00'97.L

Таблица 2

№ поз.	Спецификация														
	1		2		3		4		5		6				
Наименование	Траверса с тягами		Тяга с ушком		Стакан		Пружина		Гайка		Гайка				
Количество	1		1		2		1		4		2				
Материал	—		—		—		—		Сталь 20 ГОСТ 1050-60						
№ чертежа или стандарта	T26.00.01.000СБ		T26.00.02.000СБ		T26.00.03.000СБ		01Н24-3-188-57		ГОСТ 5915-70						
Обозначение	Обозначение	Масса, кг	Обозначение	Масса, кг	Обозначение	Масса, кг		Обозначение	Масса, кг	Обозначение	Масса, кг		Обозначение	Масса, кг	
						шт.	Общ.				шт.	Общ.		шт.	Общ.
T26.01.00.000СБ	T26.01.01.000СБ	1,39	T26.01.02.000СБ	0,52	T26.01.03.000СБ	2,37	4,74	030Н24-3-188-67	6,42	М12,5	0,015	0,050	M12,5	0,015	0,030
T26.02.	T26.02.	1,70	T26.02.	1,02	T26.02.			040Н24	8,24				М16,5	0,033	0,132
T26.03	T26.03.	2,74	T26.03.	1,12	T26.03	4,11	8,22	050Н24	10,40	M20,5	0,062	0,248			
T26.04.								060Н24	12,70				070Н24	16,90	
T26.05	T26.05.	3,47	T26.05.	2,04	T26.05	4,97	9,94	080Н24	22,80	M24,5	0,107	0,414	M24,5	0,107	0,214
T26.06	T26.06.	3,77			T26.06	7,42	14,84	090Н24	37,20						
T26.07.	T26.07.	6,30	T26.07.	3,62	T26.07.	9,07	18,14	100Н24	42,60	M24,5	0,107	0,428	M30,5	0,224	0,448
T26.08.								110Н24	48,30						
T26.09.	T26.09.	9,18	T26.09.	6,38	T26.09.	10,17	20,34	120Н24-3-188-67	57,50	M24,5	0,107	0,428	M30,5	0,224	0,448
T26.10.00.000СБ	T26.10.01.000СБ	9,66	T26.10.02.000СБ	6,21	T26.10.03.000СБ	15,48	30,96								

Серия 4.903-10 Выпуск 6

Изм. №, дата, Подпись и дата, Изм. №, дата, Подпись и дата, Изм. №, дата, Подпись и дата

Т26.00.00.000СБ

Блок пружины сдвоенный

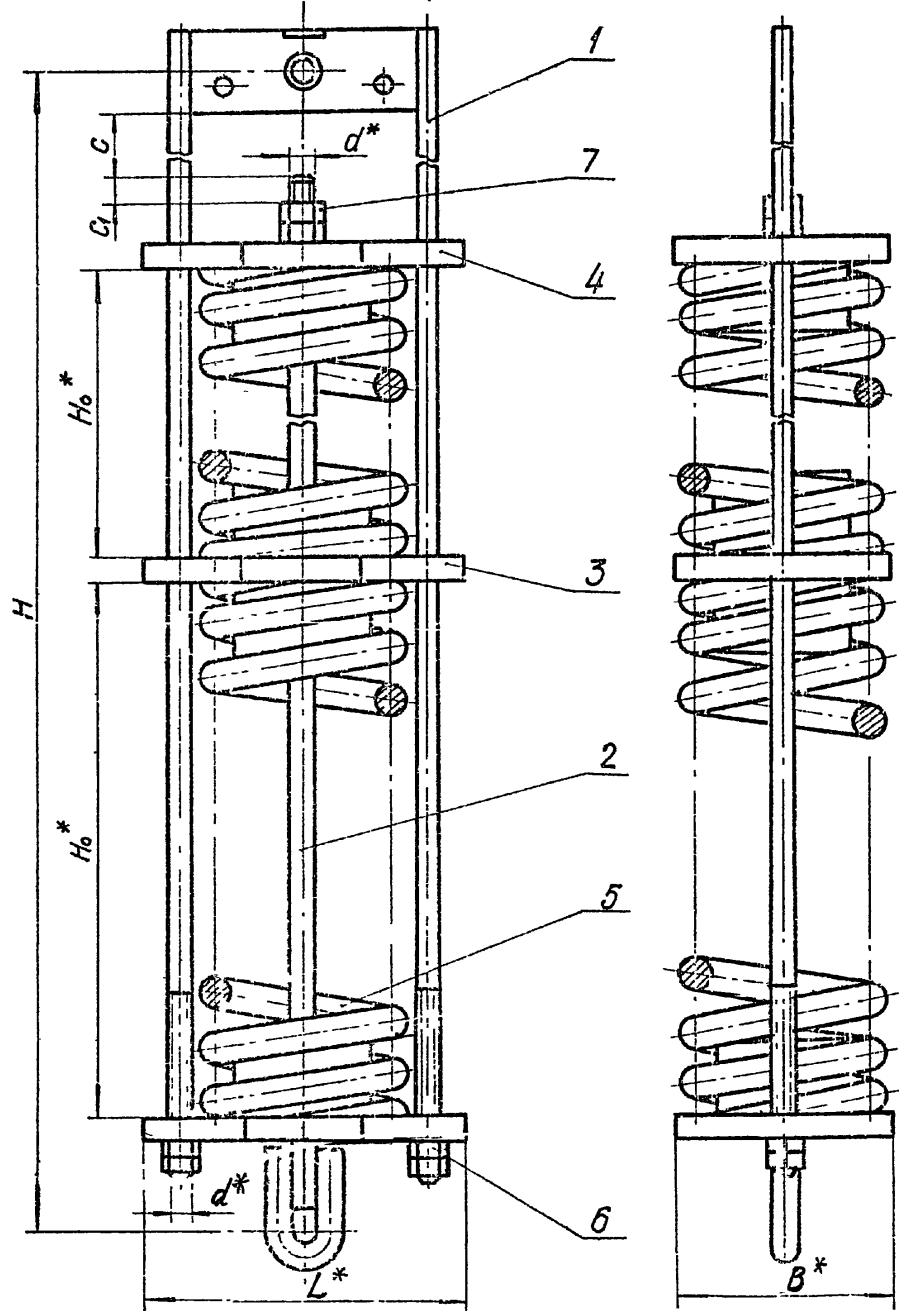


Таблица 3

Размеры в мм

Обозначение	Допускаемая нагрузка, кгс	H		L	B	d	d ₁	C	C ₁ min	Масса, кг
		№	≈							
T26.11.00.000СБ	534	308	850	225	150	M12	M12		20	23,0
T26.12.	816	327	905							27,9
T26.13.	1190	346	995			M16		80	25	39,5
T26.14.	1666	365		255	170		M16			44,1
T26.15.	2005	414	1135			M20			30	57,4
T26.16.	2686	399			200					77,2
T26.17.	3325	507	1420	310		M24	M20	90	35	117,7
T26.18	4080	528			210					128,5
T26.19.	4955	549	1520	340		M30	M24	110	40	151,8
T26.20.00.000СБ	5960	502	1440	380	250					186,2

Пример обозначения сдвоенного блока пружин с допускаемой нагрузкой 3325 кгс:

БЛОК ПРУЖИН Т26.17.

* Размеры для справок

Серия 4 903-10 Выпуск Б

Или не подл. Проверить и дать. Взят или № 1 или не дубл. Изданы и даны

Изм.	Лист	№ докум.	Подп.	Дата	Т26.00.00.000СБ	Лист
						3

Кл. пр. Б. 7. 1960 4.00529-02 63 Формат: 12

T26.00.00.000C5

Таблица 4

Спецификация

№ поз	1		2		3		4		5		6		7					
Наименование	Траверса с тягами		Тяга с ушком		Стакан		Стакан		Пружина		Гайка		Гайка					
Количество	1		1		1		2		2		4		2					
Материал	—		—		—		—		—		—		—					
№ чертежа или стандарта	T26.00.01.000C5		T26.00.02.000C5		T26.00.03.000C5		T26.00.03.000C5		ОН 24-3-188-67		—		—					
Обозначение	T26.00.01.000C5		T26.00.02.000C5		T26.00.03.000C5		T26.00.03.000C5		ОН 24-3-188-67		ГОСТ 5915-70		ГОСТ 5915-70					
Обозначение	Обозначение	Мас-са, кг	Обозначение	Мас-са, кг	Обозначение	Мас-са, кг	Обозначение	Масса, кг	Обозначение	Масса, кг	Обозначе-ние	Масса, кг	Обозначе-ние	Масса, кг				
								шт	Общ.	шт	Общ.	шт	Общ.	шт	Общ.			
T26.11.00.000C5	T26.11.01.000C5	1,87	T26.11.02.000C5	0,81	T26.11.03.000C5	2,69	T26.01.03.000C5	2,37	4,74	03ОН24-3-188-67	6,42	12,84	M12.5	0,015	0,060			
T26.12.	T26.12.	2,32	T26.12.	1,58	T26.12.		T26.02.			04ОН24	8,24	16,48						
T26.13.	T26.13	3,96	T26.13.	1,71	T26.13	4,63	T26.03.	4,11	8,22	05ОН24	10,4	20,8			M16.5	0,033	0,066	
T26.14.										06ОН24	12,7	25,4	M16.5	0,033	0,132			
T26.15.	T26.15.	4,83	T26.15.	3,10	T26.15.	5,49	T26.05	4,97	9,94	07ОН24	16,9	33,8			M20.5	0,063	0,126	
T26.16.	T26.16.	5,13			T26.16.	8,31	T26.06	7,42	14,84	08ОН24	22,8	45,6						
T26.17	T26.17.	9,12	T26.17.	5,58	T26.17.	9,96	T26.07.	9,07	18,14	09ОН24	37,2	74,4	M20.5	0,063	0,252	M24.5	0,107	0,214
T26.18.										10ОН24	42,6	85,2						
T26.19.	T26.19.	13,36	T26.19.	9,59	T26.19.	11,06	T26.09.	10,17	20,34	11ОН24	48,3	96,6	M24.5	0,107	0,428	M30.5	0,224	0,448
T26.20.00.000C5	T26.20.01.000C5	13,84	T26.20.02.000C5	9,15	T26.20.03.000C5	17,02	T26.10.03.000C5	15,18	30,36	12ОН24-3-188-67	57,5	115,0						

Выпуск 6
Серия 4.903-10

Изд. № 0001 / Подпись и дата / Имя и Фамилия / Подпись и дата / Имя и Фамилия / Подпись и дата

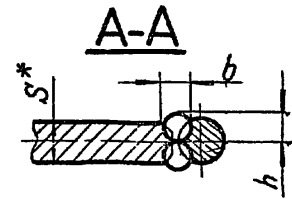
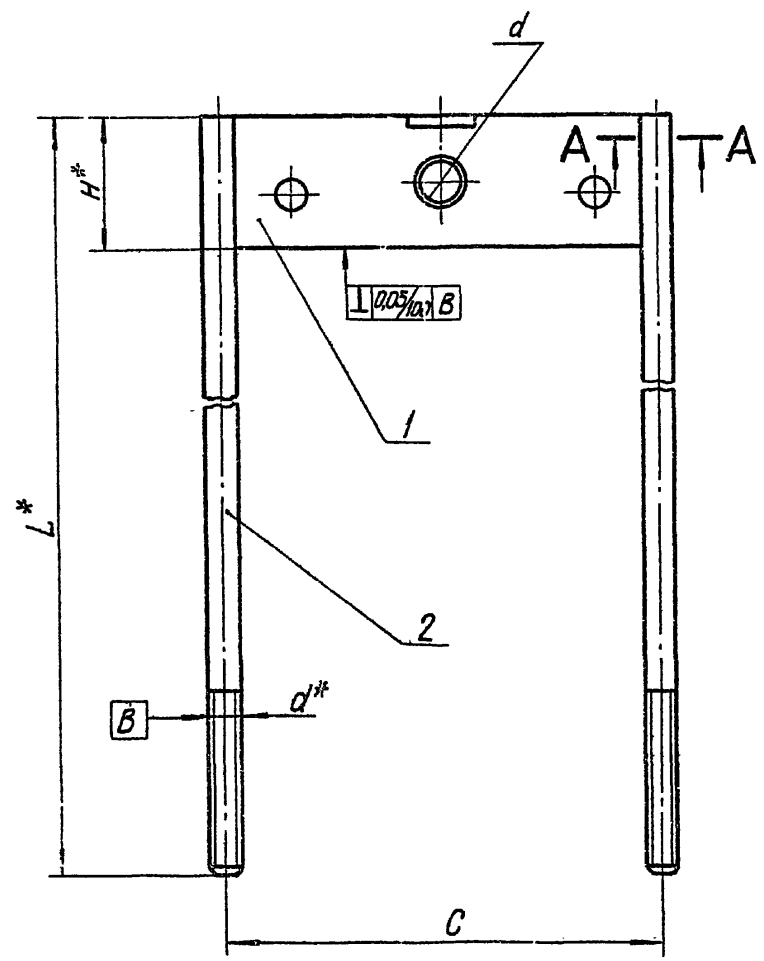
Изм Лист № докум. Подп. Дата

T26.00.00.000C5

Лист 4

T26.00.01.000СБ

Серия 4903-10 Выпуск 6



Размеры в мм

Таблица 1

Обозначение	L	H	C	d	d ₁	S	h	b	Масса, кг
T26 01 01 000СБ	520	40	170	M12	14	10	7	12	1,39
T26 02	560	50			18	12	8	14	1,70
T26 03	620		190				9	16	2,74
T26 05	700	60	230	M16	23	16	10	18	3,47
T26 06									3,77
T26 07	870		240	M20	27		11	16	6,30
T26 09	920	80	250	M24	34	20	13	22	9,18
T26 10			290						9,66
T26 11	850	40	170	M12	14	10	7	12	1,87
T26 12	900	50			18	12	8	14	2,32
T26 13	1000		190				9	16	3,96
T26 15	1130	60	230	M16	23	16	10	18	4,83
T26 16									5,13
T26 17	1420		240	M20	27		11	16	9,12
T26 19	1510	80	250	M24	34	20	13	22	13,36
T26 20 01 000СБ			290						13,24

1. Сварку производить электродами типа Э42 по ГОСТ 9467-60
 2.* Размеры для справок.

Изм. №, дата, подпись и дата, Изм. №, дата, подпись и дата, Изм. №, дата, подпись и дата, Изм. №, дата, подпись и дата, Изм. №, дата, подпись и дата

T26.00.01.000СБ

Изм.	Лист	не док.	Подп.	Дата	Траверса с тягами	Лит	Масса	Масштаб
Дизайн	Григорич	Зрачич	07.79			Ст	табл 1	
Проф	Величенко	Величенко			Лист 1	Лист 2		
Рис. эр.	Соболев	Соболев			Минэнерго СССР Главэнергоаппарат Энергоаппарат проект Лен. филиал			
Инж.пр.	Ермаков	Ермаков						
Утв.	Федюгин	Федюгин						

726.00.01.000СБ

Таблица 2

Спецификация						
№ поз.	1		2		Масса наплавленного металла сборных швов кг	
Наименование	Траверса		Тяга			
Количество	1		2			
Материал	Лист 5 ГОСТ 5581 - 57 ВСтЗ *) ГОСТ 14637 - 69		Круг d ГОСТ 2590 - 71 20 ГОСТ 1050 - 60			
№ чертежа или стандарта	Т26.00.01.001		Т26.00.01.002			
Обозначение	Обозначение	Масса, кг	Обозначение	Масса, кг		
				шт.	Общ.	
T26.01.01.000 СБ	T26.01.01.001	0,45	T26.01.01.002	0,46	0,92	0,02
T26.02.	T26.02.	0,66	T26.02.	0,49	0,98	0,06
T26.03.	T26.03.	0,74	T26.03.	0,97	1,94	
T26.05.	T26.05.	1,17	T26.05	1,10	2,20	0,10
T26.06.	T26.06.	1,47				
T26.07.	T26.07.	2,00	T26.07	2,14	4,28	0,12
T26.09.	T26.09.	2,54	T26.09	3,26	6,52	
T26.10.	T26.10.	3,02				
T26.11.	T26.01.	0,45	T26.11	0,75	1,50	0,02
T26.12.	T26.02.	0,66	T26.12.	0,80	1,60	0,06
T26.13.	T26.03.	0,74	T26.13.	1,58	3,15	
T26.15.	T26.05.	1,17	T26.15.	1,78	3,56	0,10
T26.16.	T26.06.	1,47				
T26.17.	T26.07.	2,00	T26.17.	3,50	7,00	0,12
T26.19.	T26.09.	2,54	T26.19.	5,35	10,70	
T26 20.01.000 СБ	T26.10.01.001	3,02	T26.20.01.002	5,05	10,10	

*) См. технические требования ТЗ.00.00.000 ТТ п.1.3.

Серия 4,903-10 Выпуск 6

Имя, подпись, Подпись и дата, ВЗМ шв. №, Имя, подпись, Подпись и дата, Подпись и дата, Подпись и дата

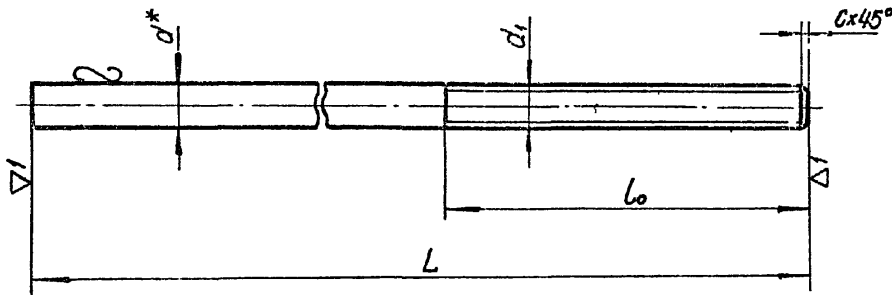
Изм.	Кол.	№ докум	Подп.	Дата

T26.00.01.000СБ

Лист 2

T26.00.01.002

▽3(▽)



Размеры в мм

Обозначение	d	d ₁	L	L ₀	C	Масса, кг
T26.01.01.002	12	M12	520	90	1,6	0,46
T26.02.			550			0,49
T26.03.	16	M16	620	110	2,0	0,97
T26.05.			700			1,10
T26.07.	20	M20	870	120	2,5	2,14
T26.09.	24	M24	920	140		3,26
T26.11.	12	M12	850	90	1,6	0,75
T26.12.			900			0,80
T26.13.	16	M16	1000	110	2,0	1,58
T26.15.			1130			1,78
T26.17.	20	M20	1420	120	2,5	3,50
T26.19.	24	M24	1510	140		5,35
T26.20.01.002	24	M24	1430			5,05

* Размер для справок

T26.00.01.002

Тяга

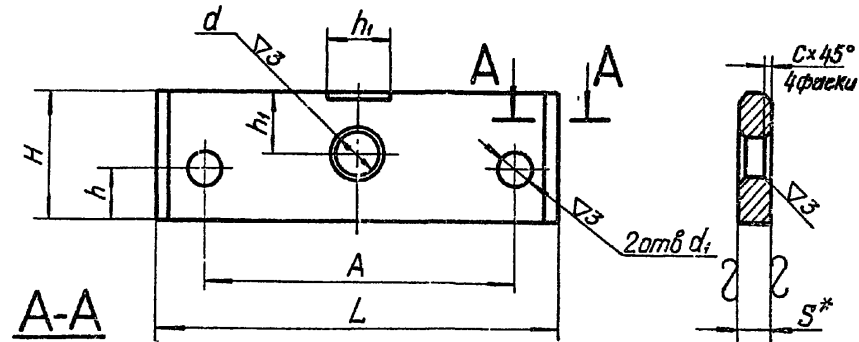
Лит.	Масса	Масштаб
	см табл.	
Лист	Листов 1	

Минэнерго СССР
Глобтелэнергоамтаж
Энергомонтажпроект
Лен. филиал

Круп. d ГОСТ 2590 - 71
20 ГОСТ 1050 - 60

T26.00.01.001

▽1(▽)



Размеры в мм

Обозначение	L	H	d	d ₁	A	h	h ₁	S	C	C ₁	Масса, кг
T26.01.01.001	156	40	14	14	120	20	10	2	3	3	0,45
T26.02.		50	18								5
T26.03.	172	60	23	140	30	16	4	6	5	6	0,74
T26.05.	212										1,17
T26.06.	218	80	27	18	155	25	40	20	5	5	1,47
T26.07.	224										2,00
T26.09.	264	80	34	23	180	30	20	5	5	5	2,54
T26.10.01.001	3,02										

1.* Размер для справок.

2.** Технические требования Т3.00.00.000 ТТ п.13.

T26.00.01.001

Траверса

Лит.	Масса	Масштаб
	см табл.	
Лист	Листов 1	

Минэнерго СССР
Глобтелэнергоамтаж
Энергомонтажпроект
Лен. филиал

Лист S ГОСТ 5681 - 57
ВсГ 3** ГОСТ 14637 - 69

Выпуск 6

Серия 4.903-10

Листов 1

Изм. № 01

Взам. инв. №

Листов 1

Изм. № 01

Изм. № 01

Выпуск 6

Серия 4.903-10

Листов 1

Изм. № 01

Взам. инв. №

Листов 1

Изм. № 01

Изм. № 01

T26.00.02.000СБ

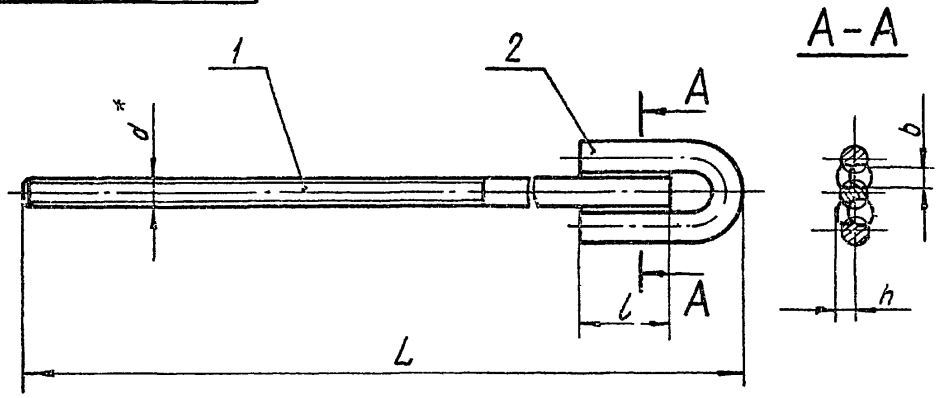


Таблица 2

Спецификация					
№ поз	1	2	Масса напыленного металла сборных швов, кг		
Наименование	Тяга	Ушко			
Количество	1	1			
Материал	Круг d по ГОСТ 2590-71 20 по ГОСТ 1050-60				
№ нормы или стандарта	T26.00.02.001	T23.00.01.003 T24.00.02.003			
Обозначение	Обозначение	Масса, кг	Обозначение	Масса, кг	
T26.01.02.000СБ	T26.01.02.001	0,36	T23.08.01.003	0,12	0,040
T26.02.	T26.02.	0,71	T23.15	0,26	0,075
T26.03.	T26.03.	0,79			
T26.05.	T26.05.	1,43	T23.36.	0,49	0,125
T26.07.	T26.07.	2,55	T23.50	0,86	0,215
T26.09.	T26.09.	4,27	T24.08.02.003	1,68	0,435
T26.10.	T26.10.	4,10			
T26.11.	T26.11.	0,65	T23.08.01.003	0,12	0,040
T26.12.	T26.12.	1,24	T23.15.	0,26	0,075
T26.13.	T26.13.	1,38			
T26.15.	T26.15.	2,49	T23.36.	0,49	0,125
T26.17.	T26.17.	4,51	T23.50.	0,86	0,215
T26.19.	T26.19.	7,48	T24.08.02.003	1,68	0,435
T26.20.02.000СБ	T26.20.02.001	7,04			

Размеры в мм Таблица 1

Обозначение	d	L	l	h	b	Масса, кг
T26.01.02.000СБ	M12	440	35	7	10	0,52
T26.02.	M16	486	45	9	12	1,02
T26.03.		536				1,12
T26.05.	M20	628	50	11	14	2,04
T26.07.	M24	778	60	13	16	3,62
T26.09.	M30	838	70	15	18	6,38
T26.10.		808	80	17	20	6,21
T26.11.	M12	770	35	7	10	0,81
T26.12.	M16	826	45	9	12	1,58
T26.13.		916				1,71
T26.15.	M20	1058	50	11	14	3,10
T26.17.	M24	1328	60	13	16	5,58
T26.19.	M30	1418	80	17	20	9,59
T26.20.02.000СБ		1538				9,15

1. Сварку производить электродом типа Э42 по ГОСТ 9467-60.
2. *Размер для справок.

Серия 4.903-10 Выпуск 6

Изм. № после Изм. № док. Изм. № док. Подпись и дата

T26.00.02.000СБ

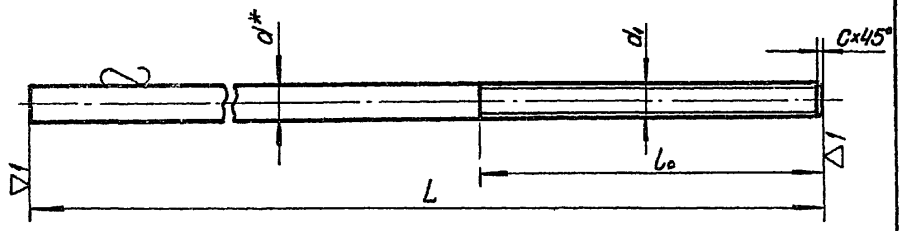
Тяга с ушком
Сборочный чертеж

Изм. Кол	№ док.ум.	Подп.	Дата	Лист	Масса	Масштаб
Разраб	Гранчи	С.С.	22.11.77		См. табл.	—
Проб	Величенко	В.С.	22.11.77	Лист		Листов 1
Рук зр.	Свободин	В.С.	22.11.77			
П. спец.	Сорокин					
Н. контр.	Ермаков					
Утв.	Фейган					

400529-02.68

T26.00.02.001

▽3(▽)



Размеры в мм

Обозначение	d	d ₁	L	l ₀	C	Масса, кг
T26.01.02.001	12	M12	410	150	1,6	0,36
T26.02	16	M16	450		2,0	0,71
T26.03			500	180		0,79
T26.05	20	M20	580		1,43	
T26.07	24	M24	720	200	2,5	2,55
T26.09	30	M30	770		4,27	
T26.10			740		4,10	
T26.11	12	M12	740	220	1,6	0,65
T26.12	16	M16	790		2,0	1,24
T26.13			880	260		1,38
T26.15	20	M20	1010		2,49	
T26.17	24	M24	1270		2,5	4,51
T26.19	30	M30	1350		7,48	
T26.20.02.001			1270		7,04	

* Размер для справок.

T26.00.02.001

Тяга

Круг d ГОСТ 2590 - 71
20 ГОСТ 1050 - 60

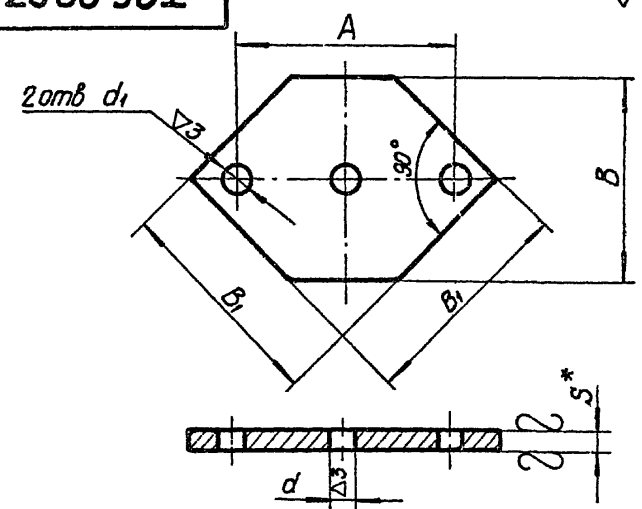
лист	Масса	Масштаб
	см табл.	—
лист	листок 1	

Минэнерго СССР
Главтеплоэнергомонтаж
Энергомонтажпроект
Лен. филиал

Формат 11

T26.00.03.001

▽1(▽)



Размеры в мм

Обозначение	B ₁	B	A		d	d ₁	S	Масса, кг
			Номинал	Доп. откл.				
T26.01.03.001	160	150	170	±1,0	14	14	12	2,05
T26.02					18			
T26.03	180	170	190		16	18	20	3,58
T26.05					4,44			
T26.06	220	200	230	±1,5	23	23	25	6,50
T26.07					27			
T26.09	240	210	250		27	27	30	8,15
T26.10.03.001					34			
	260	250	290					13,90

1.* Размер для справок.

2.** Технические требования ТЗ.00.00.000ТТ.п.13

T26.00.03.001

Основание

лист S ГОСТ 5681 - 57
ВСтЗ** ГОСТ 14637 - 69

лист	Масса	Масштаб
	см табл.	—
лист	листок 1	

Минэнерго СССР
Главтеплоэнергомонтаж
Энергомонтажпроект
Лен. филиал

Формат 11

Копия безымянная 4.00529-02 69

Серия 4.903-10 Выпуск 6

Изм. Лист № докум. Погр. Дата
Разраб. Гранич 20.12
Провер. Величенко
Инж. гр. Свайкин
Тех. спец. Сорокин
Н. контр. Ермоков
Утв. Фейгин

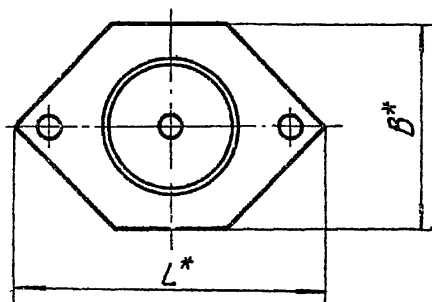
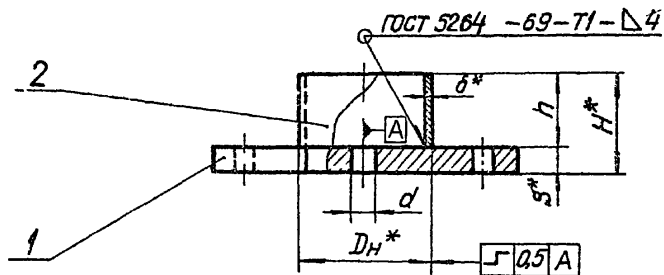
Серия 4.903-10 Выпуск 6

Изм. Лист № докум. Погр. Дата
Разраб. Гранич 20.12
Провер. Величенко
Инж. гр. Свайкин
Тех. спец. Сорокин
Н. контр. Ермоков
Утв. Фейгин

T26.00.03.000CB

Таблица 2

Спецификация						
№ поз	1	2				Масса наполненного металла сварных швов, кг
Наименование	Основание	Втулка				
Количество	1	1				
Материал	Лист S ГОСТ 5681-57 Вст 3** ГОСТ 14637-69	Сталь 20 ГОСТ 1050-60				
№ чертежа или стандарта	T26.00.03.001	Труба 20А ГОСТ 8732-70				
Обозначение	Обозначение	Масса, кг	Наружный диаметр и толщина стенки, D _н × δ мм	h мм	Масса, кг	
T26.01.03.000CB	T26.01.03.001	2,05	108 × 4	30	0,308	0,025
T26.02	T26.02					
T26.03	T26.03			50		
T26.05	T26.05	4,44	133 × 4	70	0,891	0,035
T26.06	T26.06	6,50				
T26.07	T26.07	8,15				
T26.09	T26.09	9,25	159 × 4,5	90	1,540	0,040
T26.10.03.000CB	T26.10.03.001	13,90				



Размеры в мм Таблица 1

Обозначение	H	B	L	d	S	Масса, кг
T26.01.03.000CB	42	150	225	14	12	2,37
T26.02				18		
T26.03	66	170	255	23	16	4,11
T26.05					20	4,97
T26.06	90	200	310	27	25	7,42
T26.07						9,07
T26.09	95	210	340	34	30	10,17
T26.10.03.000CB						15,48

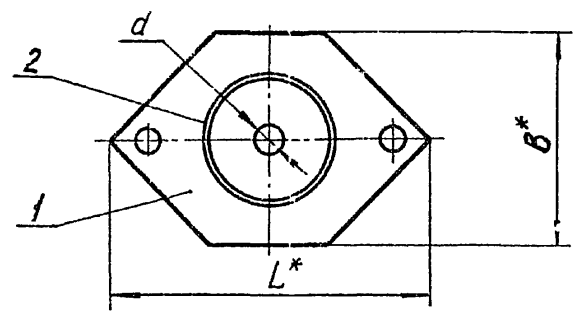
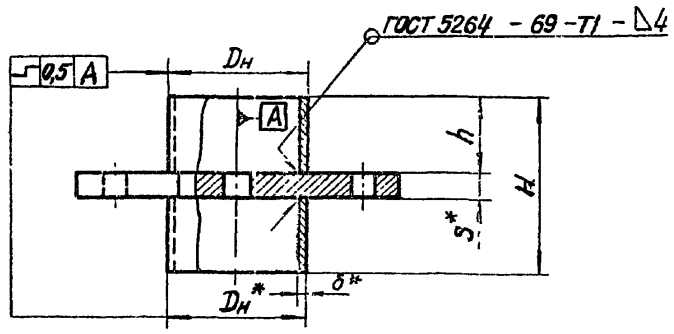
1. Сварку производить электродами типа Э42 по ГОСТ 9467-60.
- 2.* Размеры для справок.
- 3.** См технические требования Т3.00.00.000ТТ п.13.

				T26.00.03.000CB		
				Стакан		
				Сборочный чертеж		
Изм	Лист	№ докум	Подп	Дата	Лит	Масса
Разраб	Писова	Фед	07.70		См табл 1	
Проб	Велитченко	Фед			Лист 1	Листов 2
Рук.гр.	Свободин	Фед			Микэнерго СССР Глобтелэнергоинжпроект Энергомонтажпроект Лен. филиал	
Гл. спец.	Сорокин					
Н. контр.	Ермаков	МБ				
Утв.	Федигин					

Серия 4.903-10 Выпуск 6

Имя и фамилия, Подпись и дата, Имя и фамилия, Подпись и дата, Имя и фамилия, Подпись и дата

Т26.00.03.000СБ



Размеры в мм Таблица 3

Обозначение	H	h	B	L	d	S	Масса, кг				
T26.11.03.000СБ	72	30	150	226	14	12	2,69				
T26.12.					18						
T26.13.	116	50	170	254	23	20	4,63				
T26.15.	120						5,49				
T26.16.	160	70	200	310	27	25	8,31				
T26.17.	165						210	340	34	30	9,96
T26.19.											11,06
T26.20.03.000СБ	210	90	250	370	34	30	17,02				

Таблица 4

Спецификация								
№ поз.	1	2				Масса изготовленной детали сварных швов, кг		
Наименование	Основание	Втулка						
Количество	1	2						
Материал	Лист ВСтЗ**ГОСТ14637-69	Сталь 20 ГОСТ 1050 - 60						
№ чертежа или стандарта	Т 26.00.03.001		Труба 20А ГОСТ 8732 - 70					
Обозначение	Обозначение	Масса, кг	Наружный диаметр или диаметр стержня, Dн x B мм	h, мм	Масса, кг			
					шт.	Общ.		
T26.11.03.000СБ	T26.01.03.001	2,05	108 x 4	30	0,308	0,62		0,025
T26.12.	T26.02.				50	0,513		
T26.13.	T26.03.			3,58				
T26.15.	T26.05.	4,44						
T26.16.	T26.06.	6,50						
T26.17.	T26.07.	8,15	133 x 4	70	0,891	1,78	0,035	
T26.19.	T26.09.	9,25						
T26.20.03.000СБ	T26.10.03.001	13,90	159 x 4,5	90	1,540	3,08	0,040	

1. Сварку производить электродами типа Э42 по ГОСТ 9467-60.
- 2.*Размеры для справок.
- 3.**См. технические требования Т3.00.00.000 ТТ п.13.

Серия 4.903-10 Выпуск 6

Изм. № 1, 2, 3, 4, 5, 6, 7, 8, 9, 10, 11, 12, 13, 14, 15, 16, 17, 18, 19, 20, 21, 22, 23, 24, 25, 26, 27, 28, 29, 30, 31, 32, 33, 34, 35, 36, 37, 38, 39, 40, 41, 42, 43, 44, 45, 46, 47, 48, 49, 50, 51, 52, 53, 54, 55, 56, 57, 58, 59, 60, 61, 62, 63, 64, 65, 66, 67, 68, 69, 70, 71, 72, 73, 74, 75, 76, 77, 78, 79, 80, 81, 82, 83, 84, 85, 86, 87, 88, 89, 90, 91, 92, 93, 94, 95, 96, 97, 98, 99, 100, 101, 102, 103, 104, 105, 106, 107, 108, 109, 110, 111, 112, 113, 114, 115, 116, 117, 118, 119, 120, 121, 122, 123, 124, 125, 126, 127, 128, 129, 130, 131, 132, 133, 134, 135, 136, 137, 138, 139, 140, 141, 142, 143, 144, 145, 146, 147, 148, 149, 150, 151, 152, 153, 154, 155, 156, 157, 158, 159, 160, 161, 162, 163, 164, 165, 166, 167, 168, 169, 170, 171, 172, 173, 174, 175, 176, 177, 178, 179, 180, 181, 182, 183, 184, 185, 186, 187, 188, 189, 190, 191, 192, 193, 194, 195, 196, 197, 198, 199, 200, 201, 202, 203, 204, 205, 206, 207, 208, 209, 210, 211, 212, 213, 214, 215, 216, 217, 218, 219, 220, 221, 222, 223, 224, 225, 226, 227, 228, 229, 230, 231, 232, 233, 234, 235, 236, 237, 238, 239, 240, 241, 242, 243, 244, 245, 246, 247, 248, 249, 250, 251, 252, 253, 254, 255, 256, 257, 258, 259, 260, 261, 262, 263, 264, 265, 266, 267, 268, 269, 270, 271, 272, 273, 274, 275, 276, 277, 278, 279, 280, 281, 282, 283, 284, 285, 286, 287, 288, 289, 290, 291, 292, 293, 294, 295, 296, 297, 298, 299, 300, 301, 302, 303, 304, 305, 306, 307, 308, 309, 310, 311, 312, 313, 314, 315, 316, 317, 318, 319, 320, 321, 322, 323, 324, 325, 326, 327, 328, 329, 330, 331, 332, 333, 334, 335, 336, 337, 338, 339, 340, 341, 342, 343, 344, 345, 346, 347, 348, 349, 350, 351, 352, 353, 354, 355, 356, 357, 358, 359, 360, 361, 362, 363, 364, 365, 366, 367, 368, 369, 370, 371, 372, 373, 374, 375, 376, 377, 378, 379, 380, 381, 382, 383, 384, 385, 386, 387, 388, 389, 390, 391, 392, 393, 394, 395, 396, 397, 398, 399, 400, 401, 402, 403, 404, 405, 406, 407, 408, 409, 410, 411, 412, 413, 414, 415, 416, 417, 418, 419, 420, 421, 422, 423, 424, 425, 426, 427, 428, 429, 430, 431, 432, 433, 434, 435, 436, 437, 438, 439, 440, 441, 442, 443, 444, 445, 446, 447, 448, 449, 450, 451, 452, 453, 454, 455, 456, 457, 458, 459, 460, 461, 462, 463, 464, 465, 466, 467, 468, 469, 470, 471, 472, 473, 474, 475, 476, 477, 478, 479, 480, 481, 482, 483, 484, 485, 486, 487, 488, 489, 490, 491, 492, 493, 494, 495, 496, 497, 498, 499, 500, 501, 502, 503, 504, 505, 506, 507, 508, 509, 510, 511, 512, 513, 514, 515, 516, 517, 518, 519, 520, 521, 522, 523, 524, 525, 526, 527, 528, 529, 530, 531, 532, 533, 534, 535, 536, 537, 538, 539, 540, 541, 542, 543, 544, 545, 546, 547, 548, 549, 550, 551, 552, 553, 554, 555, 556, 557, 558, 559, 560, 561, 562, 563, 564, 565, 566, 567, 568, 569, 570, 571, 572, 573, 574, 575, 576, 577, 578, 579, 580, 581, 582, 583, 584, 585, 586, 587, 588, 589, 590, 591, 592, 593, 594, 595, 596, 597, 598, 599, 600, 601, 602, 603, 604, 605, 606, 607, 608, 609, 610, 611, 612, 613, 614, 615, 616, 617, 618, 619, 620, 621, 622, 623, 624, 625, 626, 627, 628, 629, 630, 631, 632, 633, 634, 635, 636, 637, 638, 639, 640, 641, 642, 643, 644, 645, 646, 647, 648, 649, 650, 651, 652, 653, 654, 655, 656, 657, 658, 659, 660, 661, 662, 663, 664, 665, 666, 667, 668, 669, 670, 671, 672, 673, 674, 675, 676, 677, 678, 679, 680, 681, 682, 683, 684, 685, 686, 687, 688, 689, 690, 691, 692, 693, 694, 695, 696, 697, 698, 699, 700, 701, 702, 703, 704, 705, 706, 707, 708, 709, 710, 711, 712, 713, 714, 715, 716, 717, 718, 719, 720, 721, 722, 723, 724, 725, 726, 727, 728, 729, 730, 731, 732, 733, 734, 735, 736, 737, 738, 739, 740, 741, 742, 743, 744, 745, 746, 747, 748, 749, 750, 751, 752, 753, 754, 755, 756, 757, 758, 759, 760, 761, 762, 763, 764, 765, 766, 767, 768, 769, 770, 771, 772, 773, 774, 775, 776, 777, 778, 779, 780, 781, 782, 783, 784, 785, 786, 787, 788, 789, 790, 791, 792, 793, 794, 795, 796, 797, 798, 799, 800, 801, 802, 803, 804, 805, 806, 807, 808, 809, 810, 811, 812, 813, 814, 815, 816, 817, 818, 819, 820, 821, 822, 823, 824, 825, 826, 827, 828, 829, 830, 831, 832, 833, 834, 835, 836, 837, 838, 839, 840, 841, 842, 843, 844, 845, 846, 847, 848, 849, 850, 851, 852, 853, 854, 855, 856, 857, 858, 859, 860, 861, 862, 863, 864, 865, 866, 867, 868, 869, 870, 871, 872, 873, 874, 875, 876, 877, 878, 879, 880, 881, 882, 883, 884, 885, 886, 887, 888, 889, 890, 891, 892, 893, 894, 895, 896, 897, 898, 899, 900, 901, 902, 903, 904, 905, 906, 907, 908, 909, 910, 911, 912, 913, 914, 915, 916, 917, 918, 919, 920, 921, 922, 923, 924, 925, 926, 927, 928, 929, 930, 931, 932, 933, 934, 935, 936, 937, 938, 939, 940, 941, 942, 943, 944, 945, 946, 947, 948, 949, 950, 951, 952, 953, 954, 955, 956, 957, 958, 959, 960, 961, 962, 963, 964, 965, 966, 967, 968, 969, 970, 971, 972, 973, 974, 975, 976, 977, 978, 979, 980, 981, 982, 983, 984, 985, 986, 987, 988, 989, 990, 991, 992, 993, 994, 995, 996, 997, 998, 999, 1000

Изм.	Лист	№ докум.	Подп.	Дата	Т26.00.03.000СБ	Лист 2