

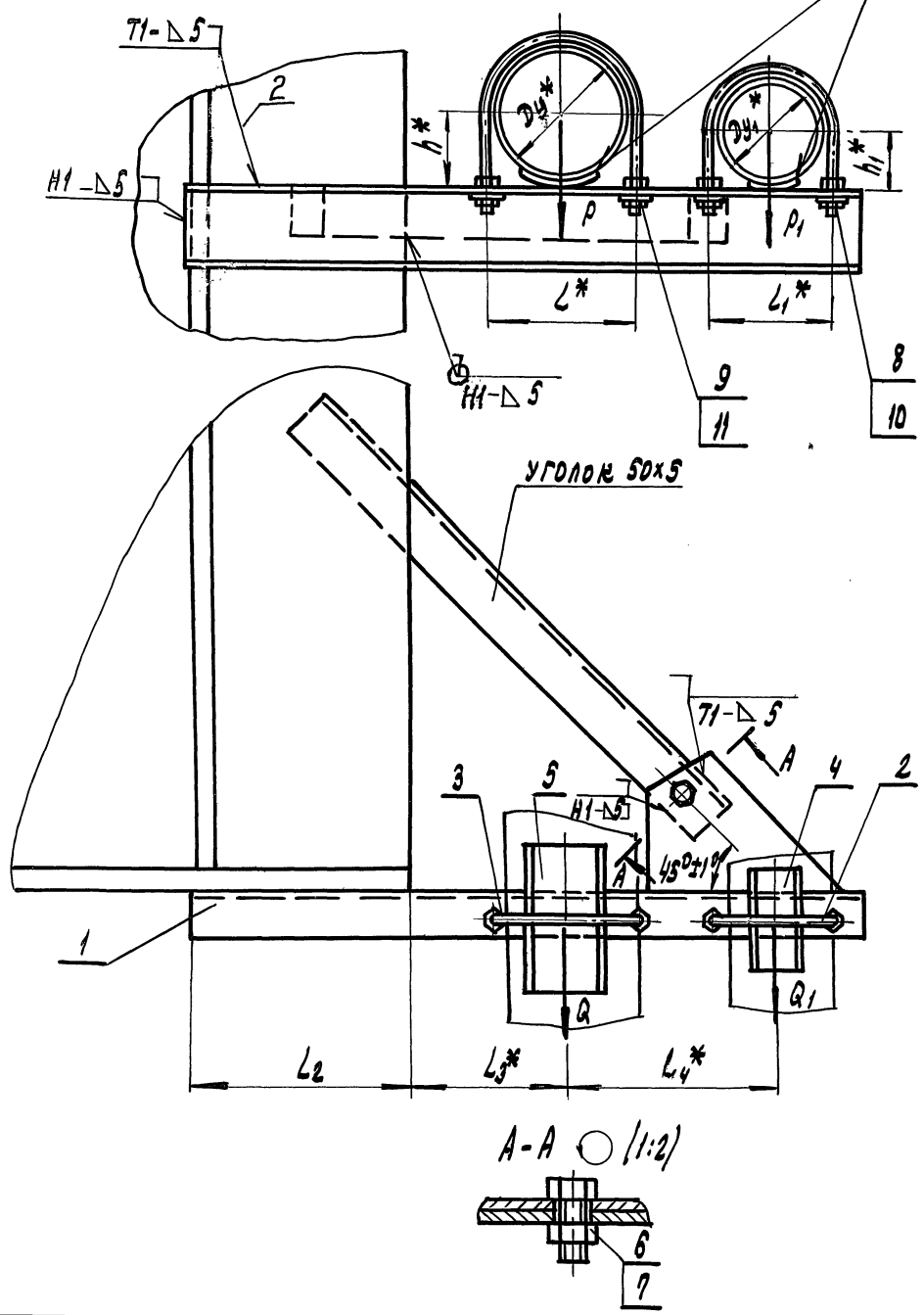
А145 548.000 СБ

ГОСТ 11534-75-71-Δ3

ВЫПУСК 3

СЕРИЯ 5.900-7

ИНВ.№ ПЛАН. ПОДП. И ДАТА  
 ВЕР. И ВЕР. И ВЕР. И ВЕР. И ВЕР. И ДАТА  
 И ВЕР. И ВЕР. И ВЕР. И ВЕР. И ДАТА



ОБОЗНАЧЕНИЕ	УСЛОВНЫЙ ПРОХОД, мм		ДОПУСКАЕМЫЕ НАГРУЗКИ, кг				РАЗМЕРЫ, мм						МАССА, кг	
	Dy*	Dy1*	ВЕРТИКАЛЬН.		ГОРИЗОНТ.		L*	L1*	L2	L3*	L4*	h*		h1*
А145548.000	125		175		52		150		225	155	210	70		7,21
-01	150		266		80		180		255	170	225	83		8,80
-02	200	100	590	120	177	36	242	122	300	200	255	113	57	13,80
-03	250		840		252		298		375	240	290	140		20,10
-04	100		120		36		122		225	140	195	57		6,34
-05	150		266		80		180		255	170	240	83		11,10
-06	200	125	590	175	177	52	242	150	300	200	290	113	70	15,70
-07	125		175		52		150		225	155	225	70		9,10
-08	200		590		177		242		300	200	280	113		18,00
-09	150	150	266	266	80	80	180	180	255	170	290	83		13,20

- 1. \* РАЗМЕРЫ ДЛЯ СРАВКИ
- 2. ±  $\frac{t_2}{2}$
- 3. СВАРНЫЕ ШВЫ ПО ГОСТ 5264-80, КРОМЕ ШВОВ, УКАЗАННЫХ НА ЧЕРТЕЖЕ

				А145 548.000 СБ			
				ОПОРА ПОДВИЖНАЯ ДВУХРАДНАЯ			
ИЗМ. №	№ ДОКУМ.	ПОДП.	ДАТА	И	МАСШТАБ	МАССА	
РАЗРАБ.	КРОЛЬ	ШК				СМ.	ТАБЛ.
НАЧ. ГР.	КРУПНИК	ВРС		ЛИСТ			
ГЛ. СПЕЦ.				ЛИСТОВ /			
И. КОНТР.	ЛЕЙТЕС	ВЛ		САНТЕХНИПРОЕКТ			
УТВ.	СПИВАК						

