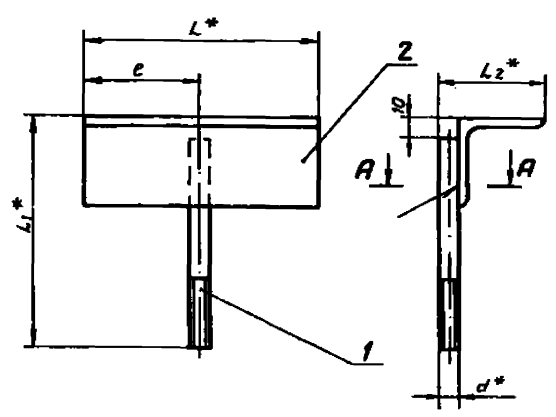
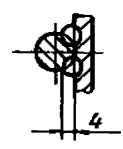


АНЗ 1565.0-10СБ



Обозначение	Размеры в мм					Масса сборки, кг
	L*	L1*	L2*	e	d	
АНЗ 1565.0-10	80	130	58	40	8	0,29
-01	130	140		65		0,45
-02	230	170	62	115	12	0,84

A-A



- 1. Электрод Э42 ГОСТ 9467-75.
- 2.  $\pm \frac{e_2}{2}$
- 3.\* Размеры для справок.
- 4. Вид сварки по технологии завода.

АНЗ 1565.0-10СБ					
Изм.	Лист	№ докум.	Листов	Всего	
Разраб.	Вленичева	А.И.	1	1	0,9
Проб.	Якулин	А.И.	1	1	0,2
Текст.	Якулин	А.И.	1	1	0,2
Исполн.	Уткина	И.И.	1	1	0,8
Утв.	Захарова	Т.И.	1	1	0,2

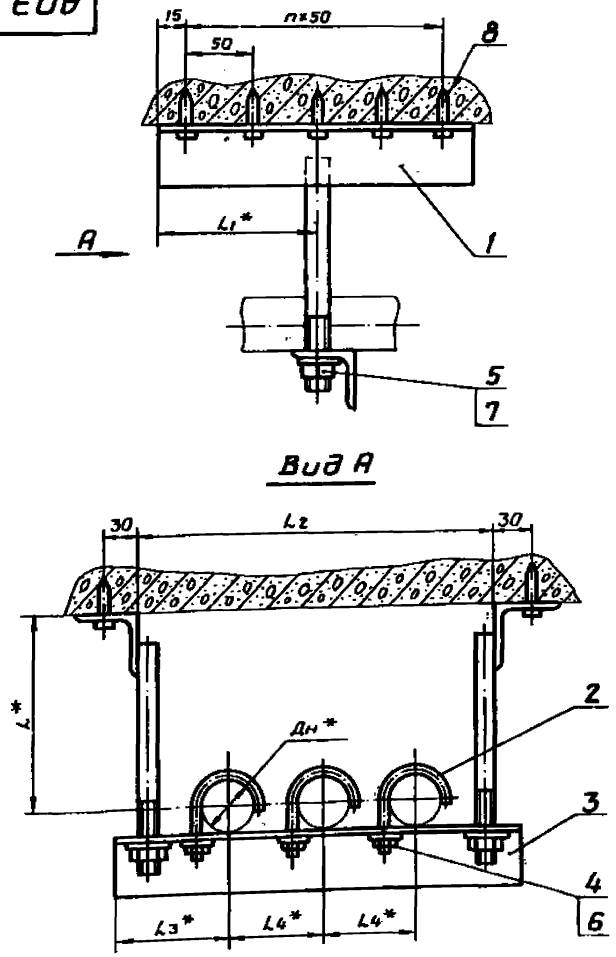
Кранштейн			Лист	Масса	Масшт.
Сборочный чертёж			1	0,29	—
			Лист	Листов	1
			СПКБ «Спецавтоматика» Москва		

Типовые конструкции Серия 5.908-2

Изм. в послед. листе и детали в сборе. Имя и фамилия разработчика. Подпись и дата.

Формат А3

АНЗ 1566.0СБ



Обозначение	Размеры в мм						Масса сборки, кг	
	Ди*	L*	L1*	L2	L3*	L4*		
АНЗ 1566.0	18...30	90	40	268	75	75	1	1,15
-01	32...48	100	65	322	90	90	2	2,1

Вид А

- 1.  $\pm \frac{e_2}{2}$
- 2.\* Размеры для справок

АНЗ 1566.0СБ					
Изм.	Лист	№ докум.	Листов	Всего	
Разраб.	Вленичева	А.И.	1	1	0,9
Проб.	Якулин	А.И.	1	1	0,2
Текст.	Якулин	А.И.	1	1	0,2
Исполн.	Уткина	И.И.	1	1	0,8
Утв.	Захарова	Т.И.	1	1	0,2

Подвеска для крепления 3-х труб к плитам перекрытия			Лист	Масса	Масшт.
Сборочный чертёж			1	1,15	—
			Лист	Листов	1
			СПКБ «Спецавтоматика» Москва		

Типовые конструкции Серия 5.908-2

Изм. в послед. листе и детали в сборе. Имя и фамилия разработчика. Подпись и дата.

Формат А3

Типовые конструкции Серия 5.908-2

Имя, фамилия, Подпись и дата, Инициалы, Подпись и дата

Код	Зона	Поз.	Обозначение	Наименование	Кол.	Примечание
				<u>Документация</u>		
А3			АПЭ 1566.0 СБ	Сборочный чертеж		
				<u>Переменные данные для исполнений</u>		
				<u>АПЭ 1566.0</u>		
				<u>Сборочные единицы</u>		
А4	1		АПЭ 1566.0-10	Кронштейн	2	
				<u>Детали</u>		
А4	2		АПЭ 1550.0-1	Хомут для труб Дн 18...30	3	
А4	3		АПЭ 1566.0-1	Опора	1	
				<u>Стандартные изделия</u>		
		4		Гайка М6,5 ГОСТ 5915-70	3	
		5		Гайка М8,5 ГОСТ 5915-70	2	
		6		Шайба 8,04 ГОСТ 11371-78	3	
		7		Шайба 8,04 ГОСТ 11371-78	2	

**АПЭ 1566.0**

Имя, фамилия	Подпись	Дата	Лит.	Лист	Листов
Разраб. Явничев А.И.	03.92	03.92			
Проб. Якулин С.В.	03.92	03.92	СПКБ "Спецавтоматика" Москва		
Исполн. Уткина В.В.	03.92	03.92	Формат А4		

Подвеска для крепления 3<sup>1/2</sup> труб к плитам перекрытия

Типовые конструкции Серия 5.908-2

Имя, фамилия, Подпись и дата, Инициалы, Подпись и дата

Код	Зона	Поз.	Обозначение	Наименование	Кол.	Примечание
				<u>Прочие изделия</u>		
				Дюбель-гвоздь 4,5x40		
				ТУ 14-4-1231-83	3	
				<u>АПЭ 1566.0-01</u>		
				<u>Сборочные единицы</u>		
А4	1		АПЭ 1566.0-10-01	Кронштейн	2	
				<u>Детали</u>		
А4	2		АПЭ 1550.0-1-01	Хомут для труб Дн 32...48	3	
А4	3		АПЭ 1566.0-1-01	Опора	1	
				<u>Стандартные изделия</u>		
		4		Гайка М8,5 ГОСТ 5915-70	3	
		5		Гайка М12,5 ГОСТ 5915-70	2	
		6		Шайба 8,04 ГОСТ 11371-78	3	
		7		Шайба 12,04 ГОСТ 11371-78	2	
				<u>Прочие изделия</u>		
				Дюбель-гвоздь 4,5x40		
				ТУ 14-4-1231-83	5	

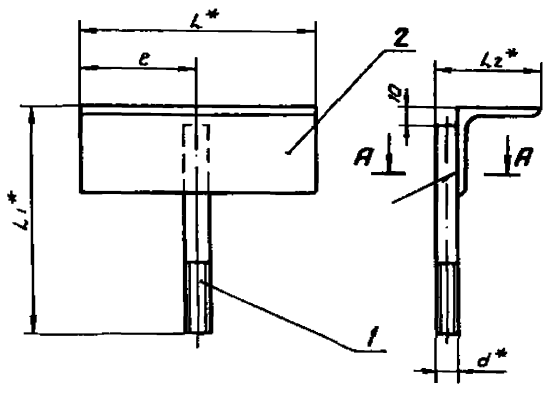
**АПЭ 1566.0**

Имя, фамилия	Подпись	Дата	Лит.	Лист	Листов
			СПКБ "Спецавтоматика" Москва		
			Формат А4		

Типовые конструкции Серия 5.908-2

Имя, фамилия, Подпись и дата, Инициалы, Подпись и дата

**АПЭ 1566.0-10СБ**



**A-A**



Обозначение	Размеры в мм					Масса сборки, кг
	L*	L1*	L2*	e	d	
АПЭ 1566.0-10	80	110	58	40	8	0,28
-01	130	130	62	65	12	0,5

1. Электрод Э42 ГОСТ 9467-75.
2.  $\pm \frac{e_2}{2}$
- 3.\* Размеры для справок.
4. Вид сварки по технологии завода.

**АПЭ 1566.0-10СБ**

Имя, фамилия	Подпись	Дата	Лит.	Масса	Листов
Разраб. Явничев А.И.	03.92	03.92			
Проб. Якулин С.В.	03.92	03.92	СПКБ "Спецавтоматика" Москва		
Исполн. Уткина В.В.	03.92	03.92	Формат А4		

Кронштейн Сборочный чертеж

Типовые конструкции Серия 5.908-2

Кол.	Примечание	Наименование	Обозначение	Поз.	Зона	Формат
		<u>Документация</u>				
1		Сборочный чертёж	АПЭ 1566.0-10 СБ	А3		
<u>Переменные данные для исполнений</u>						
<u>АПЭ 1566.0-10</u>						
<u>Детали</u>						
1		Шпилька	АПЭ 1566.0-2	А4		
2		Уголок	АПЭ 1566.0-3	Б4		
Уголок 50x50 мм В-ГОСТ 8509-86 Ст.3пс-Г-ГОСТ 535-88 $L=80 \pm 1$						
1	0,244 кг					
<u>АПЭ 1566.0</u>						
<u>Детали</u>						
1		Шпилька	АПЭ 1566.0-2-01	А4		
2		Уголок	АПЭ 1566.0-3-01	Б4		
Уголок 50x50 мм В-ГОСТ 8509-86 Ст.3пс-Г-ГОСТ 535-88 $L=130 \pm 1$						
1	0,39 кг					

И.в. № табл. Подпись и дата Взам.инв.№ И.в. № экз. Подпись и дата

**АПЭ 1566.0-10**

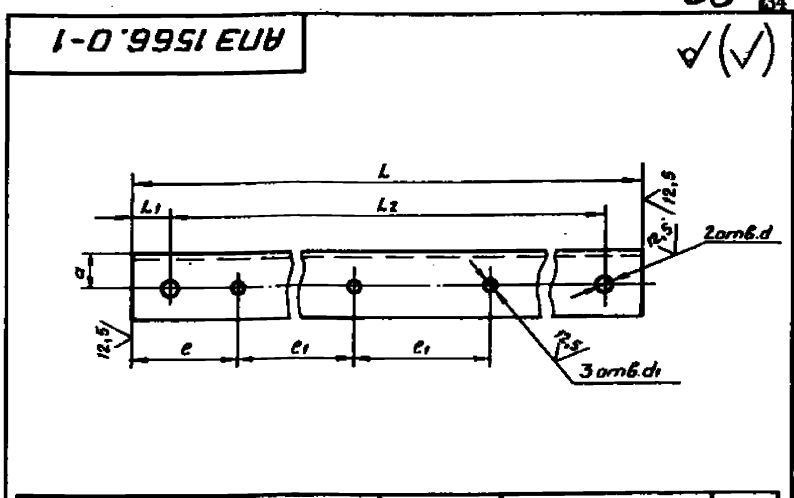
**Кронштейн**

И.в. № табл.	Лист	№ докум.	Подпись	Дата
Разраб.	Акулин	Акулин	Акулин	03.90
Проб.	Акулин	Акулин	Акулин	03.90
Техн. пр.	Акулин	Акулин	Акулин	03.90
И.в. № экз.	Уткина	Уткина	Уткина	03.90
Утв.	Захарова	Захарова	Захарова	03.90

Лит. Лист Листов  
1  
СПКБ  
"Спецавтоматика"  
Москва

Формат А4

Типовые конструкции Серия 5.908-2



Обозначение	Размеры в мм							Материал	Масса, кг	
	L	L1	L2	e	e1	a	d			d1
АПЭ 1566.0-1	300	20	260	56	75	20	9	7	Уголок 50x50 мм В-ГОСТ 8509-86 Ст.3пс-Г-ГОСТ 535-88	0,49
-01	360	25	310	61	90	22	13	9	Уголок 40x40 мм В-ГОСТ 8509-86 Ст.3пс-Г-ГОСТ 535-88	0,66

**АПЭ 1566.0-1**

**Опора**

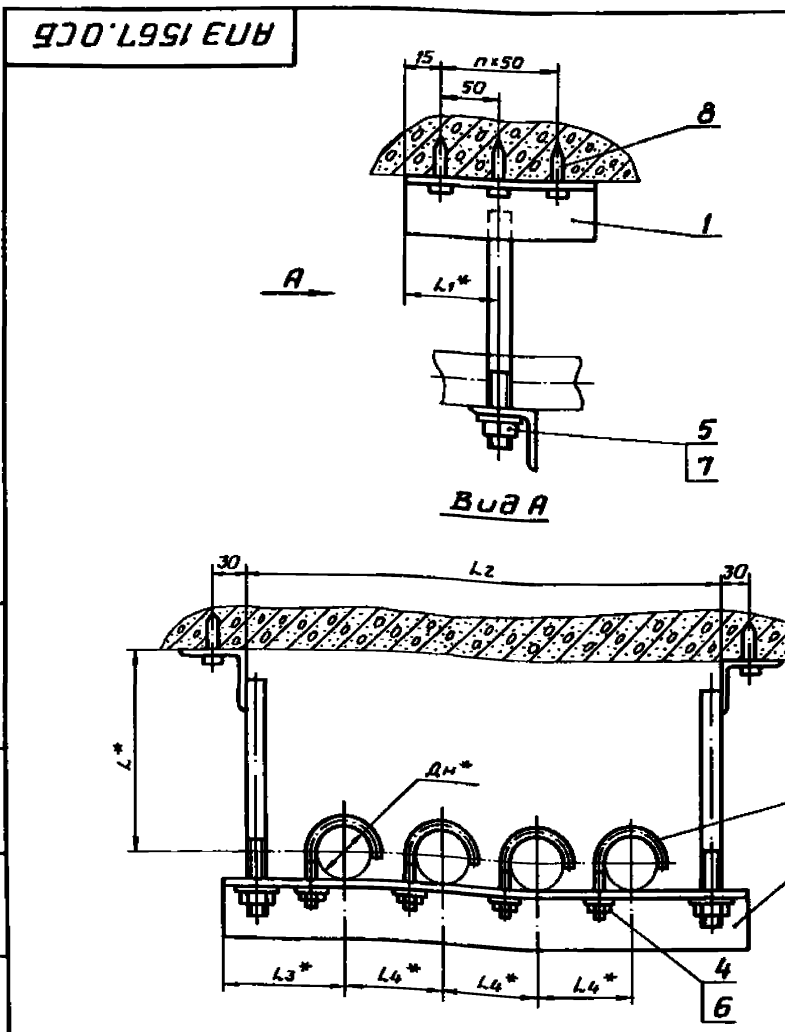
Ст. таблицу

Лит. Лист Листов  
—  
СПКБ  
"Спецавтоматика"  
Москва

Формат А4

И.в. № табл. Подпись и дата Взам.инв.№ И.в. № экз. Подпись и дата

Типовые конструкции Серия 5.908-2



**АПЭ 1567.0СБ**

**Подвеска для крепления 4-х труб к плитам перекрытия сборочный чертёж**

Лит. Лист Листов  
—  
СПКБ  
"Спецавтоматика"  
Москва

Формат А3

И.в. № табл. Подпись и дата Взам.инв.№ И.в. № экз. Подпись и дата

И.в. № табл. Подпись и дата Взам.инв.№ И.в. № экз. Подпись и дата

Обозначение	Размеры в мм							Масса сборки, кг
	Дн*	L*	L1*	L2	L3*	L4*	h	
АПЭ 1567.0	18...30	90	65	385	75	75	2	1,7
-01	32...48	100	90	450	90	90	3	2,65

**АПЭ 1567.0СБ**

**Подвеска для крепления 4-х труб к плитам перекрытия сборочный чертёж**

Лит. Лист Листов  
—  
СПКБ  
"Спецавтоматика"  
Москва

Формат А3

1.  $\frac{+ \epsilon_2}{2}$   
2.\* Размеры для справок.