

Серия 3.900-9 Выпуск 4

ИВБ.Н.ПОВА	ПОДЛ.Н.ДАТА	ВЗЯМ.НВБ.М	ИВБ.Н.РУБА	ПОДЛ.Н.ДАТА
ОБОЗНАЧЕНИЕ	НАИМЕНОВАНИЕ	КОЛ.НА ИСПОЛН. А14Б434.000-		
103		-	01	02
ЭОПР	СТАНДАРТНЫЕ ИЗМЕНЕНИЯ			
10	ТЯЖКА М12.4 ГОСТ 5915-70	4		
11	ТЯЖКА М16.4 ГОСТ 5915-70	4	4	4
12	ТЯЖКА М12.4 ГОСТ 5915-70	8	8	8
	МУФТА М12 ГОСТ 16127-78	2		
	МУФТА М16 ГОСТ 16127-78	2	2	2

ИВБ.Н.ПОВА
ПОДЛ.Н.ДАТА
ВЗЯМ.НВБ.М
ИВБ.Н.РУБА
ПОДЛ.Н.ДАТА

А14Б434.000

КОПИРОВАЛ: ДЕНИСОВА

ИВБ.Н.ПОВА	ПОДЛ.Н.ДАТА	ВЗЯМ.НВБ.М	ИВБ.Н.РУБА	ПОДЛ.Н.ДАТА
ИВБ.ЛИСТ	ИВБ.ДОКУМ.	ПОДЛ.	ДАТА	
РАЗРЯБ.	ШЕРШЯКОВА			
ПРОВ.	КРУПНИК		11-86	
РУК.ГР.	КРУПНИК			
ГЛ.СПЕК.	ВЯНБЕРГ			
Н.КОНТ.	РУВИНСКАЯ		11.86	
УТВ.	СПИВАК			

А14Б434.002

НАКАНДКА

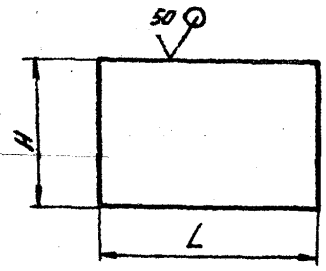
СМ. ТАБЛ.

ЛИСТ	МАССА	МАСШТАБ
Н	СМ.	-
ТАБЛ.		
ЛИСТ	ЛИСТОВ	
ГОССТРОЙ СССР	САНТЕХПРОЕКТ	
Г. МОСКВА		

КОПИРОВАЛ: ДЕНИСОВА

ФОРМАТ А4

А14Б434.002

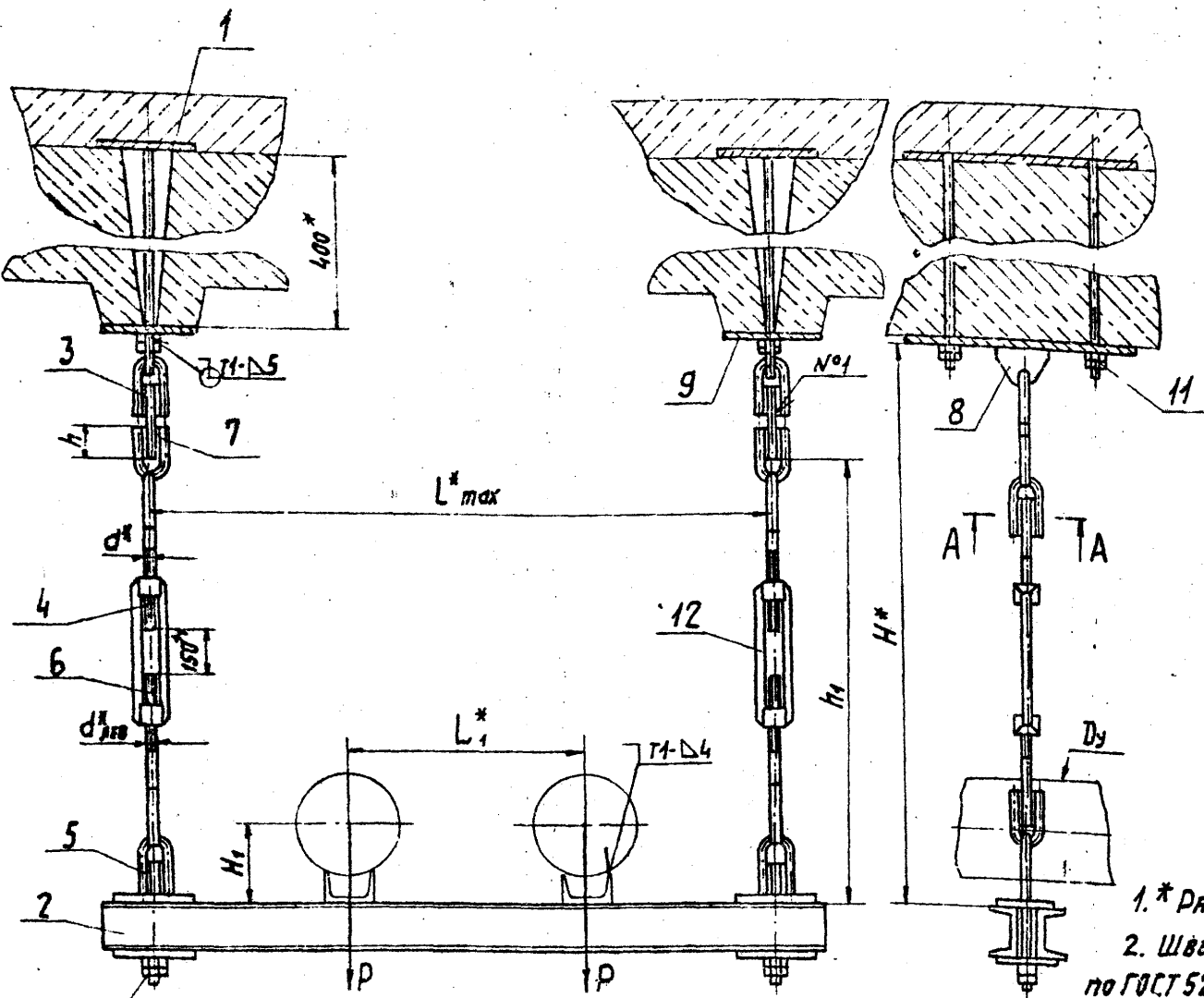


ОБОЗНАЧЕНИЕ	РАЗМЕРЫ, ММ		МАТЕРИАЛ	МАССА, КГ
	H	L		
А14Б434.002	60	85	Лист 56,0 ГОСТ 19903-74 В ст3 ГОСТ 14637-79	0,24
-01		95		0,26
-02	80	120	Лист 510,0 ГОСТ 19903-74 В ст3 ГОСТ 14637-79	0,84
-03	120	50	Лист 520,0 ГОСТ 19903-74 В ст3 ГОСТ 14637-79	0,93

НЕУКАЗАНИЕ ПРЕДЕЛЬНЫЕ ОТКЛОНЕНИЯ РАЗМЕРОВ; - ±2

A145436.000СБ

Серия 7.900.3 Выпуск 4



1.* Размеры для справок.
 2. Швы №1-сварка ручная дуговая; остальные по ГОСТ 5264-80

Исполн. Подп. Инж. В.И.И. №1000. Подп. Н.А.М.А.

Обозначение	Условный проход Dy, мм	Допускаемая нагрузка P, кгс	Размеры, мм								Масса кг	
			L*	L*	H*	H1	h	h1	h2	L		d*
A145436.000	100	118	650	250	600	86±1	34	126	74	10	M12	15,3
-01	125	175	780	280	750	102±1	34	132	74	10	M16	20,5
-02	150	266	850	300	800	126±1	34	150	74	12	M16	23,9

Изм. Лист	№ докум.	Подп.	Д.И.Т.
Разраб.	ЩЕРШАКОВА	Л.И.М.	
Пров.	Крупник	В.И.С.	07.86
Рук. групп.	Крупник		
Гл. спец.	ВАНЬБЕРГ		01.86
И. контр.	РУБ. ИСК. Я.		06.86
Утв.	Спивак		

A145436.000СБ

Опора подвесная
двухрядная

Лист	Масса	Масштаб
И	кг	-

Лист Листов 1
 ГОСТРОИ СССР
 САНТЕХПРОЕКТ
 г. Москва

Ропирова: Логинова
 ФОРМ.Г.А.2