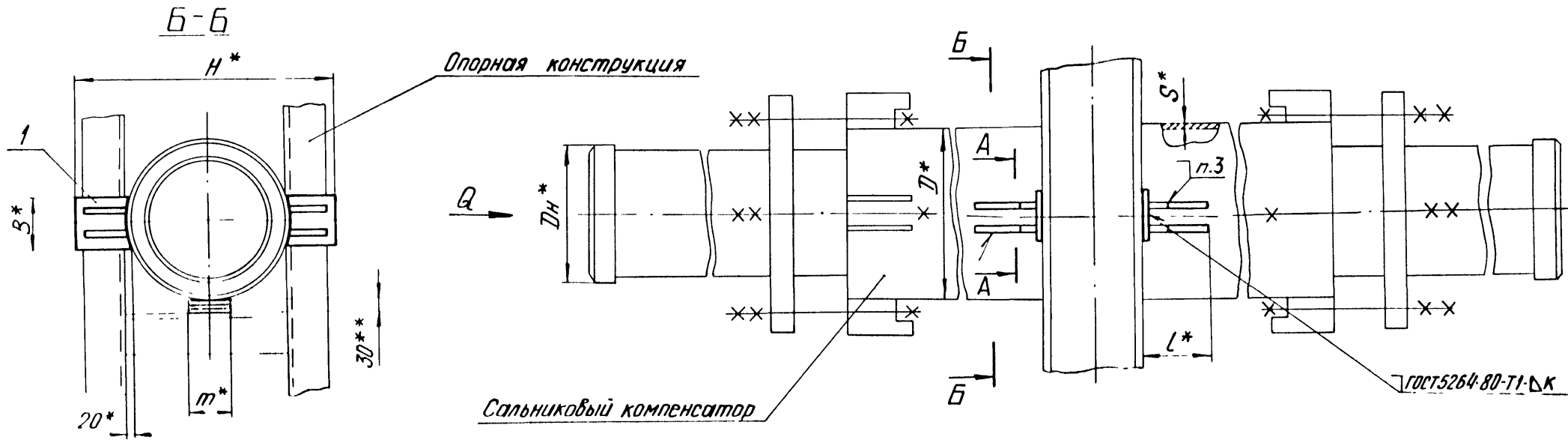


Рис. 1



1\* Размеры для справок.

2.  $\pm \frac{IT17}{2}$ .

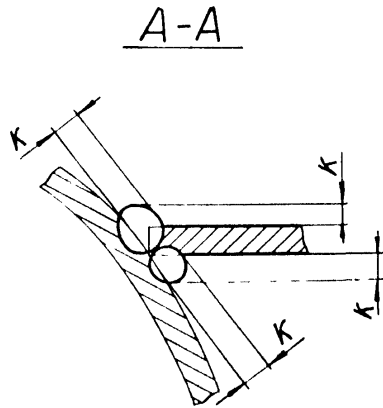
3. Сварка опоры с сальниковым компенсатором ручная аргодуговая, проволока марки Св-08ГС, Св-08Г2С ГОСТ 2246-70.

4.\*\* Зазор между сальниковым компенсатором и нижней несущей балкой заполнить прокладками из листовой стали толщиной от 5 до 10 мм.

5. Требования к выполнению сварного шва и контроль сварного шва в соответствии с СНиП 3.05.03-85.

6. Остальные требования по ТС-659Д.

Таблицу исполнений см. на листе 2.

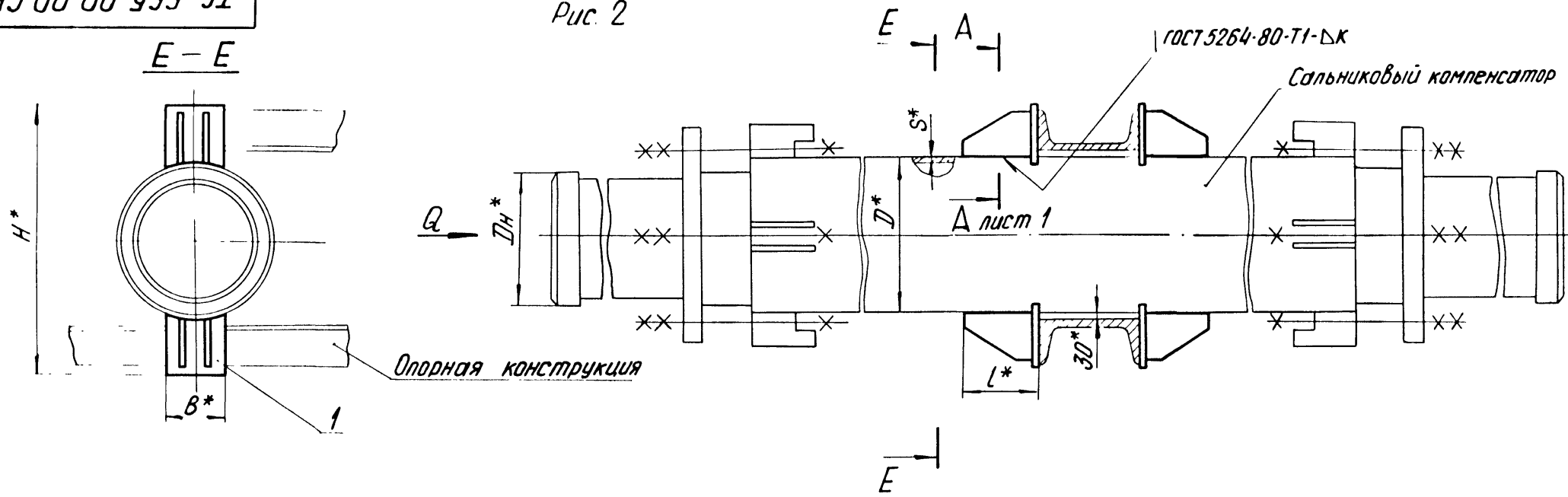


				ТС-665.00.00 СБ			
Изм	Лист	№ докум	Подп	Дата	Лит	Масса	Масштаб
Разраб.	Степанова	Семикова	08.85			См.	—
Пров	Величенко	Величенко	08.95			табл.	
Т.контр.					лист 1	листов 2	
И.контр.	Паутов	Паутов	01.95		АООТ "СЗЭМП"		
Утв.	Стрельникова	Стрельникова					

Коп. Иванова

Формат А3

Рис. 2



Размеры в мм

Обозначение	Для трубопровода DН	Осевая сила Q, кН (тс)	D*	S*	H*	B*	L*	m*	k	Масса, кг
ТС-665.00.00	530	60 (6)	580	8	816	200	226	80	8 <sup>+2</sup>	32,0
-01	630	70 (7)	684	10	920	240		150	10 <sup>+2</sup>	33,6
-02	720	80 (8)	774		1012	280	266			40,0
-03	820	90 (9)	878	12	1114	300	41,6			

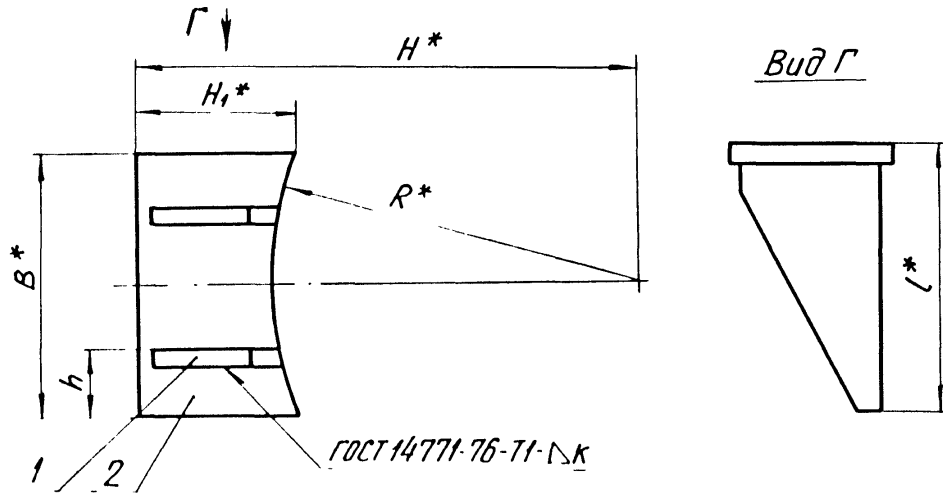
Изм. в соответствии с датой 01.01.2001

Изм.	Лист	№ докум.	Подп.	Дата
------	------	----------	-------	------

ТС-665.00.00 СБ

Лист  
2

TC-665.01.00 CB



Размеры в мм

Обозначение	Для сальникового компенсатора Дн	R*	B*	L*	H*	H1*	h	к	Масса, кг
ТС-665.01.00	580	290	200	226	408	138	50	4+1	8,0
-01	684	342	240		460	140	60		8,4
-02	774	387	280	266	506	142	70	6+2	10,0
-03	878	439	300		557	144	75		10,4

1. \* Размеры для справок.

2.  $\pm \frac{17,17}{2}$

3. Требования к выполнению сварного шва, контроль сварного шва в соответствии с ТС-659Д.

ТС-665.01.00 СБ

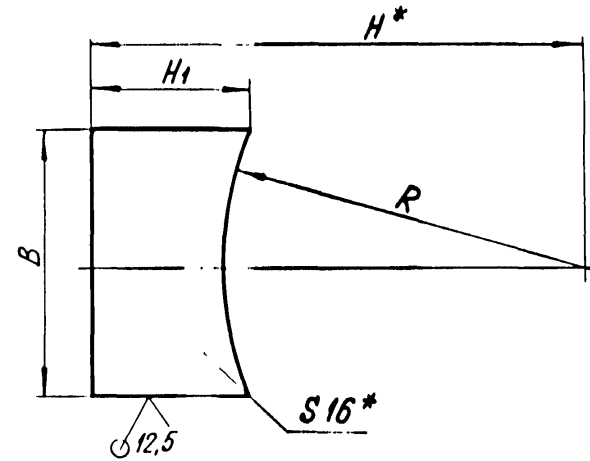
Изм	Лист	№ докум	Подп	Дата	Лит.	Масса	Масштаб
Разраб.		Степанова	Степанова	08.95		См. табл.	—
Пров.		Велитченко	Велитченко	08.95			
Т.контр.					Лист	Листов 1	
Н.контр.		Паутов	Паутов	01.95	АООТ "СЗЭМП"		
Утв.		Стрельников	Стрельников				

Коп. Иванова

Формат А4

10 10 599-31

✓(✓)



Размеры в мм

Обозначение	R	B	H*	H1	Масса, кг
ТС-665.01.01	290	200	408	138	3,1
-01	342	240	460	140	3,5
-02	397	280	506	142	4,1
-03	439	300	557	144	4,3

1. \* Размеры для справок.

2.  $h 14; \pm \frac{17,14}{2}$

ТС-665.01.01

Изм	Лист	№ докум	Подп	Дата	Лит.	Масса	Масштаб
Разраб.		Степанова	Степанова	08.95		См. табл.	—
Пров.		Велитченко	Велитченко	08.95			
Т.контр.					Лист	Листов 1	
Н.контр.		Паутов	Паутов	01.95	Лист Б-ПН-16 ГОСТ 19903-74 СтЗсп5 ГОСТ 14637-89		
Утв.		Стрельников	Стрельников				

Коп. Иванова

Формат А4

Подп. и дата  
Взам. инв. № инв. № докл.  
Подп. и дата  
Изм. № докл.