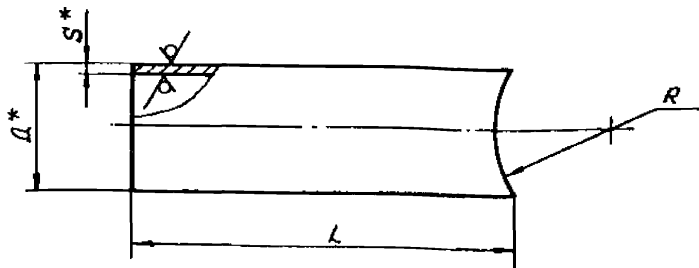


АПЭ 1586.0-2

12,5 (✓)



Обозначение	Размеры в мм				Масса, кг
	D*	S*	L	R	
АПЭ 1586.0-2			439	53	2,14
-01	60	3,5	429	63	2,09
-02			426	68	2,00
-03			414	78	3,45
-04	88,5	4	404	88	3,36
-05			399	93	3,32
-06			394	98	2,28
-07	114	4,5	359	133	4,36
-08			329	163	3,99
-09	140	4,5	294	198	4,42

1. $\pm \frac{t_2}{2}$

2.* Размеры для справок

АПЭ 1586.0-2

Опора

Лист	Масса	Масшт.
Ст. таб. лицу		—
Лист	Листов 1	

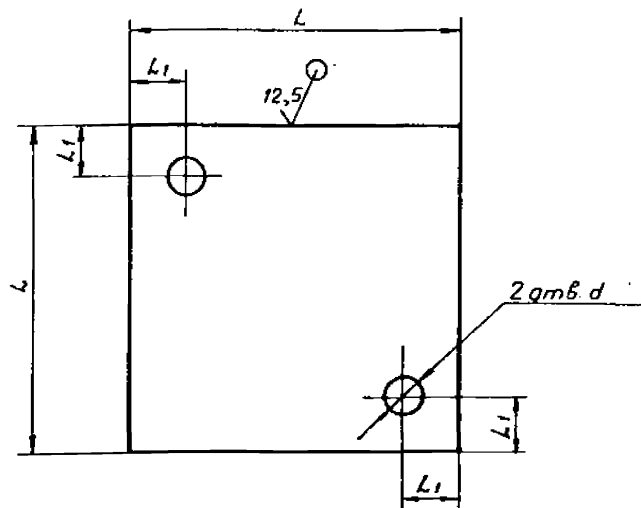
Труба ДхS ГОСТ 3262-75

СПКБ
„Спецавтоматика“
Москва

Формат А4

12,5 (✓)

АПЭ 1586.0-3



Обозначение	Размеры в мм			Масса, кг
	L	L1	d	
АПЭ 1586.0-3	150	25		1,4
-01	200	30	18	2,5
-02	250	40	22	3,9

Н14, $\pm \frac{t_2}{2}$

АПЭ 1586.0-3

Основание

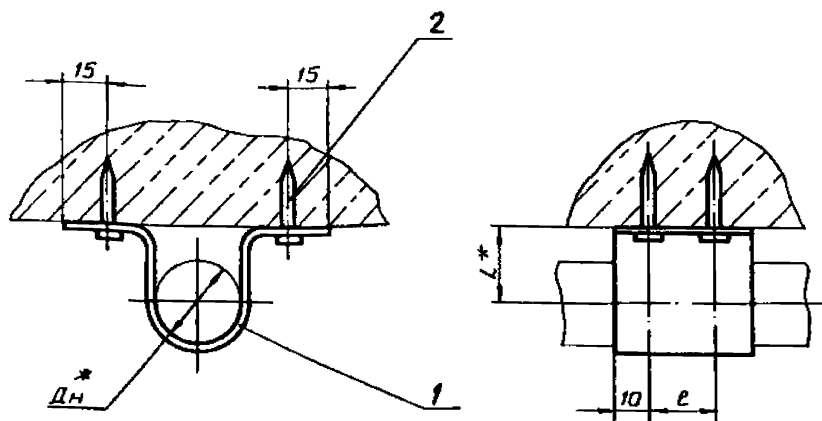
Лист	Масса	Масшт.
Ст. таб. лицу		—
Лист	Листов 1	

Б-ПН-В.0 ГОСТ 19903-74
Ст.ЗПС ГОСТ 14637-79

СПКБ
„Спецавтоматика“
Москва

Формат А4

АПЭ 1587.0СБ



Обозначение	Размеры в мм			Масса, кг
	Dн*	L*	e	
	18	30	—	0,045
-01	25	30	—	0,054
-02	32	40	—	0,062
-03	38	40	—	0,065
-04	45	50	50	0,19
-05	56	60	50	0,21
-06	65	70	50	0,27

1. $\pm \frac{t_2}{2}$

2.* Размеры для справок

АПЭ 1587.0СБ

Подвеска для крепления труб Дн 18...65 к плитам перекрытия Сборочный чертеж

Лист	Масса	Масшт.
Ст. таб. лицу		—
Лист	Листов 1	

СПКБ
„Спецавтоматика“
Москва

Инв. № подл. Подпись и дата Взам. инв. № Инв. № дубл. Подпись и дата

Инв. № подл. Подпись и дата Взам. инв. № Инв. № дубл. Подпись и дата

Инв. № подл. Подпись и дата Взам. инв. № Инв. № дубл. Подпись и дата

Серия 5.908-2
Тяговые конструкции

Формат Зона	Поз.	Обозначение	Наименование	Кол.	Примечание
			Документация		
А3		АПЭ 1587.0СБ	Сборочный чертеж		
Переменные данные для исполнения					
			АПЭ 1587.0		
			Детали		
А4	1	АПЭ 1587.0-1	Хомут	1	
			Прочие изделия		
	2		Дюбель-гвоздь 4,5x40 ТУ 14-4-1231-83	2	
			АПЭ 1587.0-01		
			Детали		
А4	1	АПЭ 1587.0-1-01	Хомут	1	
			Прочие изделия		
	2		Дюбель-гвоздь 4,5x40 ТУ 14-4-1231-83	2	
АПЭ 1587.0					
Изм. Лист	№ докум.	Подпись	Дата	Лит.	Лист
Разраб. Проб.	Александр Якулин	А.Я.	01.01.80	1	3
Исполн. Утв.	Уткина Захарова	У.З.	01.01.80	СПКБ "Спецавтоматика" Москва	
Формат А4					

Серия 5.908-2
Тяговые конструкции

Формат Зона	Поз.	Обозначение	Наименование	Кол.	Примечание
			АПЭ 1587.0-02		
			Детали		
А4	1	АПЭ 1587.0-1-02	Хомут	1	
			Прочие изделия		
	2		Дюбель-гвоздь 4,5x40 ТУ 14-4-1231-83	2	
			АПЭ 1587.0-03		
			Детали		
А4	1	АПЭ 1586.0-1-03	Хомут	1	
			Прочие изделия		
	2		Дюбель-гвоздь 4,5x40 ТУ 14-4-1231-83	2	
			АПЭ 1587.0-04		
			Детали		
А4	1	АПЭ 1586.0-1-04	Хомут	1	
			Прочие изделия		
	2		Дюбель-гвоздь 4,5x40 ТУ 14-4-1231-83	4	
АПЭ 1587.0					
Изм. Лист	№ докум.	Подпись	Дата	Лит.	Лист
Формат А4					

Серия 5.908-2
Тяговые конструкции

Формат Зона	Поз.	Обозначение	Наименование	Кол.	Примечание
			АПЭ 1587.0-05		
			Детали		
А4	1	АПЭ 1587.0-1-05	Хомут	1	
			Прочие изделия		
	2		Дюбель-гвоздь 4,5x40 ТУ 14-4-1231-83	4	
			АПЭ 1587.0-06		
			Детали		
А4	1	АПЭ 1587.0-1-06	Хомут	1	
			Прочие изделия		
	2		Дюбель-гвоздь 4,5x40 ТУ 14-4-1231-83	4	
АПЭ 1587.0					
Изм. Лист	№ докум.	Подпись	Дата	Лит.	Лист
Формат А4					

Серия 5.908-2
Тяговые конструкции

12,5/ (✓)

1-0-1587.0-1

Обозначение	Размеры в мм						Масса, кг		
	L	L1	L2	e	R	S*			
АПЭ 1587.0-1	30	80	20	20	10	2	0,04		
-01		87		27	6,5		0,049		
-02	40	94		34	17		0,058		
-03		100		41	20,5		0,06		
-04	50	108		70	48		24	3	0,18
-05	60	120			60		30		0,19
-06	70	128	68		34	0,25			

1. $\pm \frac{t_2}{2}$
 2. * Размер для справок

АПЭ 1587.0-1

Изм. Лист	№ докум.	Подпись	Дата	Лит.	Масса	Листов
Разраб. Проб.	Александр Якулин	А.Я.	01.01.80	1	Ст. таб. лист	—
Исполн. Утв.	Уткина Захарова	У.З.	01.01.80	СПКБ "Спецавтоматика" Москва		
				Лит.	Масса	Листов
				Б-ПН-5 ГОСТ 19903-74	Ст. 3 по ГОСТ 16523-70	1

Формат А4