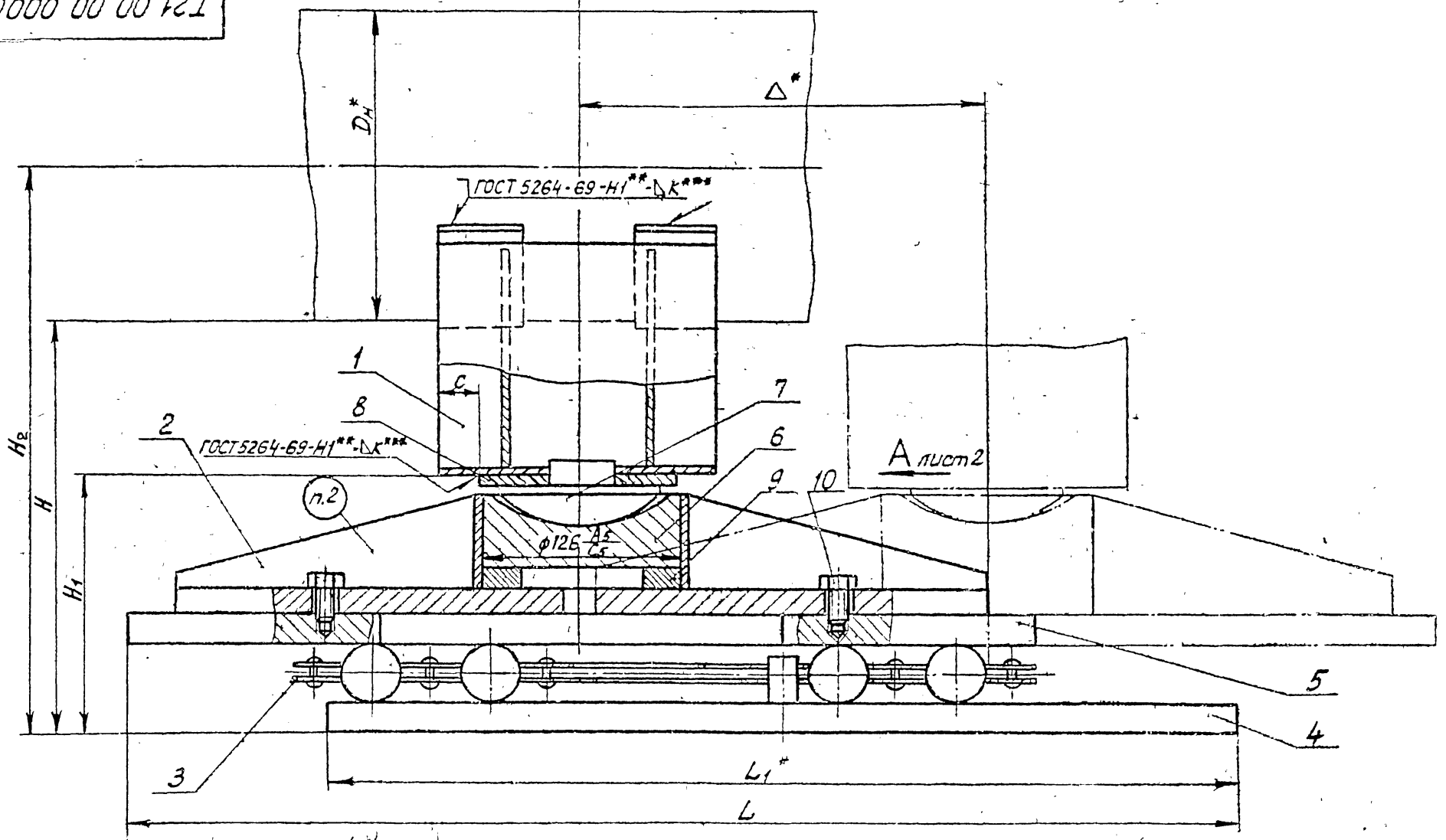


T21.00.00.0000СБ

Серия Ч.903-10 Выпуск 5

Лист № подлин. Подпись и дата (вместо штампа) Инв.№ докум. Подл. и дата



1. Сварку производить электродами типа Э42 по ГОСТ 9467-60
2. Маркировать: обозначение по чертежу и товарный знак завода-изготовителя.
- 3.\* Размеры для справок.
- 4.\*\* варить сплошным швом.
- 5.\*\*\* Катет шва равен наименьшей толщине свариваемых деталей

Конструкция опоры выполнена согласно изобретению «Опора для строительных конструкций»  
 Авторское свидетельство № 355315 от 03.09.1964г автор Б.З. Фейгин

Изм.	Лист	№ докум.	Подп.	Дата
		Мерзон		7-70
		Провер. Водитченко		6-79
		Рук. зр. Своякин		6-79
		П. спец. Сарокин		
		Инж. констр. Ермаков		
		Утв. Фейгин		

T21.00.00.0000СБ

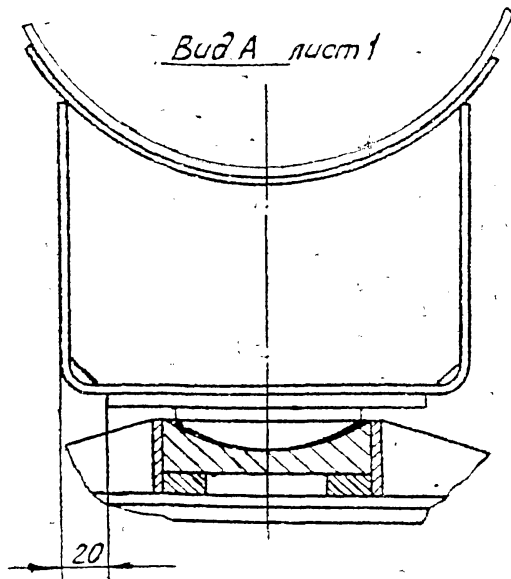
**Опора шариковая.**  
Сборочный чертеж

Лит	Масса	Масштаб
	См. табл.1	—
Лист 1	Листов 6	

Минэнерго СССР  
 Главтеплоэнергомонтаж  
 Энергоконтактпроект  
 Лен. филиал

400529-01 100

121.00.00.000СБ



Серия 4.903-10 выпуск 5

Таблица 1

Размеры в мм

Обозначение	Наружный диаметр трубопровода $D_n$	Допускаемая вертикальная нагрузка $P$ , кгс	Тепловое перемещение $\Delta$	$H \approx$	$H_1 \approx$	$H_2 \approx$	$L$	$L_1$	$c$	Масса, кг
T21.01.00.000СБ	194	2200	200	350			660	560		112,06
T21.02			400				1000	700		62,66
T21.03	219	2200	200	360			660	560		111,86
T21.04			400				1000	700		162,46
T21.05	273	7000	200	390	150	250	660	560		111,40
T21.06			400				1000	700		162,00
T21.07	325	7000	200	415			660	560		115,60
T21.08			400				1000	700		10
T21.09	377	7000	200	440			660	560		115,18
T21.10			400				1000	700		155,78
T21.11	426	12500	200	465			660	560		114,55
T21.12			400				1000	700		165,15
T21.13	480	12500	200	540			660	560		154,67
T21.14			400				200	300		900
T21.15.00.000СБ	530		200	565			660	560		154,07

Продолжение табл 1

Обозначение	Наружный диаметр трубопровода $D_n$	Допускаемая вертикальная нагрузка $P$ , кгс	Тепловое перемещение $\Delta$	$H_2 \approx$	$H_1 \approx$	$H \approx$	$L$	$L_1$	$c$	Масса, кг
T21.16.00.000СБ	530		400	565			900	700		241,34
T21.17	630	12500	200	615	200	300	660	560	10	153,48
T21.18			400				900	700		240,75
T21.19	720	7000	200	610	150	250	660	560		138,58
T21.20			400				900	700		189,18
T21.21			200				800			274,28
T21.22	820	16200	400	660			1000	800		330,68
T21.23			200				660	560		169,43
T21.24			400				900	700		256,70
T21.25			200				800			273,40
T21.26	920	10300	400	710			1000	800		329,80
T21.27			200				660	560		176,72
T21.28			400				900	700		263,99
T21.29	920	27500	200	760			950	850		451,78
T21.30			400				1150	950		534,48
T21.31	1020	16200	200	810	200	300	800	700	95	299,18
T21.32			400				1000	800		355,68
T21.33			200				950	850		400,27
T21.34	1220	21300	400	910			1150	950		552,87
T21.35			200				800	700		301,02
T21.36			400				1000	800		357,42
T21.37	1420	45000	200	1010			950	850		472,12
T21.38			400				1150	950		534,71
T21.39	1420	21300	200	1010			800	700		311,09
T21.40			400				1000	800		367,49
T21.41			200				950	850		482,18
T21.42.00.000СБ			400				1150	950		564,78

Пример обозначения опоры шариковой трубопровода  $D_n=194$  мм

ОПОРА ШАРИКОВАЯ 194 Т21 01

Изм.	Лист	№ докум	Подп	Дата	T 21 00 00.000СБ	Лист
						2

T21.00.00.000CB

Таблица 2

Спецификация										
№ поз.	1		2		3		4		5	
Наименование	Опара		Каретка		Сепаратор		Основание		Плита	
Количество	1		1		1		1		1	
Материал	—		—		—		—		Лист 5 ГОСТ 3681-57 45*) ГОСТ 1577-70	
№ чертежа или стандарта	T13.00.00.000CB T14.00.00.000CB		T21.00.01.000CB		T21.00.02.000CB		T21.00.03.000CB		T21.00.00.001	
Обозначение	Обозначение	Масса, кг	Обозначение	Масса, кг	Обозначение	Масса, кг	Обозначение	Масса, кг	Обозначение	Масса, кг
T21.01.00.000CB	T13.13.00.000CB	3,91	T21.01.01.000CB	194	T21.01.02.000CB	11,7	T21.01.03.000CB	41,7	T21.01.00.001	28,8
T21.02			T21.02	34,0	T21.02	8,8	T21.02	64,4	T21.02	45,0
T21.03	T13.16.	3,71	T21.01.	194	T21.01	11,7	T21.01.	41,7	T21.01.	28,8
T21.04			T21.02.	34,0	T21.02	8,8	T21.02.	64,4	T21.02.	45,0
T21.05	T13.19.	3,25	T21.01.	194	T21.01	11,7	T21.01.	41,7	T21.01.	28,8
T21.06			T21.02.	34,0	T21.02	8,8	T21.02	64,4	T21.02.	45,0
T21.07	T13.22.	6,52	T21.01.	194	T21.01	11,7	T21.01	41,7	T21.01.	28,8
T21.08			T21.02.	34,0	T21.02	8,8	T21.02	64,4	T21.02	45,0
T21.09	T13.25.	6,10	T21.01	194	T21.01	11,7	T21.01.	41,7	T21.01.	28,8
T21.10			T21.02	34,0	T21.02.	8,8	T21.02	64,4	T21.02.	45,0
T21.11	T13.28.	5,47	T21.01.	194	T21.01.	11,7	T21.01	41,7	T21.01.	28,8
T21.12			T21.02.	34,0	T21.02.	8,8	T21.02	64,4	T21.02.	45,0
T21.13	T13.31.	12,93	T21.13	232	T21.13	25,5	T21.13	41,7	T21.13	41,6
T21.14			T21.14.	67,3	T21.14	24,0	T21.14	64,4	T21.14	64,3
T21.15	T13.34	12,33	T21.13	238	T21.13	25,5	T21.13	41,7	T21.13	41,6
T21.16			T21.14.	67,3	T21.14.	24,0	T21.14	64,4	T21.14.	64,3
T21.17	T13.37	11,74	T21.13	238	T21.13	25,5	T21.13	41,7	T21.13	41,6
T21.18			T21.14	27,3	T21.14.	24,0	T21.14	64,4	T21.14	64,3
T21.19	T14.00.00.000CB	27,42	T21.01	194	T21.01	11,7	T21.01	41,7	T21.01	28,8
T21.20			T21.02	34,0	T21.02	8,8	T21.02	64,4	T21.02	45,0
T21.21			T21.14.	67,3	T21.21	40,7	T21.14	64,4	T21.14.	64,3
T21.22.00.000CB			T21.22.01.000CB	87,0	T21.22.02.000CB	39,5	T21.22.03.000CB	81,3	T21.22.00.001	85,8

\*) См. черт T21.00.00.001 н. 2

Серия 4.903-10 Выпуск 5

Уч. № 1234 / Конт. № 5678 / Зам. инж. / Инс. № 9012 / Инст. № 3456

Изм	Лист	№ докум.	Подп.	Дата	T21.00.00.000CB	Лист 3

Копия 500 шт. 4.00529.01 102. 5. 1970 г.

Т21.00.00.000СБ

Продолжение табл. 2

Спецификация										
№ поз.	6		7		8		9		10	
Наименование	Подпятник		Пята		Накладка		Кольцо		Болт	
Количество	1		1		1		1		4	
Материал	Сталь 40Х ГОСТ 4543-71				Лист 10 ГОСТ 5681-57 Лист 5 Ст. 3 ГОСТ 14637-69		Лист 5 ГОСТ 5681-57 Лист 5 Ст. 3 ГОСТ 14637-69		Сталь 35 ГОСТ 1050-60	
№ чертежа или стандарта	Т21.01.00.002		Т21.01.00.003		Т21.00.00.004		Т21.00.00.005		ГОСТ.7798-70	
Обозначение	Обозначение	Масса, кг	Обозначение	Масса, кг	Обозначение	Масса, кг	Обозначение	Масса, кг	Обозначение	Масса, кг
									шт.	Общ.
Т 21.01.00.000СБ										
Т 21.02										
Т 21.03										
Т 21.04					Т 21.01.00.004	1,32				
Т 21.05										
Т 21.06							Т 21.01.00.005	0,284	М10×18.56	0,024 0,096
Т 21.07										
Т 21.08					Т 21.07	2,25				
Т 21.09										
Т 21.10										
Т 21.11	Т 21.01.00.002	3,50	Т 21.01.00.003	1,35						
Т 21.12										
Т 21.13							Т 21.13	0,993	М10×20.56	0,025 0,100
Т 21.14							Т 21.14	0,851	М10×25.56	0,028 0,112
Т 21.15							Т 21.13	0,993	М10×20.56	0,025 0,100
Т 21.16					Т 21.13	3,20	Т 21.14	0,851	М10×20.56	0,028 0,112
Т 21.17							Т 21.13	0,993	М10×20.56	0,025 0,100
Т 21.18							Т 21.14	0,851	М10×25.56	0,028 0,112
Т 21.19										
Т 21.20							Т 21.01	0,284	М10×18.56	0,024 0,096
Т 21.21					Т 21.19.00.004	4,33				
Т 21.22 00.000СБ							Т 21.14.00.005	0,851	М10×30.56	0,031 0,124

\*) См. технические требования ТЗ.00.00.000 ТТ п.1.3.

Серия 4.903-10 Выпуск 5

Лист 4 из 4

Цзм	Лист	Прокуч	Подп	Дата

Т21.00.00.000СБ

Лист 4

Т 21.00.00.000СБ

Продолжение табл. 2

Спецификация										
№ поз.	1		2		3		4		5	
Наименование	Опора		Каретка		Сепаратор		Основа		Плита	
Количество	1		1		1		1		1	
Материал									Лист 5 Т21.00.000СБ	
№ чертежа или стандарта	Т13.00.00.000СБ Т14.00.00.000СБ		Т21.00.01.000СБ		Т21.00.02.000СБ		Т21.00.03.000СБ		Т21.00.00.001	
Обозначение	Обозначение	Масса, кг	Обозначение	Масса, кг	Обозначение	Масса, кг	Обозначение	Масса, кг	Обозначение	Масса, кг
Т21.23.00.000СБ	Т14.43.00.000СБ	26,56	Т21.13.01.000СБ	238	Т21.13.02.000СБ	255	Т21.13.03.000СБ	41,7	Т21.13.00.001	41,6
Т21.24			Т21.14.	67,3	Т21.14.	240	Т21.14.	64,4	Т21.14	64,3
Т21.25			Т21.21.		Т21.21.	407	Т21.21.		Т21.21.	
Т21.26			Т21.22.		Т21.22.	395	Т21.22.	81,3	Т21.22.	85,3
Т21.27	Т14.46	33,85	Т21.13	238	Т21.13	255	Т21.13	41,7	Т21.13	41,6
Т21.28			Т21.14	67,3	Т21.14	240	Т21.14	64,4	Т21.14	64,3
Т21.29			Т21.29	108,9	Т21.29	88,3	Т21.29	93,8	Т21.29	117,2
Т21.30			Т21.30	136,4	Т21.30	87,1	Т21.30	118,8	Т21.30	148,5
Т21.31	Т14.49	50,45	Т21.14	67,3	Т21.21	407	Т21.14	64,4	Т21.14	64,8
Т21.32			Т21.22	87,0	Т21.22	395	Т21.22	81,9	Т21.22	85,3
Т21.33			Т21.29	108,9	Т21.29	88,3	Т21.29	93,8	Т21.29	117,2
Т21.34			Т21.30	136,4	Т21.30	87,1	Т21.30	118,8	Т21.30	148,5
Т21.35	Т14.52	52,29	Т21.14	67,3	Т21.21	407	Т21.14	64,4	Т21.14	64,3
Т21.36			Т21.22	87,0	Т21.22	395	Т21.22	81,8	Т21.22	85,3
Т21.37			Т21.29	108,9	Т21.29	88,3	Т21.29	93,8	Т21.29	117,2
Т21.38			Т21.30	136,4	Т21.30	87,1	Т21.30	118,8	Т21.30	148,5
Т21.39	Т14.55.00.000СБ	62,36	Т21.14	67,3	Т21.21	407	Т21.14	64,4	Т21.14	64,3
Т21.40			Т21.22	87,0	Т21.22	395	Т21.22	81,9	Т21.22	85,3
Т21.41			Т21.29	108,9	Т21.29	88,3	Т21.29	93,8	Т21.29	117,2
Т21.42.00.000СБ			Т21.30.01.000СБ	136,4	Т21.30.02.000СБ	87,1	Т21.30.03.000СБ	118,8	Т21.30.00.001	148,5

\* См. черт Т21.00.00.001 п. 2.

Серия 4.903-10 Выпуск 5

Спецификация (Техническое описание)

Изм	Лист	№ докум	Подп	Дата	Т 21.00.00.000СБ	Лист 5

4.00529-10 104

90000 00 00 121

Продолжение табл 2

Спецификация															
№ поз.	6		7		8		9		10						
Наименование	Подпятник		Пята		Накладка		Кольцо		Болт						
Количество	1		1		1		1		4						
Материал	Сталь 40X ГОСТ 4543-71				Лист 10 ГОСТ 5681-57 Сталь 10 ГОСТ 14637-69		Лист 5 ГОСТ 5681-57 8-3 ГОСТ 14637-69		Сталь 35 ГОСТ 1050-60						
№ чертежа или стандарта	T 21.01.00.002		T 21.01.00.003		T 21.00.00.004		T 21.00.00.005		ГОСТ 7798-70						
Обозначение	Обозначение	Масса, кг	Обозначение	Масса, кг	Обозначение	Масса, кг	Обозначение	Масса, кг	Обозначение		Масса, кг				
									1 шт.	Общ.					
T 21.23.00.000СБ	T 21.01.00.002	3,50	T 21.01.00.003	1,35	T 21.19.00.004	4,33	T 21.13.00.005	0,993	M10x20.56	0,025	0,100				
T 21.24							T 21.14.	0,851	M10x25.56	0,028	0,112				
T 21.25															
T 21.26															
T 21.27															
T 21.28															
T 21.29												0,425	M10x30.56	0,031	0,124
T 21.30												T 21.31.00.004	5,22	T 21.14.	0,851
T 21.31															
T 21.32															
T 21.33															
T 21.34															
T 21.35															
T 21.36															
T 21.37															
T 21.38															
T 21.39					0,425	M10x30.56	0,031	0,124							
T 21.40					T 21.14.	0,851	M10x25.56	0,028	0,112						
T 21.41															
T 21.42.00.000СБ									T 21.29.00.005	0,425	M10x30.56	0,031	0,124		

Серия 4903-10 Выпуск 5

ГОСТ 7.15-2008 Система стандартов по информации, библиотечному и издательскому делу

\*См. технические требования ТЗ.00.00.000 ТТ п 13.

T 21 00.00 000СБ				Лист	
Изм	Лист	№ докум	Подп	Дата	6

Копирован Соловьев 4.00529-01 105 формат 12

T2100.01.000CB

Серия 4.903-10 Выпуск 5

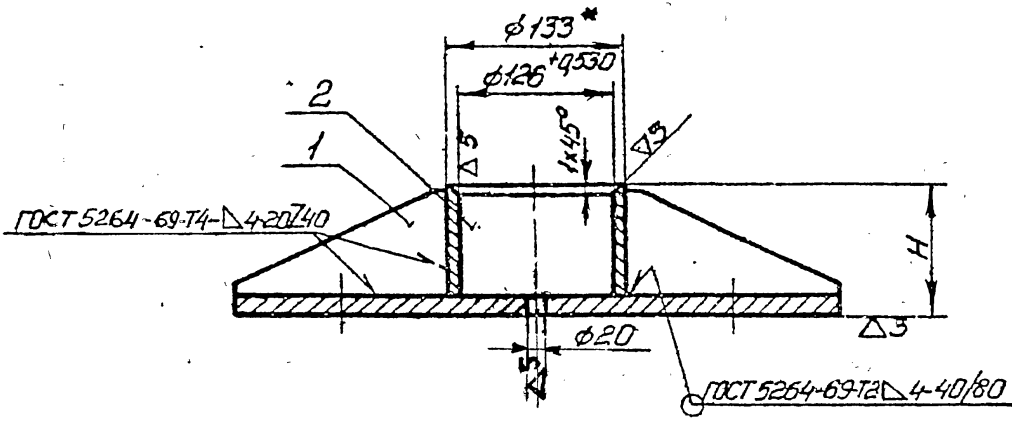
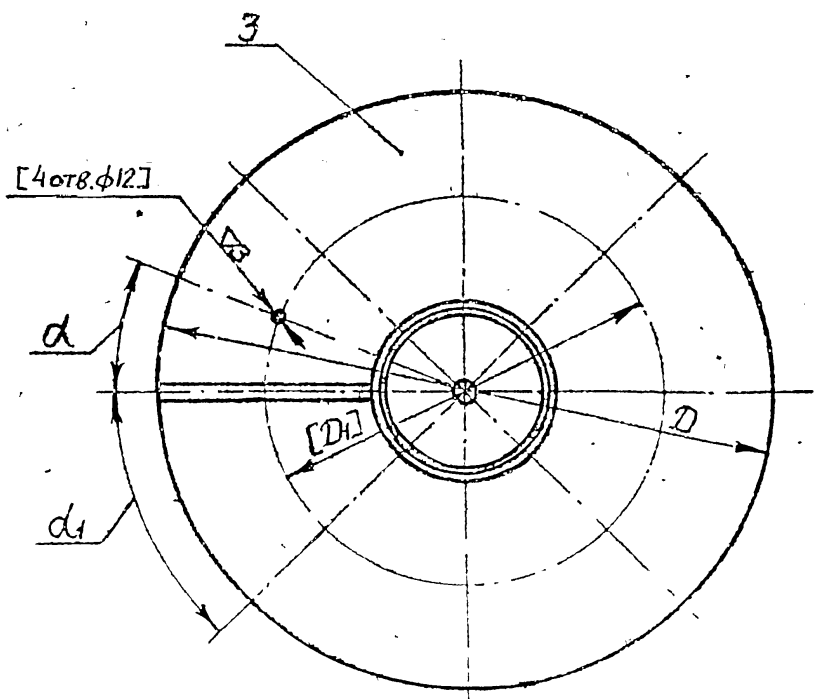


Таблица 1

Размеры в мм

Обозначение	D	D1	H	α	φ1	Масса кг
T210101000CB	500	320	65	22°30'	45°	194
T21.02	680	440				340
T2113	500	320	90	45°	30°	238
T2114	680	440				675
T21.22	780	390	80	45°	30°	870
T2129	800	465				1089
T213001000CB	900	515				1364



1. Обработку по размерам в квадратных скобках согласовать с плитой (черт T210000001)
2. Сварку производить электродом типа Э42 по ГОСТ 9467-60.
3. Масса указана с учетом механической обработки.
4. \*Размер для справок

Цифр. обработка: [ ] - размер и допуск, [ ] - материал, [ ] - вид обработки, [ ] - вид соединения

T2100.01.000CB					Лист	Масса	Масштаб
Изм	Лист	№ докум	Подп	Дат	Каретка	см табл	-
Исполн	Меридон	Илл					
Пров	Ведущенко				Сборочный чертёж	лист 1	лист 2
Рук зр	Свиригин						
Испец	Сорокин				Минэнерго СССР		
И контр	Ермаков				Лабтеплэнерго монтаж		
Утв	Фейгин				Энергомонтажпроект		
					Лен. филиал		

T21.00.01.000C5

Таблица 2

Спецификация											
№ поз.	1			2			3			Масса наплавленного металла сварных швов, кг	
Наименование	Ребра			Труба			Лист				
Количество	См. ниже			1			1				
Материал	Лист 8 ГОСТ 5681-57 ВСт.3* ГОСТ 4637-69			Труба Дн x S-20-A ГОСТ 8732-70			Лист 5 ГОСТ 5681-57 ВСт.3* ГОСТ 4637-69				
№ чертежа или стандарта	T21.00.01.001			без чертежа							
Обозначение	Обозначение	Кол-во	Масса, кг		Наружный диаметр и толщина стенки Дн x S, мм	Длина, мм	Масса, кг	Размеры, мм		Масса, кг	
			шт	Общ				S	D		
T21.01.01.000C5	T21.01.01.001	8	0,352	2,82	133x4	57	0,73	10	500	15,40	0,45
T21.02.	T21.02		0,521	4,17		80	1,05	12	500	18,50	0,62
T21.13	T21.13		0,471	3,77		75	0,99	20	680	5700	0,95
T21.14	T21.14	0,697	8,36								
T21.22	T21.22	0,823	9,88								
T21.29	T21.29	12	0,688	8,26	60	0,79	25	800	9870	1,10	
T21.30.01.000C5	T21.30.01.001		0,790	9,48				900	12,49	1,25	

\*См технические требования ТЗ.00.00.000Тп.1.3

Серия 4.903-10 Выпуск 5

Технический отдел  
Инженер-конструктор  
И.И.И.И.И.

Изм.	Лист	№ докум	Подп.	Дата

T21.00.01.000C5

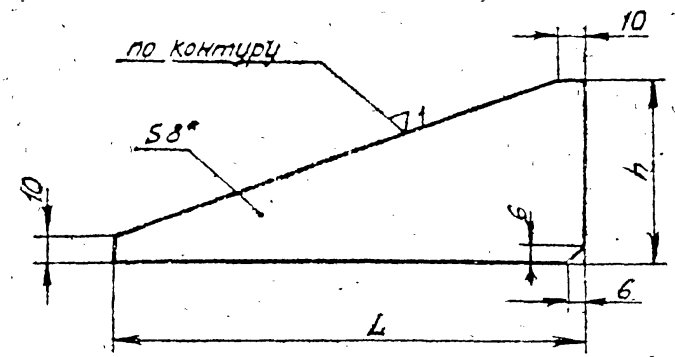
4.00529-01 107

Лист  
2



T21.00.01.001

2(Δ)



Размеры в мм

Обозначение	L	h	Масса, кг
T21.01.01.001	180	50	0,352
T21.02	270		0,521
T21.13	180		0,471
T21.14	270	70	0,697
T21.22	320		0,823
T21.29	330	55	0,688
T21.30.01.001	380		0,790

- \* См. технические требования ТЗ 00.00.000 ТТ п.13
- \*\* размер для справок

T21.00.01.001

Редьро

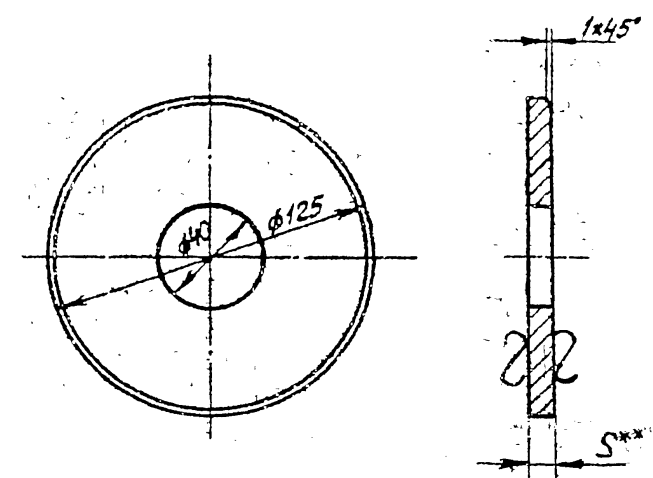
Лист	Масса	Масштаб
	см. табл.	—
Лист	Листов	1

Лист 8 ГОСТ 5681-57  
ВСт 3 \* ГОСТ 14637-69

Минэнерго СССР  
Главтеплоэнергомонтаж  
Энергомонтажпроект  
Лен филиал

T21.00.00.005

Δ3(v)



Размеры в мм

Обозначение	S	Масса, кг
T21.01.00.005	10	0,284
T21.13	35	0,998
T21.14	30	0,851
T21.29.00.005	15	0,425

- \* См. технические требования ТЗ 00.00.000 ТТ п.13.
- \*\* Размер для справок

T21.00.00.005

Кольцо

Лист	Масса	Масштаб
	см. табл.	—
Лист	Листов	

Лист 5 ГОСТ 5681-57  
ВСт 3 \* ГОСТ 14637-69

Минэнерго СССР  
Главтеплоэнергомонтаж  
Энергомонтажпроект  
Лен филиал

Серия 4.903-10 Выпуск 5

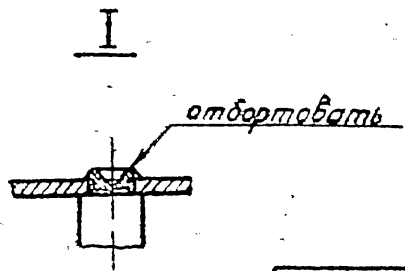
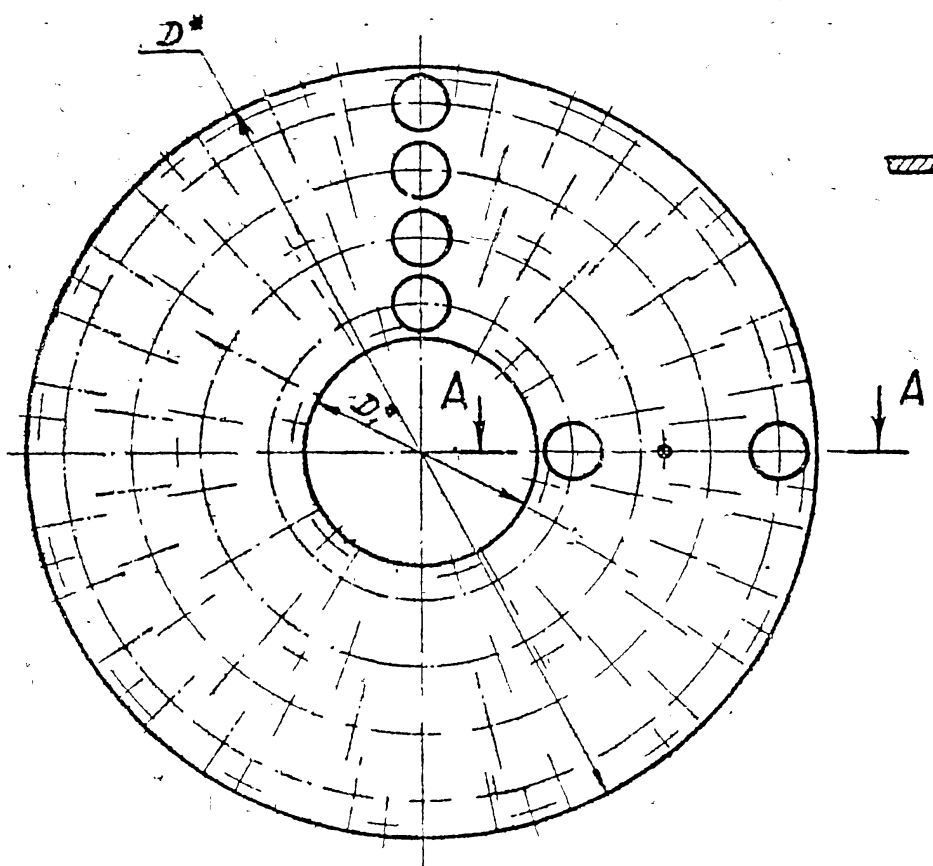
Серия 4.903-10 Выпуск 5

Лист 8

Формат 1:

T21.00.02.000CB

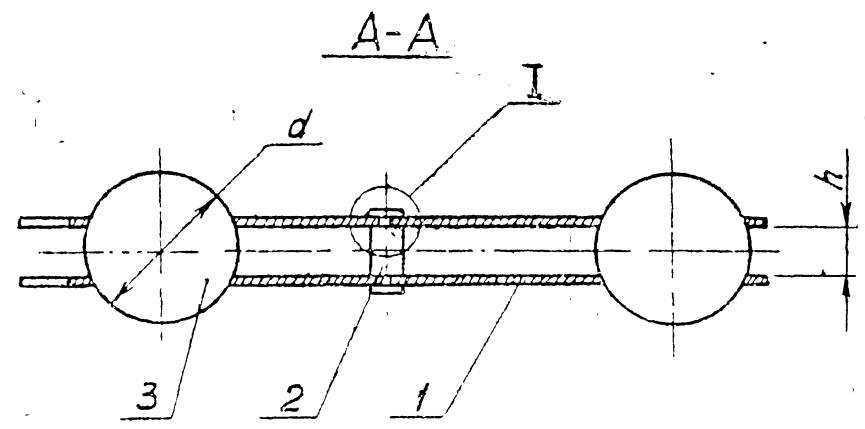
Серия 4.903-10, Выпуск 5



Размеры в мм Таблица 1

Обозначение	D	D <sub>1</sub>	d	h	Масса, кг
T21.01.02.000CB	520	120	35,7	12	11,7
T21.02.		220			8,8
T21.13.		120	50,8	15	25,5
T21.14.	220	24,0			
T21.21.	600	120			40,7
T21.22.	750	220	60,0	20	39,5
T21.29.		120			88,3
T21.30.02.000CB		220	87,1		

1. При сборке обеспечить свободное вращение шариков.  
2\* Размеры для справок.



Исполнитель: [blank] Проверил: [blank] Утвердил: [blank]

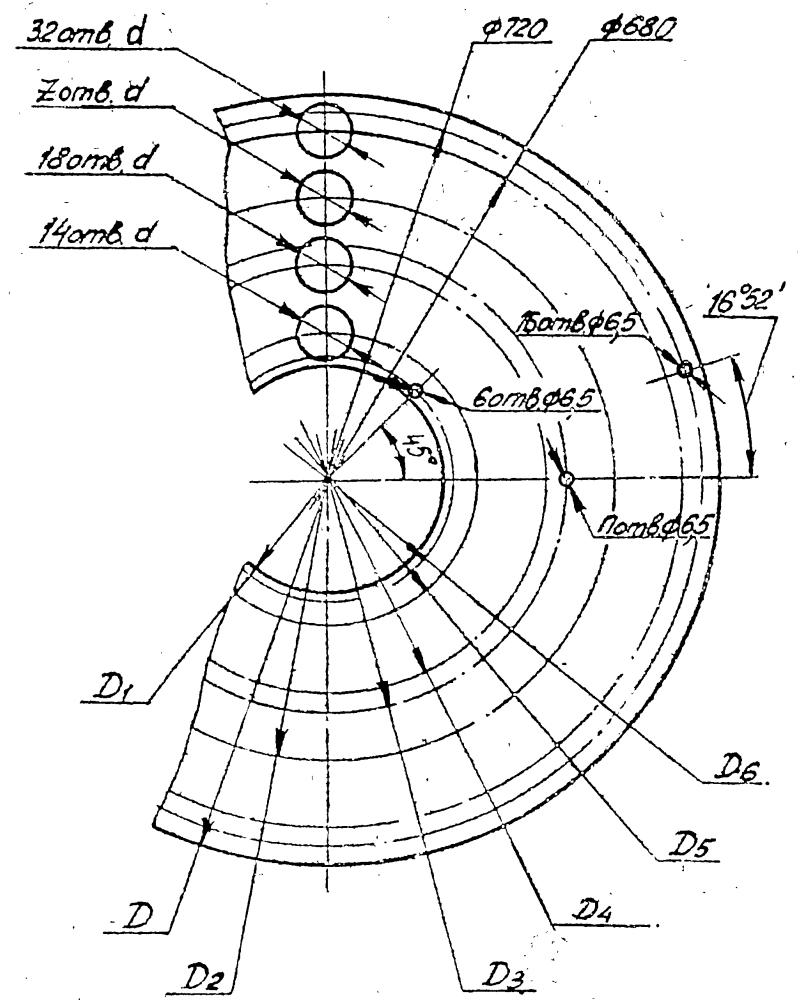
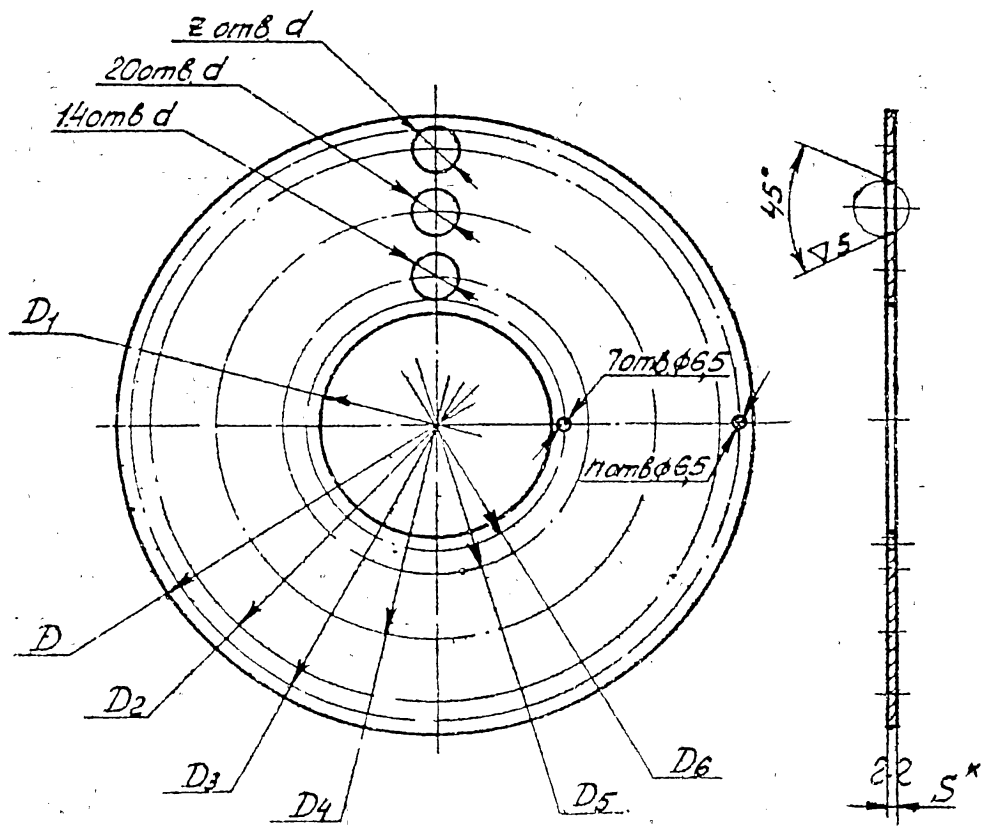
<b>T21.00.02.000CB</b>			
Сепаратор			
Сборочный чертеж			
Изм.	Исполн.	Проф.	Дата
Разработ	Гранц	Землин	07.79
Провер	Величченко	Велич	11.79
Рис. эр	Свобкин	Свобкин	08.78
Тп. спец.	Сорокин	Сорокин	
Н. контр.	Ермаков	Ермаков	
Утв.	Федигин	Федигин	
Лист	Масса	Масштаб	
1	см	1:1	
Лист 1		Листов 2	
Минэнерго СССР Главтеплоэнергомонтэк Энергомонтажпроект Лен филиал			



Т21.00.02.001

▽3(▽)

Для Т21.29.02.001 и Т21.30.02.001



- 1 Конические отверстия под шары в парной обложке зенковать зеркально
- 2 Обложки (2шт) маркировать одним порядковым номером и применять совместно.
- 3.\* Размер для справок.
- 4.\*\* См технические требования ТЗ.00.00.000 ТТ п.1.3.

				Т21.00.02.001		
Исполн	М.В.Кучин	Подп.	Дата	ОБЛОЖКА	Лист	Масса
Разраб	Голынич	Исполн	Дата		Ст.	табл.
Проб	Веригин	Исполн	Дата	Лист 1 Листов 2		
Рук зр	Свойкин	Исполн	Дата	Минэнерго СССР		
Исп. спец	Сорокин	Исполн	Дата	Лист S ГОСТ 3680-57		
Контр	Бригаков	Исполн	Дата	ВСТЗ ГОСТ 16523-70		
Чтв	Фейгин	Исполн	Дата	Экспертный проект		
				Лен филиал		

Серия 4903-10 Выпуск 5

Исполнитель: М.В.Кучин, В.С.Сорокин, С.В.Свойкин, А.В.Веригин, А.В.Голынич, А.В.Фейгин, А.В.Бригаков, А.В.Сорокин, А.В.Свойкин, А.В.Веригин, А.В.Голынич, А.В.Фейгин, А.В.Бригаков

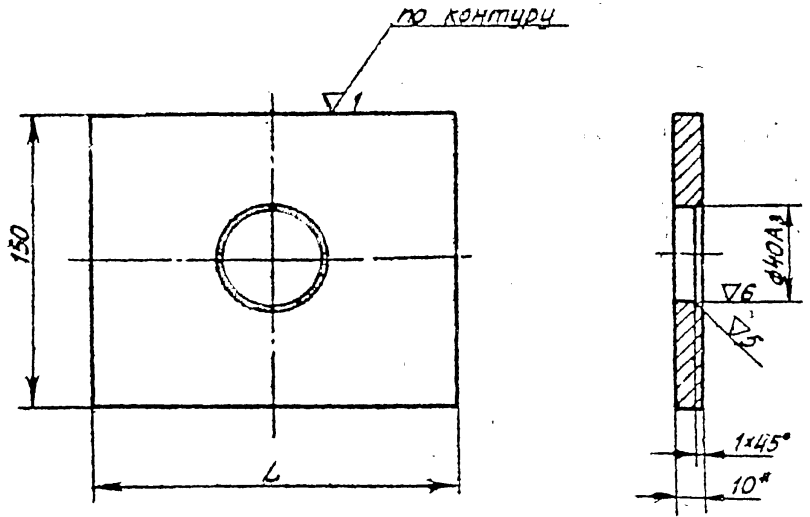
400529-01 141



T 21.00.00.004

(Δ) 2

Серия 4.903-10 Выпуск 5



Размеры в мм

Обозначение	L	Масса, кг
T21.01.00.004	140	1,32
T21.07.	240	2,25
* T21.13	340	3,20
T21.19.	460	4,33
T21.31.00.004	660	6,22

- 1 \* Размер для справок
- 2. \*\* См технические требования ТЗ 00.00.000 ТТ п.1.3.

T 21.00.00.004

Накладка

Лист	Масса	Масштаб
1	См табл	—
Листов 1		
Минэнерго СССР Госветлоэнергомонтаж энергомонтажпроект Лен. филиал		

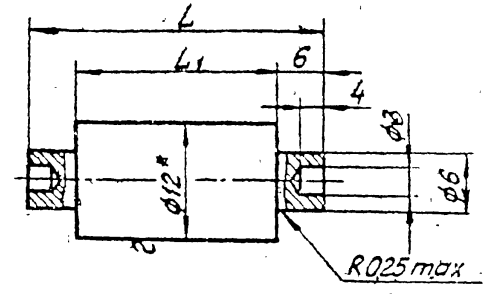
Лист 10 ГОСТ 5681-57  
В Ст 3 \*\* ГОСТ 14637-69  
Галия Собалева Формат 11

Изм	№	Лист	№ докум	Подпись	Дата
Изм	№	Лист	№ докум	Подпись	Дата
Разраб	Мерзон	Мерзон			
Провер	Велитченко	Велитченко			
Рис	Своякин	Своякин			
Гл. спец	Своякин	Своякин			
Нач. отд	Ермаков	Ермаков			
Утв	Фейгин	Фейгин			

T 21.00.02.002

(Δ) 3

Серия 4.903-10 Выпуск 5



Размеры в мм

Обозначение	L	L <sub>1</sub>	Масса, кг
T21.01.02.002	24	12	0,012
T21.13.	27	15	0,014
T21.29.02.002	32	20	0,018

- 1 \* Размер для справок
- 2. \*\* См. технические требования ТЗ 00.00.000 ТТ п.1.3

T 21.00.02.002

Заклепка

Изм	№	Лист	№ докум	Подпись	Дата
Изм	№	Лист	№ докум	Подпись	Дата
Разраб	Мерзон	Мерзон			
Провер	Велитченко	Велитченко			
Рис	Своякин	Своякин			
Гл. спец	Своякин	Своякин			
Нач. отд	Ермаков	Ермаков			
Утв	Фейгин	Фейгин			

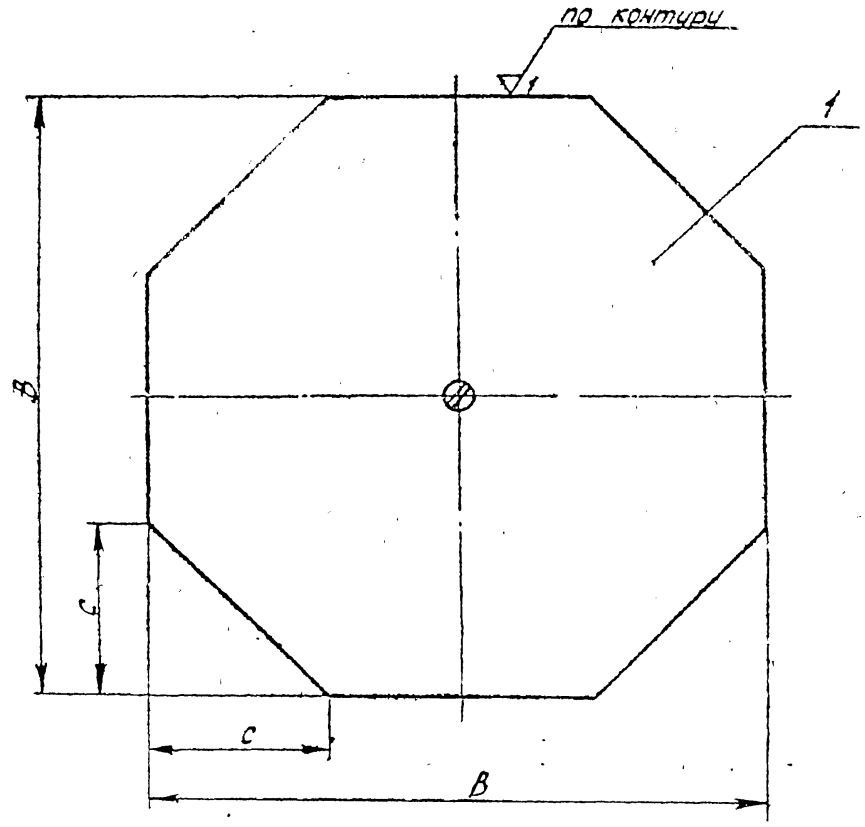
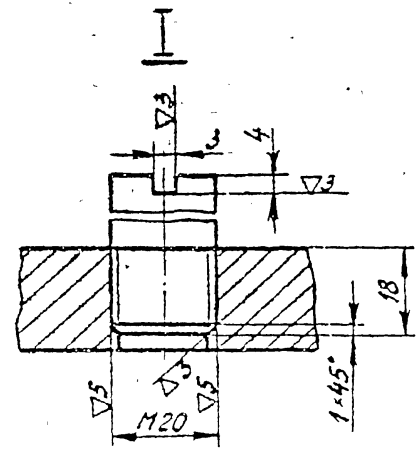
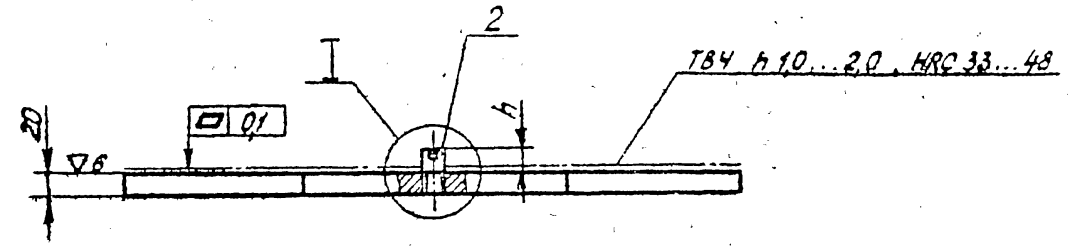
Круг 12 ГОСТ 2590-71  
В Ст 3 \*\* ГОСТ 535-68

Лист	Масса	Масштаб
1	См табл	—
Листов 1		
Минэнерго СССР Госветлоэнергомонтаж энергомонтажпроект Лен. филиал		

Копия Собалева 400529-11 113

T 21.00.03.000CB

Серия 4.503-10 Выпуск 5



				T 21.00.03.000CB				
Изм.	Лист	№ докум	Подпись	Дата	Основание. Сборочный чертёж	Лит	Масса	Масштаб
Разраб	Транш	Лит				Ст.		—
Провер	Величенко	2.11.87				табл 1		
Рук. зр.	Своякин	6.11.87				Лист 1	Листов 2	
Н. спец.	Сорокин					Минэнерго СССР Гидротеплоэнергомонтаж Энергомонтажпроект Лен. филиал		
Н. контр.	Боряков							
Утв.	Фейгин							

Копия собрана

Ц.00.529-11/114

стр. 1 из 12

T21.00.03.000CB

Размеры в мм Таблица 1

Обозначение	B	h	C	Масса, кг
T 21. 01. 03. 000 CB	560	30	160	41,7
T 21. 02.	700		200	64,4
T 21. 13.	560	40	160	41,7
T 21. 14.	700		200	64,4
T 21. 22.	800		220	81,3
T 21. 29.	850	45	250	93,8
T 21. 30. 03. 000 CB	950		270	118,8

Таблица 2

Спецификация				
№ поз	1		2	
Наименование	Лист		Упор	
Количество	1		1	
Материал	Лист 22 ГОСТ 5681-57 45* ГОСТ 1577-70		Круг 20 ГОСТ 2590-71 Вст 3** ГОСТ 535-58	
№ чертежа или стандарта	Без чертежа			
Обозначение	Размеры, мм	Масса, кг	Длина, мм	Масса, кг
T 21 01 03 000 CB	560 × 560	41,6	48	0,110
T 21 02.	700 × 700	64,3		
T 21 13.	560 × 560	41,6	58	0,135
T 21 14	700 × 700	64,3		
T 21 22	800 × 800	81,2	63	0,145
T 21 29.	850 × 850	93,7		
T 21 30. 03. 000 CB	950 × 950	118,7		

1. Масса указана с учетом механической обработки
- 2.\* Допускается другая сталь с последующей поверхностной калкой, указанной на чертеже.
- 3.\*\* См. технические требования ТЗ 00 00 000 ТТ п 1.3

Серия 4 903-10 Выпуск 5

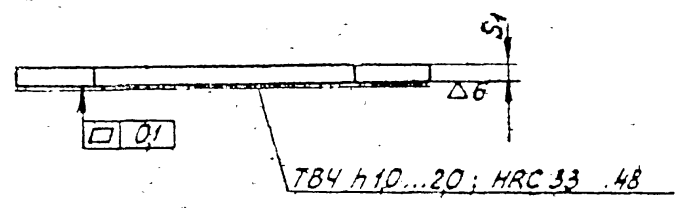
4. № докум. Подпись и дата (или штамп) Изм. № докум. Подпись и дата

Изм	Лист	№ докум	Подп	Дата	T21.00.03.000CB	Лист
						2



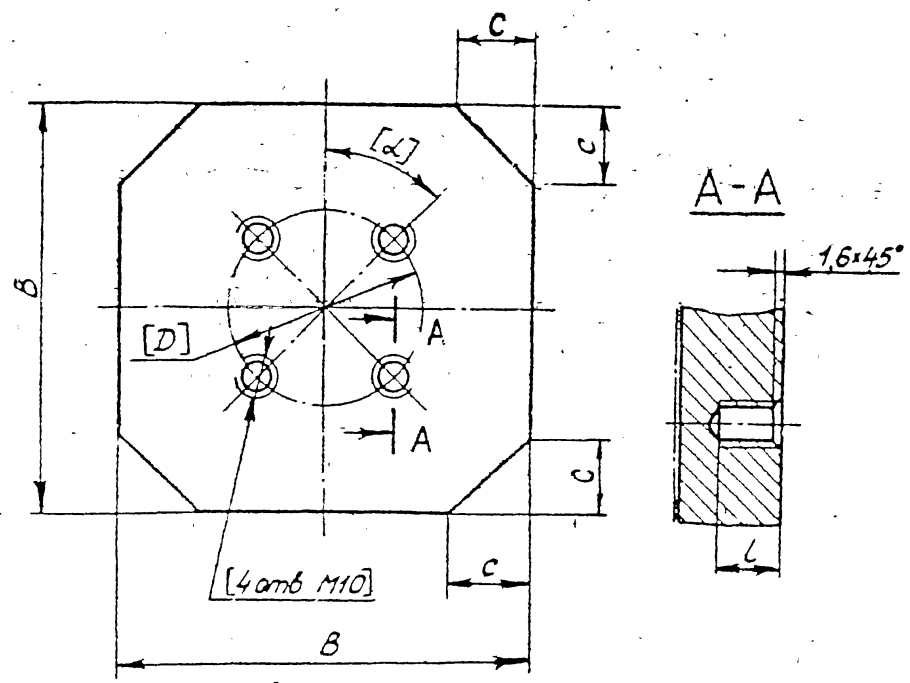
▽3 (▽)

T21.00.00.001



Размеры в мм

Обозначение	B	D	c	S	S <sub>1</sub>	L	L <sub>1</sub>	Масса, кг
T21.01.00.001	560	320	160	20	14	10		28,8
T21.02.	700	440	200				45°	450
T21.13	560	320	160					41,6
T21.14.	700	440	200	25	20			64,3
T21.22.	800	390	220			14	22°30'	85,3
T21.29	850	465	250	30	25			117,2
T21.30.00.001	950	515	270.					148,5



Сюда 4.903-10 Выпуск 5

Инв. № Листа  
Инв. № докум.  
Электронный вариант  
Изм. № 1  
Изм. № 2  
Изм. № 3  
Изм. № 4  
Изм. № 5  
Изм. № 6  
Изм. № 7  
Изм. № 8  
Изм. № 9  
Изм. № 10

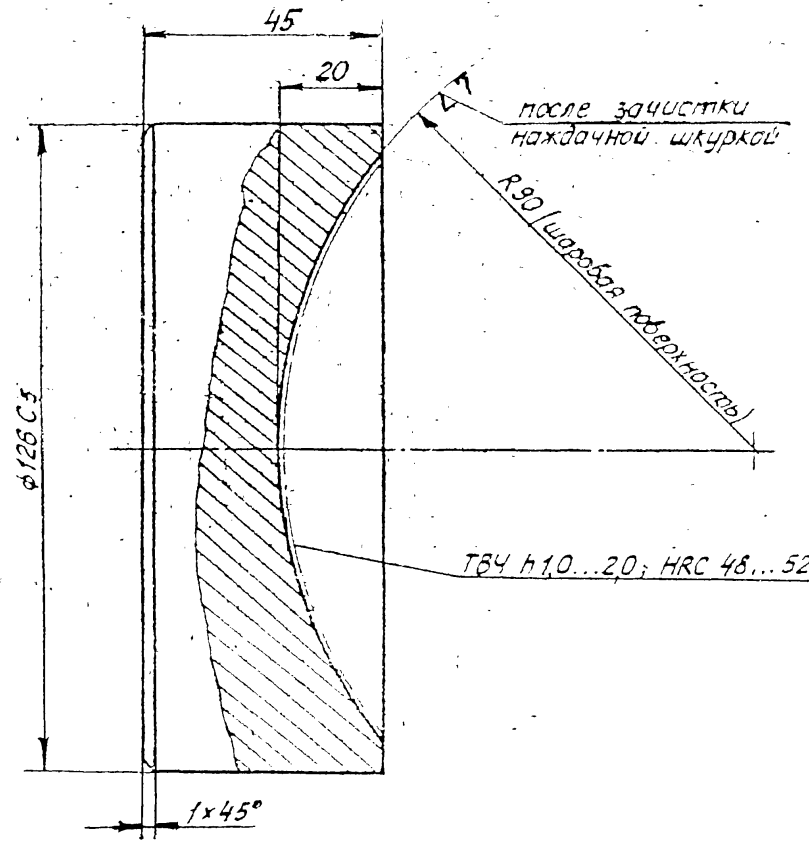
1. Обработку по размерам в квадратных скобках согласовать с кареткой (черт. T21.00.01.000.05) и применять совместно
- 2 \* Допускается другая сталь с последующей поверхностной калкой, указанной на чертеже
- 3 Масса указана с учетом механической обработки.

T21.00.00.001					
Изм. лист	№ докум	Подп	Дата	Лист	Масса
Разраб	Гранич	Браун	21.12	1	Ст
Провер	Велитменко	22.12	21.12	1	табл
Рук. гр.	Свойкин	23.12	21.12	1	1
Гл. спец	Сорокин	24.12	21.12	1	1
Н.контр	Ермаков	25.12	21.12	1	1
Этб	Фейгин	26.12	21.12	1	1
Лист				S ГОСТ 5681 - 57	Минэнерго СССР
Лист				45* ГОСТ 1577-70	Главтеплоэнергоинжпроект
					Энергомонтажпроект
					Лен филиал
Копия Сорокина				4.003.29-01	116
					Формат 12

T 21.01.00.002

(Δ) 3 (Δ)

Серия 4.903-10 Выпуск 5



Изм	Лист	№ док-м	Подп	Дата
Разраб	Гранич			
Провер	Величченко			
Рук.гр	Свойкин			
Т.спец	Сорокин			
Н.контр	Ермаков			
Утв	Фейгин			

T 21.01.00.002

Подпятник

Лист	Масса	Масштаб
	3,50	1:1
Лист	Листов 1	
Минэнерго СССР Главэнергоэнергомонтаж Энергомонтажпроект Лен филиал		

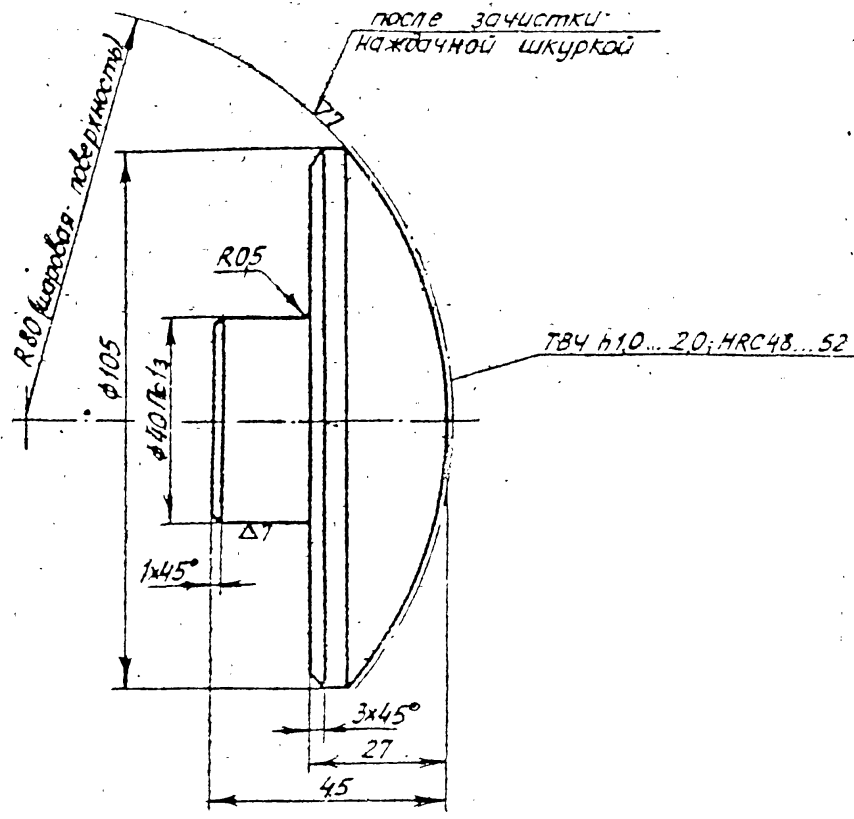
Сталь 40X  
ГОСТ 4543-71

Копия Собольева 4.00529-01 117

T 21.01.00.003

(Δ) 3 (Δ)

Серия 4.903-10 Выпуск 5



Изм	Лист	№ док-м	Подп	Дата
Разраб	Гранич			
Провер	Величченко			
Рук.гр	Свойкин			
Т.спец	Сорокин			
Н.контр	Ермаков			
Утв	Фейгин			

T 21.01.00.003

Пята

Лист	Масса	Масштаб
	1,35	1:1
Лист	Листов 1	
Минэнерго СССР Главэнергоэнергомонтаж Энергомонтажпроект Лен филиал		

Сталь 40X  
ГОСТ 4543-71

Копия Собольева Формат 11