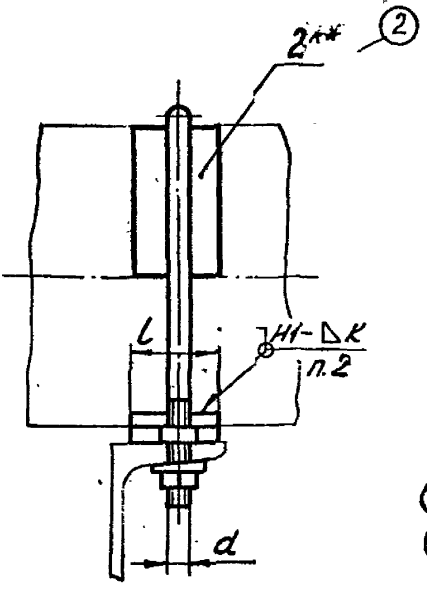
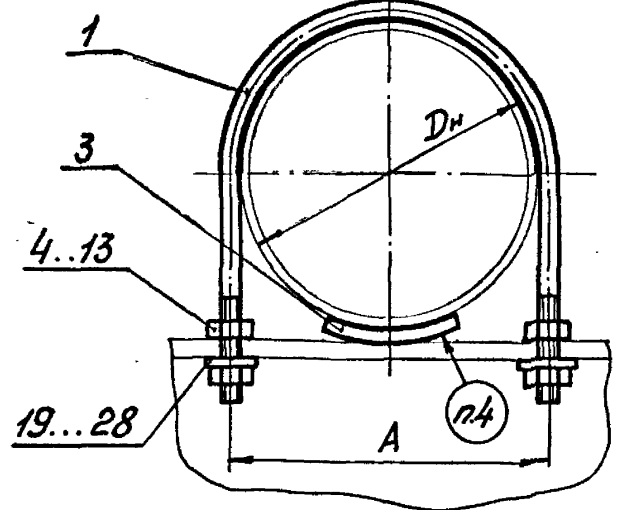


241 93000761-8V

Рис.1



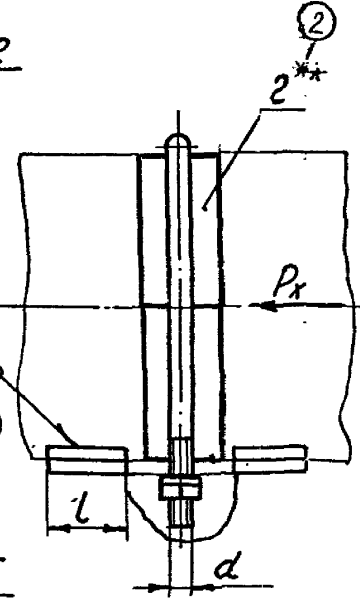
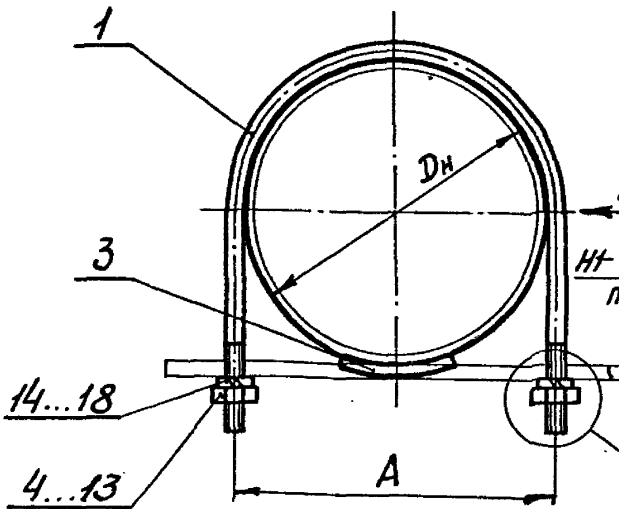
Техническая характеристика

- 1. Температура среды, °С 80
- 2. Давление условное, МПа (кгс/см<sup>2</sup>) 16 (16)

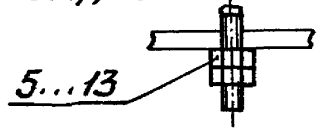
Технические требования

- ③ 1. Размеры для справок, кроме отмеченных.\*
- ② 2. Сварочные материалы: электрод Э42А по ГОСТ 9467-75 — для сварки углеродистых сталей; электрод типа Э-07Х19ННМЗГФ по ГОСТ 10052-75 — для сварки коррозионностойких сталей.
- 3. Размер К — по наименьшей толщине свариваемых деталей.
- 4. Маркировать по ТУЗ4-42-10380-83
- ② 5. Дополнительные требования к выполнению монтажных сварных швов и объем их контроля по ТУЗ2.42-81. Остальные технические требования по ТУЗ4-42-10380-83 и по 18-138.000ИИ
- ② 6.\*\* Прокладка для опор трубопроводов из коррозионностойкой стали. Прихватить к хомуту сваркой в 3х местах, электрод типа ЭИХ15Н25МБАГ2 по ГОСТ 10052-75.
- 7. Обеспечить зазор 2мм между трубопроводом и хомутом или прокладкой скользящей опоры (рис.2).

Рис.2



Для трубопроводов из коррозионностойкой стали



Упр. и-нод. Подпись и дата. Взам. инв. №. Упр. и-нод. Подпись и дата. 18-138.000ИИ 18-138.000ИИ

3	476.405	1800	1970	18-197.000СБ			
2	4.6374	31.11	16.88				
1	УЗ.293	4.8	9.85	Опора			
Всп. лист	№ докум.	Подп.	Дата	скользящая и неподвижная	Лист	Масса	Масштаб
Разраб.	Гранчи	Брай		с направляющим хомутом	0 A	См.	—
Провер.	Величенко	Виль-		Сборочный чертеж	Лист 1	Листов 2	
Т. контр.							
В. контр.	Незванов	И.С.					
Н. контр.	Богачинский	В.А.	01.8.				
Утв.	Есарева	В.А.					
				Институт Энергоинформационных систем Ленинградский филиал			
				Формат: 12			

242

18-197.000СБ

3

Обозначение исполнений		Dн	Pис.	Доп. берт. нагрузка кгс		A		d*	Масса кг			
для трубопроводов из углеродистой стали	для трубопроводов из коррозионностойкой стали			Л*	Ном	Пред откл	углер.		корр.			
18-197.000	18-197.000-01	57	1	100	40	74	±0,3	M10-8g	0,205	0,3		
-02	-03	76				92			0,23	0,35		
-04	-05	89				108			0,35	0,49		
-06	-07	108				150	40	128	±0,5	M12-8g	0,4	0,57
-08	-09	133						156			0,87	1,07
-10	-11	159				250	60	182	±0,8	M16-8g	1,0	1,24
-12	-13	219						246			2,13	2,54
-14	-15	273						300			2,36	2,87
-16	-17	325				1400	100	352	±0,8	M20-8g	3,32	4,22
-18	-19	377						406			3,66	4,66
-20	-21	426				2000	100	460	±0,8	M24-8g	6,0	7,06
-22	-23	478						510			6,8	8,2
-24	-25	530				2500	150	560	±0,8	M24-8g	1,25	8,65
								3000			510	6,8
						3000	150	560	±0,8	M24-8g	1,25	8,65
								4000			560	1,25

3

Обозначение исполнений		Dн	Pис.	Доп. берт. нагрузка кгс		A		d*	L*	S*	Масса кг			
для трубопроводов из углеродистой стали	для трубопроводов из коррозионностойкой стали			Px	Pz	Ном	Пред откл				углер.	корр.		
18-197.000-26	18-197.000-27	57	2	500	500	74	±0,3	M10-8g	10		0,23	0,345		
-28	-29	76				92					0,26	0,41		
-30	-31	89				108					0,38	0,55		
-32	-33	108				1000	800	128	±0,5	M12-8g	40		0,45	0,67
-34	-35	133						156					0,92	1,17
-36	-37	159				1000	800	182	±0,5	M16-8g	12		1,07	1,385
-38	-39	219						246					2,27	2,82
-40	-41	273						300					2,5	3,15
-42	-43	325				2000	800	352	±0,8	M20-8g	60		3,79	5,16
-44	-45	377						406					4,13	5,6
-46	-47	426				2000	800	460	±0,8	M20-8g	100		7,0	9,66
-48	-49	478						510					8,2	11,4
-50	-51	530						560					8,65	12,0

3	И.И.А.А.	10.88
2	И.И.А.А.	10.88
1	И.И.А.А.	10.88

18-197.000СБ

Лист 2