

СССР

Комитет стандартов,
мер и измерительных
приборов
при Совете Министров
Союза ССР

ВНИИНМАШ

НОРМАЛЬ МАШИНОСТРОЕНИЯ

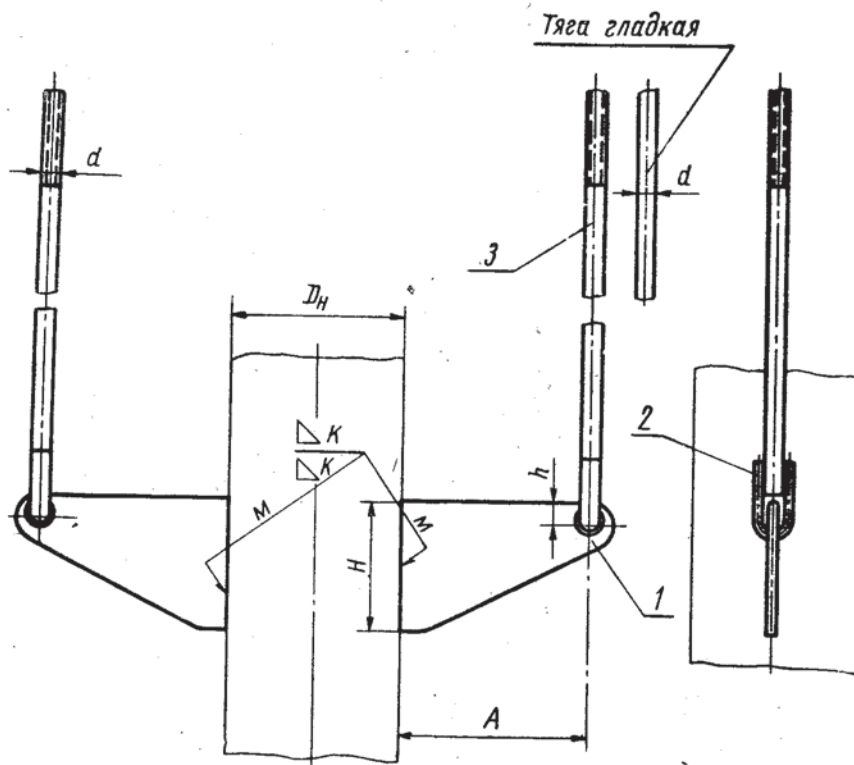
Детали трубопроводов

БЛОКИ ПРИВАРНЫЕ ПОДВЕСОК
ВЕРТИКАЛЬНЫХ СТАЛЬНЫХ ТРУБОПРОВОДОВ

МН
3953—62

Группа Г18

Настоящая норма распространяется на блоки приварные вертикальных подвесок стальных трубопроводов, применяемые при температуре рабочей среды до 300°С.



Пример обозначения блока подвески для трубопровода $D_n=68$ мм с тягой $d=M10$:

Блок М 10-68 МН 3953—62

То же, с тягой $d=10$ мм:

Блок 10-68 МН 3953—62

Разработана
Ленфилиалом института
«ОРГЭНЕРГОСТРОЙ»

Утверждена Всесоюзным
научно-исследовательским институтом
по нормализации в машиностроении
(ВНИИНМАШ) 26/VII 1962 г.

Срок введения 1/1 1964 г.

Размеры в мм

Шифр изделия (D _н)	Размеры трубы		Допускаемая нагрузка Р, кгс	А	Н	h	d	К	Вес кг	Применяемость	Дет. 1. Плавник МН 3954—62	Дет. 2. Ушко МН 3960—62	Дет. 3. Тяга МН 3957—60	Вес наплавленного металла сварных швов, кг
	D _н	s не менее									Количество			
											2	2	2	
											Шифр деталей			
57	57	7	40	125	80	17	6	1,74	80×142	10	М10×500	0,02		
68	68	12	160										8	
76	76	9												
83	83	14	200	10	10	8	1,86	80×157	10	М10×500	0,03			
102	102	16												
108	108	9												
127	127	18	300	140	100	10	10	2,07	100×157	12	М12×500	0,05		
133	133	10												
140	140	20												
159	159	18	700	170	12	12	2,77	100×187	12	М12×500	0,07			
168	168	13												
180	180	28												
194	194	15	850	160	160	12	5,62	160×185	16	М16×500	0,07			
219	219	16												
245	245	17												
273	273	20	1600	190	180	25	16	6,65	180×215	16	М16×500	0,07		
325	325	24												
			2100	200	200			7,29	200×225					

Примечание. Блоки подвесок изготавливаются с тягами резьбовыми или с тягами гладкими (без резьбы).

1. Сварку производить электродами типа Э42 ГОСТ 9467—60.
2. Технические требования — по МН 3967—62.