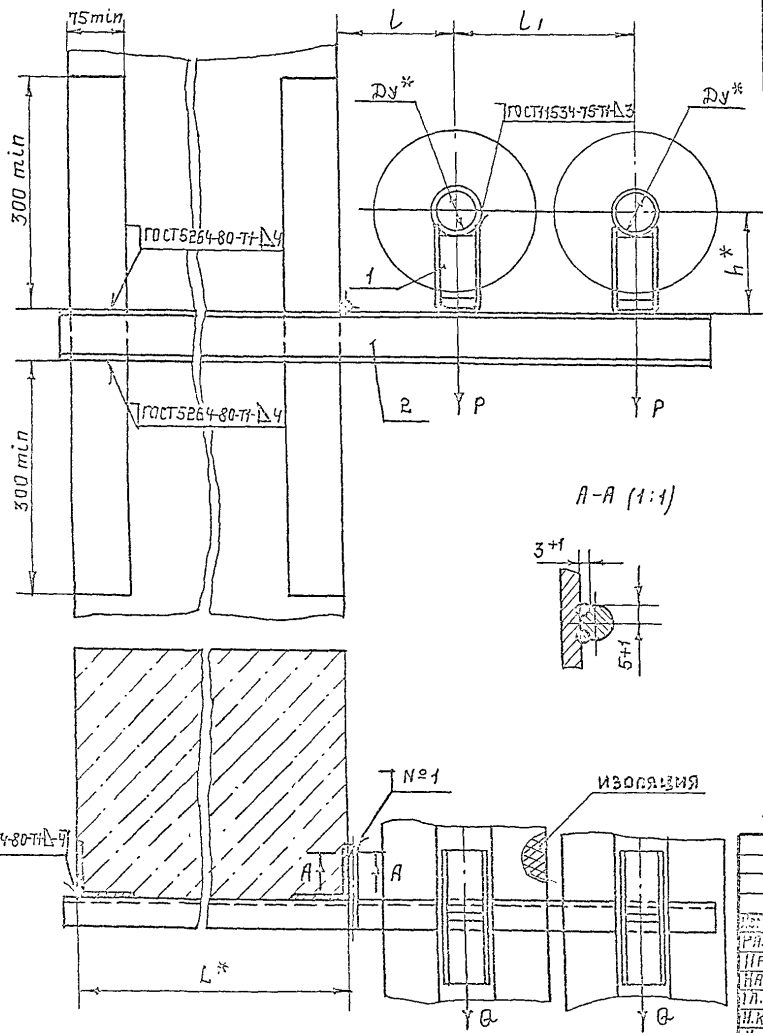


А146 528.000 СБ

СЕРИЯ 5.900 -7 ВЫПУСК 2



Обозначение	Условный проход DУ, мм	Допускаемые нагрузки, кгс		Размеры, мм.				Масса, кг.
		Р	В	L*	L	L1	h*	
А146 528.000								
-01	50	51	15,3	400	150	230	132	7,6
-02							182	8,5
-03	65	78	23,4		160	250	140	7,7
-04							190	8,7
-05	80	107	32,1		185	300	147	9,3
-06							197	10,3
-07	100	157	47,1	600	195	320	156	12,1
-08							206	13,1
-09	50	51	15,3		150	230	132	8,8
-10							182	9,8
-11	65	78	23,4		160	250	140	8,8
-12							190	9,8
-13	80	107	32,1	600	185	300	147	10,7
-14							197	11,7
-15	100	157	47,1		195	320	156	13,8
						206	14,8	

1.* Размеры для справок
 $2 \pm \frac{0,2}{2}$

3. Швы №1 - сварка ручная дуговая.

А146 528.000 СБ			
Опора		ЛИТ	МАСШТАБ
подвижная двухрядная		И	СМ. ТАБЛ.
		ЛИСТ	ЛИСТОВ
		САНТЕХНИИПРОЕКТ	

