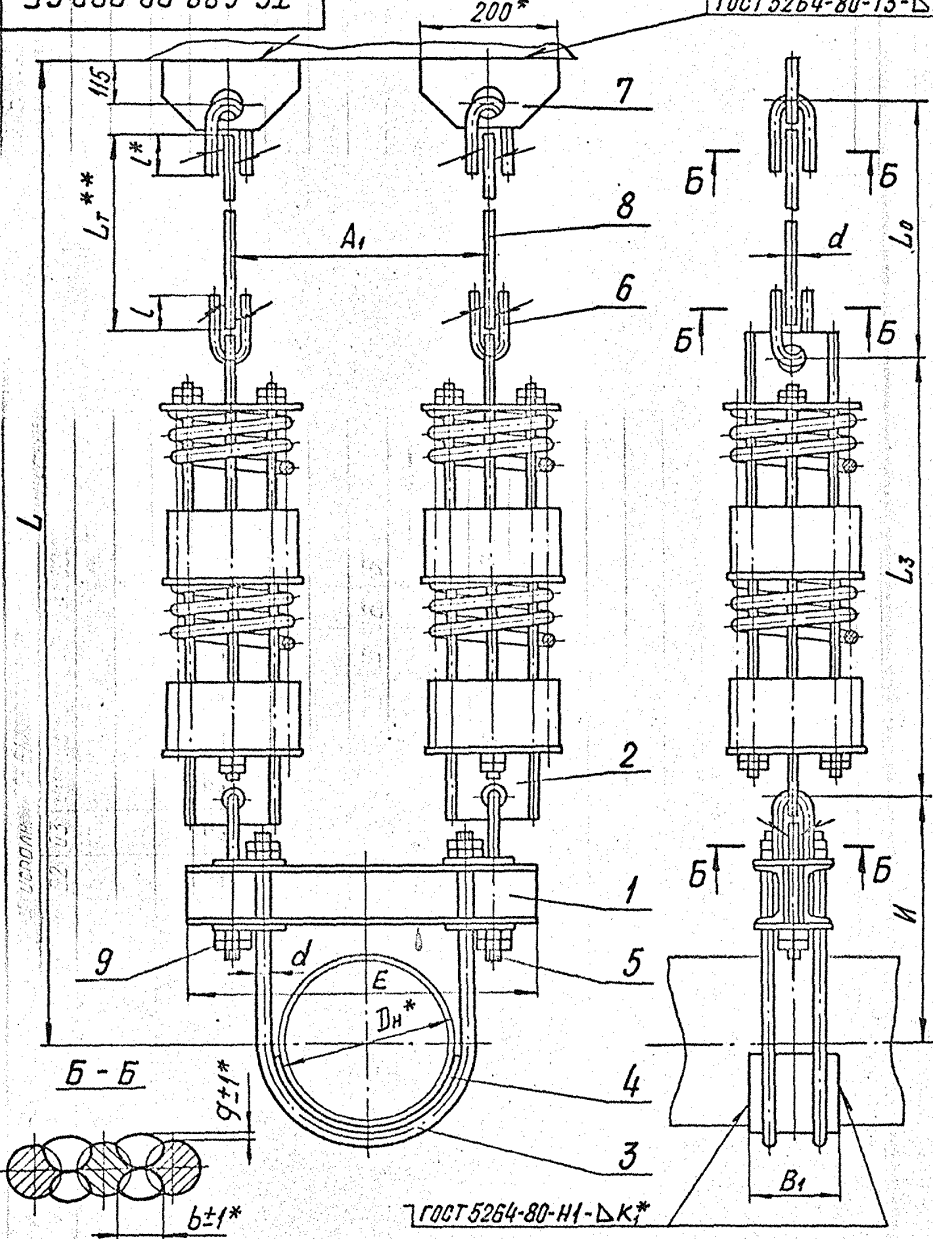


790000.00.889-31

ГОСТ 5264-80-Т3-Δк*



Техническая характеристика
 Подвески пружинные предназначены для трубопроводов тепловых сетей с параметрами среды $P_y \leq 4,0 \text{ МПа}$ (40 кгс/см^2) и $t \leq 440^\circ\text{C}$.

Подвески применяются для объектов, строящихся в районах с температурой наружного воздуха не ниже 30°C .

Технические требования

1. * Размеры для справок.
2. $\pm \frac{1716}{2}$.
3. Сварка ручная дуговая или в среде углекислого газа. При РДС применять электрод Э42 по ГОСТ 9467-75, при сварке в среде углекислого газа - проволока СВ-08ГС или СВ-08Г2С по ГОСТ 2245-70.
4. ** Длина гладкой тяги L_T выбирается при проектировании и указывается при заказе подвески из ряда черт. ТС-676.00.003.
5. Масса подвесок на листе 2 дана без учета массы гладкой тяги (поз. 8).
 Масса подвесок определяется, как сумма массы подвески, приведенной на листе 2 и массы гладкой тяги в зависимости от ее длины по черт. ТС-676.00.003.

Инв. Исполн. Подп. и Дата Изм. Исполн. Подп. и Дата Изм. Исполн. Подп. и Дата

ТС-688.00.000 СБ						
Изм. Лист	И докум.	Подп.	Дата	Подвеска пружинная горизонтальных трубопроводов Дн 377...1420 мм	Лит.	Масса
Разр. пр. Т. контр.	Стрельников				СМ. табл.	Масшт.
					лист 1	листов 2
Н. контр. Утв.	Паутов Гарбачев		10.95		АООТ "СЗЭМП"	

Коп. Иванова

Формат А3

TC-688.00.000 CB

129

Размеры в мм

Обозначение	Dн	Допускаемая нагрузка кН (кгс)		Рабочая деформация пружины	A	d	H	L	L ₃	E	l*	b±l*	g±l*	k ^{±2}	Масса, кг
		в свободном состоянии пружины													
		на подвеску	на пружину					L ₁ +							
TC-688.00.000	377	60 (6000)	26,9(2685)	210	550	24	530	L ₁ + 1695	960	640	60	16	±1		223,0
-01				280				L ₁ + 1885	1150						250,4
-02	426	68 (6800)	33,2(3325)	210	600		550	L ₁ + 1900	1130	680					299,1
-03				280				L ₁ + 2140	1370						347,7
-04	530	88 (8800)	40,0(4080)	210	710		600	L ₁ + 1900	1130	800					315,2
-05				280				L ₁ + 2140	1370						377,0
-06	630			210	800		730	L ₁ + 1950	1130	890					330,0
-07				280				L ₁ + 2190	1370						382,8
-08	720			210	920	30	730	L ₁ + 2150	1200	1030	80	20	±2	10	403,9
-09				280				L ₁ + 2350	1400						460,5
-10	820			210	1020		780	L ₁ + 2200	1200	1130					419,8
-11				280				L ₁ + 2400	1400						476,4
-12	920	100(10000)	40,6(4955)	210	1120		830	L ₁ + 2250	1200	1230					430,6
-13				280				L ₁ + 2450	1400						487,2
-14	1020			210	1220		860	L ₁ + 2280	1200	1330					438,3
-15				280				L ₁ + 2480	1400						494,9
-16	1220			210	1420		980	L ₁ + 2400	1200	1530					453,7
-17				280				L ₁ + 2600	1400						510,3
-18	1420			210	1620		1080	L ₁ + 2500	1200	1730					449,3
-19				280				L ₁ + 2700	1400						505,9

Инв. и подп. Подп. и дата Изм. и дата Подп. и дата

Утвержден 12.03.2000 10.11.2000 15.07.2000