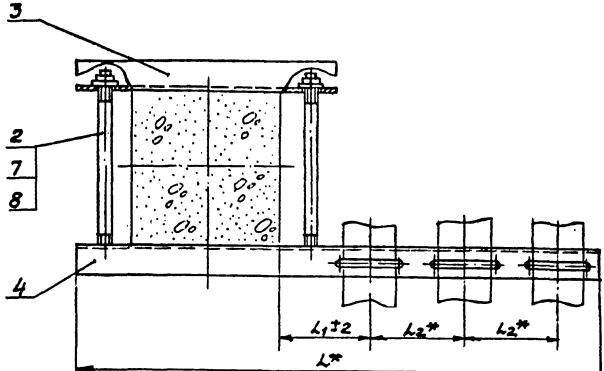
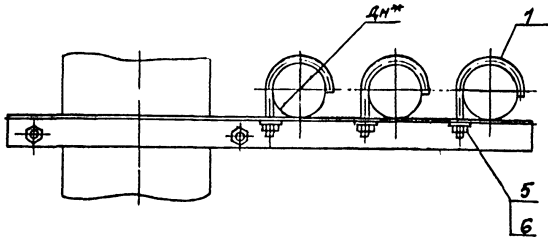


930 689СБ/СВ

5.908-1  
Серия  
Теловые конструкции  
Листы в сборе



Обозначение	Размеры в мм				Масса, кг
	Dн*	L*	L1	L2*	
АПЭ 1389.0	18...30	715	60	75	3,82
-01	32...48	765	70	90	5,9
-02	50...65	815	90	100	11,62
-03	70...89	955	125	145	13,3

\* Размеры для справок

АПЭ 1389.0 СБ					
Изд.	Лист	№ докум.	Дата	Лист	Листов
Разв.	Акчинов			1	1
Проб.	Акчинов			1	1
Контр.	Акчинов			1	1
Исполн.	Уткина			1	1
Упр.	Азаров			1	1
Опора для крепления 3х труб Dн 18...89 к железобетонной колонне Сборочный чертеж				Лист	Листов 1
				СПКБ	«СпецАвтоматика» Москва
Копировал Карташова				Формат А3	

5.908-1  
Серия  
Теловые конструкции  
Листы в сборе

№ докум.	Лист	№ докум.	Дата	Лист	Листов
Обозначение					
Наименование					
Документация					
АПЭ 1389.0 СБ					
Сборочный чертеж					
Переменные данные для исполнения					
АПЭ 1389.0					
Детали					
АЧ	1	АПЭ 1377С-1		Хомут для труб Dн 18 30	3
АЧ	2	АПЭ 1387 0-2		Шпилька	2
АЧ	3	АПЭ 1387 0-3		Переключина	1
АЧ	4	АПЭ 1389 0-1		Переключина	1
Стандартные изделия					
	5			Гайка М6 ГОСТ 5915-70	3
	6			Гайка М10 ГОСТ 5915-70	4
	7			Шайба 6 04 ГОСТ 11371-78	3
	8			Шайба 10 04 ГОСТ 11371-78	4
АПЭ 1389 0-01					
Детали					
АЧ	1	АПЭ 1377 0-1-01		Хомут для труб Dн 32. 48	3
АЧ	2	АПЭ 1387 0-2		Шпилька	2
АПЭ 1389.0					
Изд.	Лист	№ докум.	Дата	Лист	Листов
Разв.	Акчинов			1	1
Проб.	Акчинов			1	1
Исполн.	Уткина			1	1
Упр.	Азаров			1	1
Опора для крепления 3х труб Dн 18 89 к железобетонной колонне				СПКБ «СпецАвтоматика» Москва	
Копировал Карташова				Формат А3	

5.908-1  
Серия  
Теловые конструкции  
Листы в сборе

№ докум.	Лист	№ докум.	Дата	Лист	Листов
Обозначение					
Наименование					
АЧ	3	АПЭ 1387 0-3		Переключина	1
АЧ	4	АПЭ 1389.0-1-01		Переключина	1
Стандартные изделия					
	5			Гайка М8 ГОСТ 5915-70	3
	6			Гайка М10 ГОСТ 5915-70	4
	7			Шайба 6 04 ГОСТ 11371-78	3
	8			Шайба 10 04 ГОСТ 11371-78	4
АПЭ 1389 0-02					
Детали					
АЧ	1	АПЭ 1378 0-1		Хомут для труб Dн 50... 65	3
АЧ	2	АПЭ 1387 0-2-01		Шпилька	2
АЧ	3	АПЭ 1387 0-3-01		Переключина	1
АЧ	4	АПЭ 1389.0-1-02		Переключина	1
Стандартные изделия					
	5			Гайка М10 ГОСТ 5915-70	3
	6			Гайка М12 ГОСТ 5915-70	4
	7			Шайба 10 04 ГОСТ 11371-78	3
	8			Шайба 12 04 ГОСТ 11371-78	4
АПЭ 1389.0-03					
Детали					
АЧ	1	АПЭ 1378 0-1-01		Хомут для труб Dн 70. 89	3
АЧ	2	АПЭ 1387 0-2-01		Шпилька	2
АПЭ 1389.0					
Изд.	Лист	№ докум.	Дата	Лист	Листов
Опора для крепления 3х труб Dн 18 89 к железобетонной колонне				СПКБ «СпецАвтоматика» Москва	
Копировал Карташова				Формат А3	

Типовой конструкции и детали. Серия 5900-1

№ п/п	Обозначение	Наименование	Кол.	Примечание
3	АПЭ 1387 0-3-01	Переключатель	1	
4	АПЭ 1389 0-1_03	Переключатель	1	
Стандартные изделия				
56	Гайка М12 ГОСТ 5915-70		7	
78	Шайба 12.04 ГОСТ 11371-78		7	

Мак. Авиацион. Работы, Ленинск. Мозга  
АПЭ 1389 0  
копировал Карташева  
Формат А4

Типовой конструкции и детали. Серия 5908-1

**1-0 68E1 EUN**

Обозначение	Размеры в мм						Материал	Масса, кг
	L	e	e1	a	d	d1		
АПЭ 1389 0 1	715	52	75	25	7	7	Шпальк с ГОСТ 5915-70	2,4
-01	765	51	90	35	11	9	Шпальк с ГОСТ 5915-70	4,38
-02	815	52	100	50	11	11	Шпальк с ГОСТ 5915-70	7,86
-03	955	54	145	55	13	13	Шпальк с ГОСТ 5915-70	10,3

$H14, \pm \frac{0.2}{2}$

**АПЭ 1389 0-1**

Лит.	Масса	Масштаб
—	—	—

Переключатель  
Лист 1 из 1  
Стр. 1 из 1

Мак. Авиацион. Работы, Ленинск. Мозга  
АПЭ 1389 0-1  
копировал Карташева  
Формат А4

Типовой конструкции и детали. Серия 5908-1

**030 068E1 EUN**

Обозначение	Размеры в мм					Масса
	L1	L2*	L*	L2*	L2*	
АПЭ 1390 0	58	30	190	60	75	4,2
-01	37	18	655	70	90	6,48
-02	50	65	915	90	100	15,2
-03	70	39	1100	125	145	23,5

**АПЭ 1390 0 СБ**

Лит.	Масса	Масштаб
—	—	—

Опора для крепления  
4х труб Ду18 В9  
железобетонный элемент  
Сборочный чертеж

Лист 1 из 1  
Стр. 1 из 1

Мак. Авиацион. Работы, Ленинск. Мозга  
АПЭ 1390 0 СБ  
копировал Карташева  
Формат А4