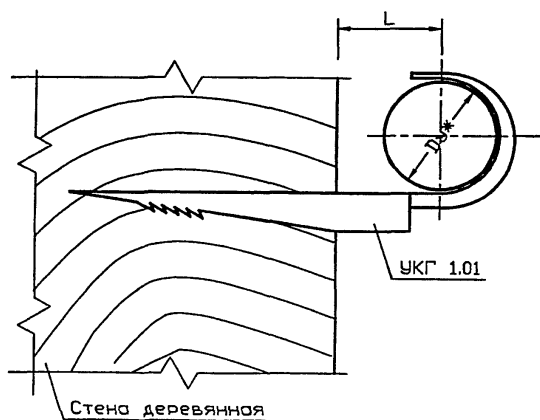


Вариант



Обозначение	Условный проход Ду <sup>ж</sup> , мм	L, мм	Масса ед., кг
УКГ 1.00	15	26±1	0,030
-01	20	28±1	0,037
-02	25	33±1	0,052
-03	32	36±1	0,075
-04	40	42±1	0,085

1 Масса дана без учета строительных материалов.

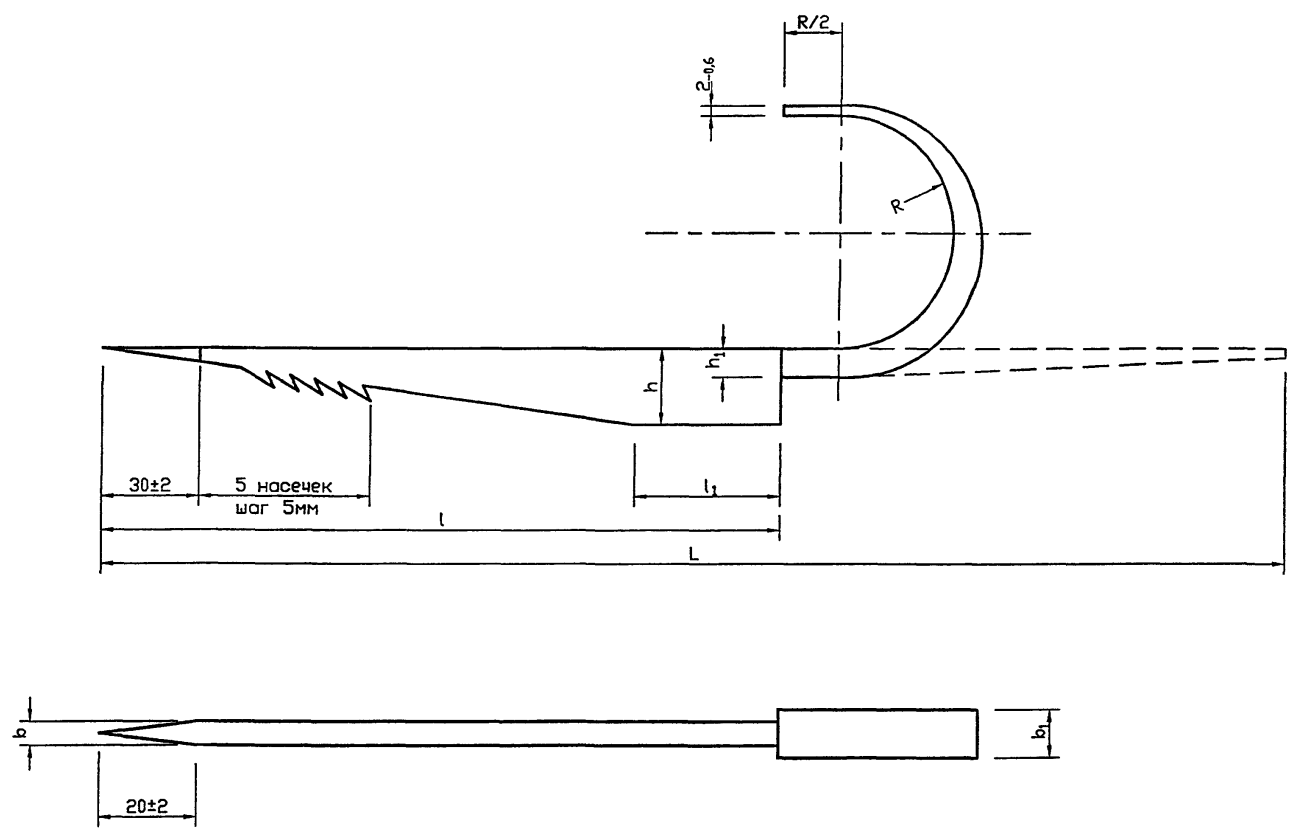
2 \* Размеры для справок

				УКГ 1.00 СБ			
Изм.	Лист	N докум.	Подпись	Дата	Лит.	Масса	Масштаб
Разроб.	Василенко		<i>Василенко</i>	07.05		См. табл.	—
Разроб.	Тарасенко		<i>Тарасенко</i>	07.05			
Пров.	Крючков		<i>Кр.</i>	07.05	Лист	Листов 1	
Н. контр.	Панасенко		<i>Панасенко</i>	07.05	СПКБ "Газпроект"		
Утв.	Корж		<i>Корж</i>	07.05			

Копировал

Формат А3

Серия 5.905-18.05 вып. 1



Сварные швы по ГОСТ 5264-80Ж-С15-Д5

Обозначение	b, мм	b <sub>1</sub> , мм	h, мм	h <sub>1</sub> , мм	l, мм	l <sub>1</sub> , мм	L, мм	R, мм	Масса ед., кг
УКГ 1.01	4 <sub>-0,75</sub>	8 <sub>-0,9</sub>	12 <sub>-1,1</sub>	4 <sub>-0,75</sub>	100 <sub>-2,2</sub>	20±0,6	150 <sub>-1</sub>	13 <sup>+0,65</sup>	0,030
-01							165 <sub>-1</sub>	16 <sup>+0,65</sup>	0,037
-02	5 <sub>-0,75</sub>	10 <sub>-0,9</sub>	16 <sub>-1,1</sub>	6 <sub>-0,75</sub>	120 <sub>-2,2</sub>	25±0,65	195 <sub>-1,15</sub>	17 <sup>+0,65</sup>	0,052
-03							220 <sub>-1,15</sub>	22 <sup>+0,65</sup>	0,075
-04					140 <sub>-2,5</sub>	30±0,65	245 <sub>-1,15</sub>	24 <sup>+0,65</sup>	0,085

				УКГ 1.01				
Изм.	Лист	№ докум.	Подпись	Дата	Крюк	Лит.	Масса	Масштаб
Разраб.	Василенко		<i>Василенко</i>	07.05		См. табл.	—	—
Разраб.	Тарасенко		<i>Тарасенко</i>	07.05		Лист	Листов 1	
Пров.	Крючков		<i>Крючков</i>	07.05				
Н. контр.	Панасенко		<i>Панасенко</i>	07.05	Полоса	bхh(b, x h <sub>1</sub> )-Б-2 ГОСТ 103-76* СтЗпс-1-1 ГОСТ 535-88*		
Утв.	Корж		<i>Корж</i>	07.05				

Копировал

Формат А3

Имя, № подл. Подпись и дата  
Взам имя, № инв. № дзел. Подпись и дата