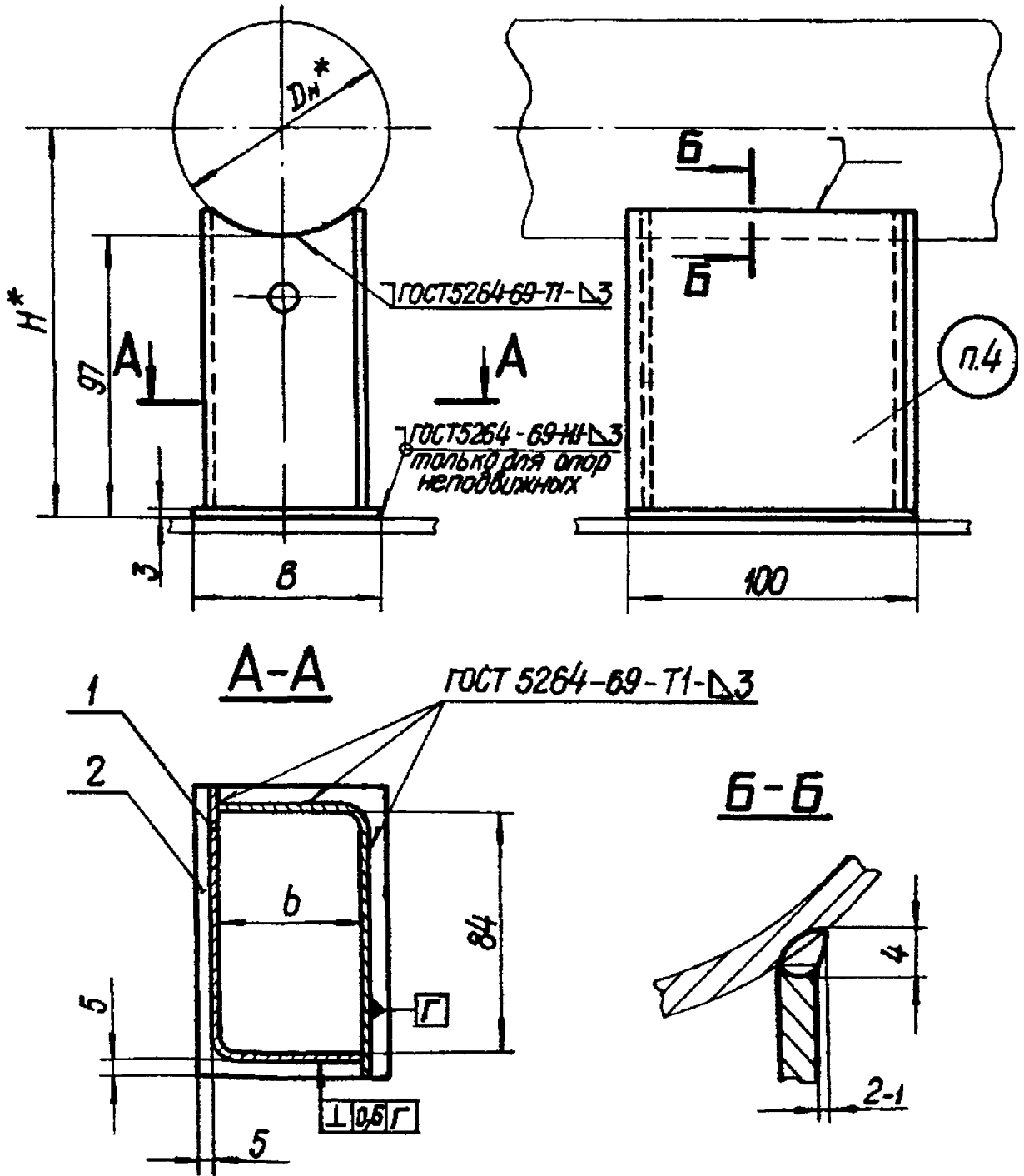


2. Конструкция и размеры опор должны соответствовать указанным на черт. 1 и в табл. 1, 2 и 3.



Черт. 1

Размеры в мм

Таблица 1

Обозначение опоры	Наружный диаметр трубопровода $D_n, \text{ мм}$	Допустимая вертикальная нагрузка кгс	H^* \approx	B	b	Масса, кг
01 ОСТ 34 256-75	57	70	125	40	26	0,63
02	76	150	135	60	45	0,80
03 ОСТ 34 256-75	89	200	142			

Пример условного обозначения опоры трубопровода
 $D_n = 76 \text{ мм}$:

ОПОРА 76-02 ОСТ 34 256-75

Таблица 2

Обозначение опоры	Дет.1 Угольник	Дет.2 Основание	
	Количество		
	2	1	
	Обозначение	Размеры в мм $S \times B \times 100$	Масса, кг
01 ОСТ 34 256-75	1-01 ОСТ 34 257-75	3 x 40 x 100	0,106
02	1-02	3 x 60 x 100	0,153
03 ОСТ 34 256-75	1-03 ОСТ 34 257-75		