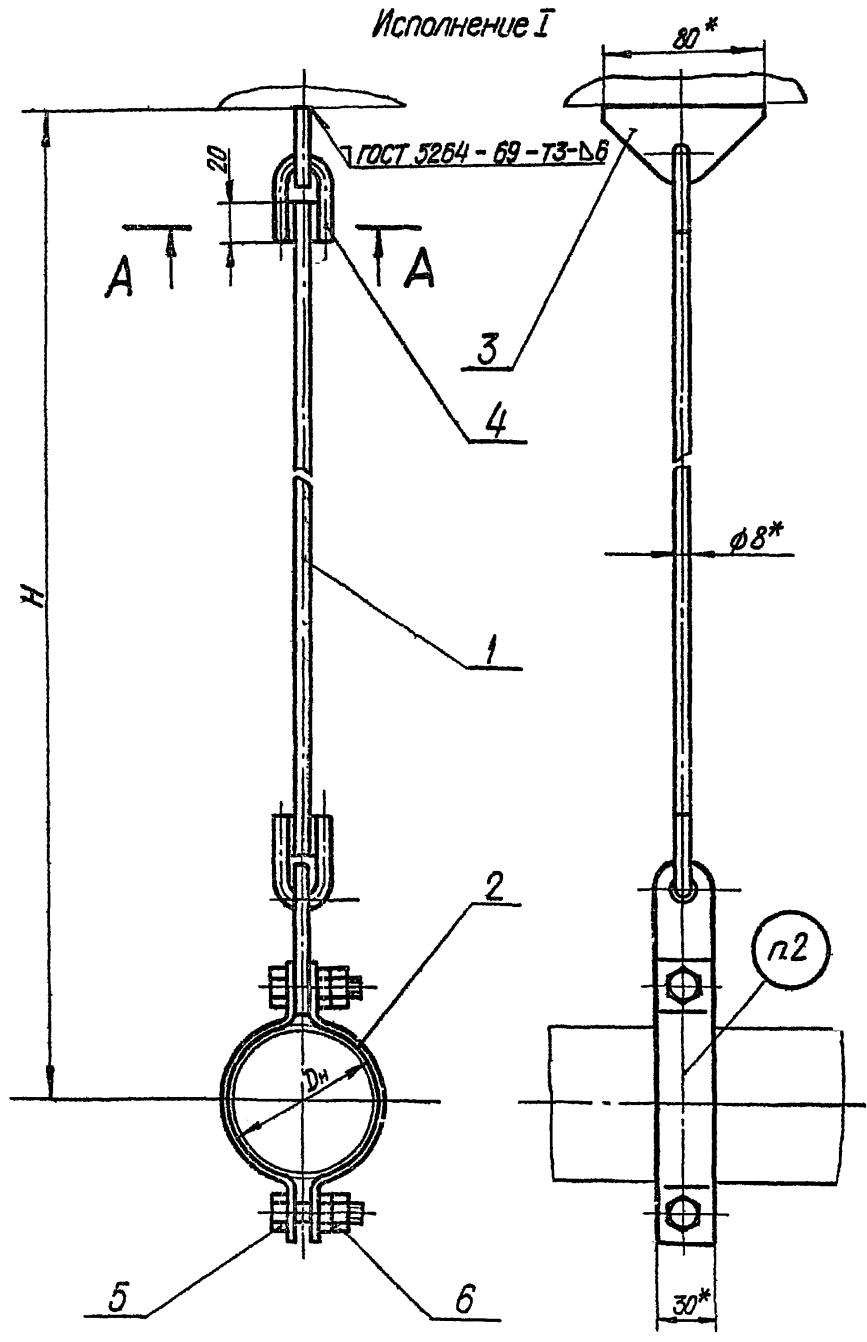
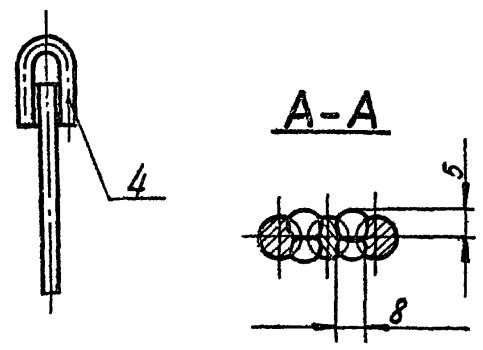


T22.00.00.000СБ

Серия 4.903-10 Выпуск 6



Исполнение II



1. Сварку производить электродом типа Э42 по ГОСТ 9467-60.
2. Маркировать: обозначение по чертежу и товарный знак завода-изготовителя.
- 3.\*Размеры для справок.

Изд. № докум.	Изд. № листа	Изм. № докум.	Изд. № листа	Подпись и дата

<b>T22.00.00.000СБ</b>				
Опора подвесная жесткая горизонтальных трубопроводов Дн 32-76 мм Сборочный чертеж				
Изм	Лист	Исход. док.	Подп.	Дата
Разраб	Гранич			
Прош	Величенко			
Рис. ар	Свойкин			
Тп. спец.	Сорокин			
Н. контр.	Ермаков			
Утв.	Федосин			
Лит	Масса	Масштаб		
Лист 1	См табл 1	—		
Листов 4		Минэнерго СССР Главтеплоэнергомонтаж Энергомонтажпроект Лен филиал		

Копир. Белыева. ЦД 0519-02 18

T22.00.00.000СБ

Размеры в мм Таблица 1

Обозначение	Наружный диаметр трубопровода D <sub>н</sub>	Допускаемая вертикальная нагрузка кгс	H ≈	Масса, кг
T22.01.00.000СБ	32	100	1110	1,00
T22.02.			1360	1,10
T22.03.			1610	1,23
T22.04.			1860	1,30
T22.05.			2110	1,39
T22.06.			2360	1,49
T22.07.			2610	1,59
T22.08.			1110	1,01
T22.09.			1360	1,11
T22.10.			1610	1,25
T22.11.	38	100	1860	1,31
T22.12.			2110	1,41
T22.13.			2360	1,50
T22.14.			2610	1,60
T22.15.			1120	1,03
T22.16.			1370	1,13
T22.17.			1670	1,25
T22.18.			1870	1,32
T22.19.			2120	1,42
T22.20.			2370	1,52
T22.21.00.000СБ	45	150	2620	1,62

Продолжение табл. 1

Обозначение	Наружный диаметр трубопровода D <sub>н</sub>	Допускаемая вертикальная нагрузка, кгс	H ≈	Масса, кг
T22.22.00.000СБ	57	150	1120	1,05
T22.23.			1370	1,15
T22.24.			1670	1,27
T22.25.			1870	1,35
T22.26.			2120	1,44
T22.27.			2370	1,54
T22.28.			2620	1,65
T22.29.			1130	1,09
T22.30.			1380	1,19
T22.31.			1680	1,31
T22.32.	76	150	1880	1,39
T22.33.			2130	1,49
T22.34.			2380	1,59
T22.35.00.000СБ			2630	1,68

Пример обозначения подвесной опоры исполнения I, для трубопровода D<sub>н</sub> = 76 мм, H = 1130 мм:

ОПОРА ПОДВЕСНАЯ I-76 T22.29

Серия 4.903-10 Выпуск Б

№ п/п  
Изм. лист  
№ докум.  
Подп.  
Дата

Изм.	Лист	№ докум.	Подп.	Дата

T22.00.00.000СБ

Лист 2

T22.00.00.000СБ

Таблица 2

Спецификация

№ поз	1		2		3*		4		5		6		Масса нагробленного металла сборных шоб, кг	
Наименование	Серьга с тягой		Полухомут		Плавник		Ушко		Болт М10х35.56		Гайка М10.5			
Количество	1		2		1		1		2		4			
Материал	—		Лист S ГОСТ 5681 - 57 ВСтЗ** ГОСТ 14637 - 69		Круг 8 ГОСТ 2590 - 71 20 ГОСТ 1050 - 60		Сталь 35 ГОСТ 1050 - 60		Сталь 20 ГОСТ 1050 - 60					
из чертежа или стандарта	Т 22.00.01.000СБ		Т 22.00.00.001		Т 22.01.00.002		Т 22.01.01.002		ГОСТ 7798 - 70		ГОСТ 5915 - 70			
Обозначение	Обозначение	Масса, кг	Обозначение	Масса, кг		Обозначение	Масса, кг	Обозначение	Масса, кг	Масса, кг		Масса, кг		
				шт.	общ.					шт.	общ.	шт.	общ.	
T22.01.00.000СБ	T22.01.01.000СБ	0,515	T22.01.00.001	0,071	0,142									
T22.02.	T22.02.	0,613												
T22.03.	T22.03.	0,732												
T22.04	T22.04.	0,811												
T22.05.	T22.05.	0,909												
T22.06.	T22.06.	1,008												
T22.07.	T22.07.	1,106												
T22.08.	T22.01.	0,515												
T22.09.	T22.02.	0,613	T22.01.00.002	0,164			T22.01.01.002	0,040	0,033	0,066	0,012	0,048	0,030	
T22.10.	T22.03.	0,732												
T22.11.	T22.04.	0,811												
T22.12.	T22.05.	0,909												
T22.13.	T22.06.	1,008	T22.08.00.001	0,076	0,152									
T22.14.	T22.07.	1,106												
T22.15.	T22.01.	0,515												
T22.16.	T22.02.	0,613												
T22.17.	T22.03.	0,732	T22.15.00.001	0,085	0,170									
T22.18.00.000СБ	T22.04.01.000СБ	0,811												

Серия 4.903-10 Выпуск 5

И-б № позн / Подпись и дата / И-б № позн / Подпись и дата / И-б № позн / Подпись и дата / И-б № позн / Подпись и дата

T22.00.00.000СБ

Продолжение табл. 2

Спецификация

№ поз.	1		2		3*		4		5		6		Масса наложенного металла сборных швов, кг
Наименование	Серьга с тягой		Полухомут		Плобник		Ушко		Болт М10х35.58		Гайка М10.5		
Количества	1		2		1		1		2		4		
Материал	—		Лист S ГОСТ 5681 - 57 ВСтЗ <sup>3**</sup> ГОСТ 14637 - 69		—		Круг 8 ГОСТ 2590 - 71 20 ГОСТ 1050 - 60		Сталь 35 ГОСТ 1050 - 60		Сталь 20 ГОСТ 1050 - 60		
нечертежа или стандарта	T22.00.01.000СБ		T22.00.00.001		T22.01.00.002		T22.01.01.002		ГОСТ 7798 - 70		ГОСТ 5915 - 70		0,030
Обозначение	Обозначение	Масса, кг	Обозначение	Масса, кг		Обозначение	Масса, кг	Обозначение	Масса, кг		Масса, кг		
				шт.	общ.				шт.	общ.	шт.	общ.	
T22.19.00.000СБ	T22.05.01.000СБ	0,909	T22.15.00.001	0,085	0,170	T22.01.00.002	0,164	T22.01.01.002	0,040	0,033	0,066	0,012	
T22.20.	T22.06.	1,008											
T22.21.	T22.07.	1,106											
T22.22.	T22.01.	0,515											
T22.23.	T22.02.	0,613											
T22.24.	T22.03.	0,732											
T22.25.	T22.04.	0,811											
T22.26.	T22.05.	0,909	T22.22.00.001	0,096	0,192								
T22.27.	T22.06.	1,008											
T22.28.	T22.07.	1,106											
T22.29.	T22.01.	0,515											
T22.30.	T22.02.	0,613											
T22.31.	T22.03.	0,732	T22.29.00.001	0,117	0,234								
T22.32.	T22.04.	0,811											
T22.33.	T22.05.	0,909											
T22.34.	T22.06.	1,008											
T22.35.00.000СБ	T22.07.01.000СБ	1,106											

1.\* Для опор исполнения II поз.3 не применять.  
2.\*\*\*) См. технические требования ТЗ.00.00.000ТТ п.1.3.

Серия 4.903-10 Выпуск Б

Инв. № подл. Подпись и дата Инв. № архив Подпись и дата Инв. № архив Подпись и дата

Изм	Лист	№ докум	Подп	Дата	T22.00.00.000СБ	Лист 4

T22.00.01.000СБ

Серия 4.903-10 Выпуск 6

Имя на листе Подпись и дата Имя на сгибе Подпись и дата Имя на вставке Имя на вставке Имя на вставке

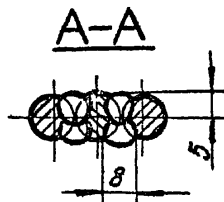
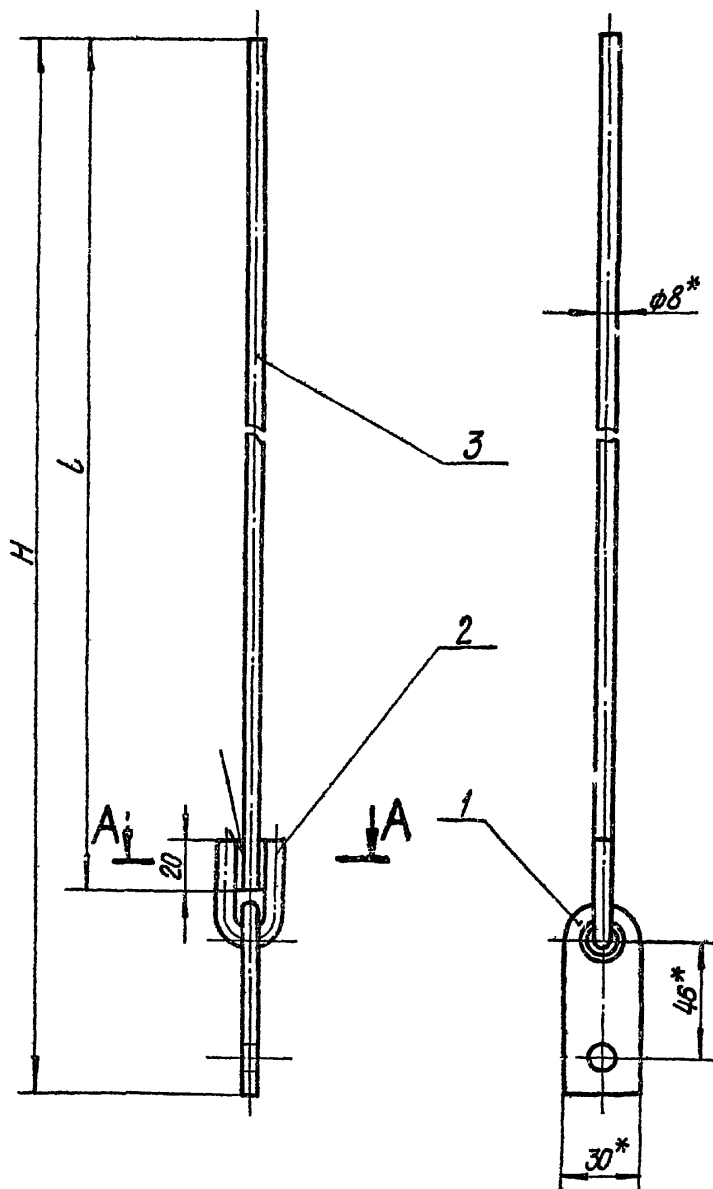


Таблица 1  
Размеры в мм

Обозначение	H ≈	Масса, кг
T22.01.01.000СБ	1040	0,515
T22.02.	1290	0,613
T22.03	1540	0,732
T22.04.	1790	0,811
T22.05	2040	0,909
T22.06.	2290	1,008
T22.07.01.000СБ	2540	1,106

Таблица 2

Спецификация						
№ поз.	1	2	3			
Наименование	Серьга	Ушко	Тяга			
Количество	1	1	1			
Материал	Лист 6 ГОСТ 5681-57 ВстЗ***ГОСТ 14637-69	Круг 8 ГОСТ 2590-71	20 ГОСТ 1050-60	Масса нагнетательного металла сборных швов, кг		
№ чертежа или стандарта	T22.01.01.001	T22.01.01.002	Без чертежа			
Обозначение	Обозначение	Масса, кг	Обозначение	Масса, кг	длина, мм	Масса, кг
T22.01.01.000СБ					960	0,380
T22.02.					1210	0,478
T22.03.					1460	0,574
T22.04.	T22.01.01.001	0,080	T22.01.01.002	0,040	1710	0,676
T22.05.					1960	0,774
T22.06.					2210	0,873
T22.07.01.000СБ					2460	0,971

1.\* Размеры для справок.

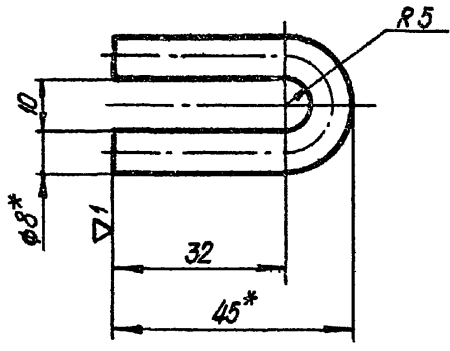
2.\*\* См. технические требования ТЗ.00.00.000ТТ п.13.

				T22.00.01.000СБ		
Изм/лист	№ докум.	Подп.	Дата	Лит	Масса	Масштаб
Разраб	Горюхи	29.11.82			См. табл	—
Пров	Величенко	08.12.82		Лист	Листов 1	
Вып эр	Своякин	08.12.82		Минэнерго СССР		
Ин спец	Сорокин			Глобтеплоэнергомонтаж		
Инжпр	Ермаков			Энергомонтажпроект		
Утв	Фейсман			Лен филиал		

T22.01.01.002

(Δ) 2

Серия 4903-10 Выпуск 6



- 1. Развернутая длина — 95 мм.
- 2.\* Размер для справок

Изм. №	Подпись и дата	Взам. инв. №	Инд. № докум.	Листов и дата
Изм. №	Подпись и дата	Взам. инв. №	Инд. № докум.	Листов и дата
Изм. №	Подпись и дата	Взам. инв. №	Инд. № докум.	Листов и дата
Изм. №	Подпись и дата	Взам. инв. №	Инд. № докум.	Листов и дата
Изм. №	Подпись и дата	Взам. инв. №	Инд. № докум.	Листов и дата
Изм. №	Подпись и дата	Взам. инв. №	Инд. № докум.	Листов и дата
Изм. №	Подпись и дата	Взам. инв. №	Инд. № докум.	Листов и дата
Изм. №	Подпись и дата	Взам. инв. №	Инд. № докум.	Листов и дата
Изм. №	Подпись и дата	Взам. инв. №	Инд. № докум.	Листов и дата
Изм. №	Подпись и дата	Взам. инв. №	Инд. № докум.	Листов и дата

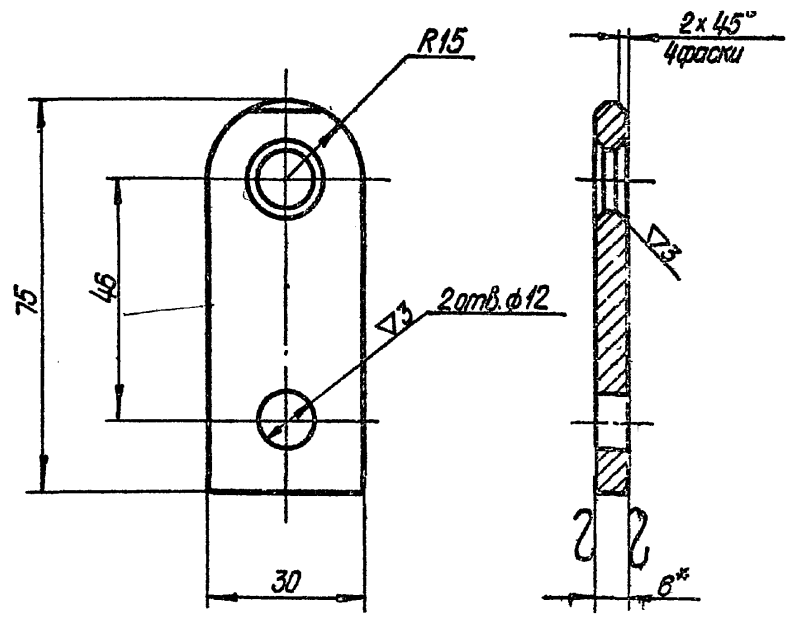
T22.01.01.002				
Ушко		Лит	Масса	Масштаб
			0,040	1:1
Лист	Листов 1			
Круг	8 ГОСТ 2590 - 71	Минэнерго СССР		
	20 ГОСТ 1050 - 60	Славтеплоэнергоаппарат		
		Энергомонтажпроект		
		Лен. филиал		

Формат 11

T22.01.01.001

(Δ) 1

Серия 4903-10 Выпуск 6



- 1.\* Размер для справок.
- 2.\*\* См. технические требования ТЗ.00.00.000 ТТ п.1.3.

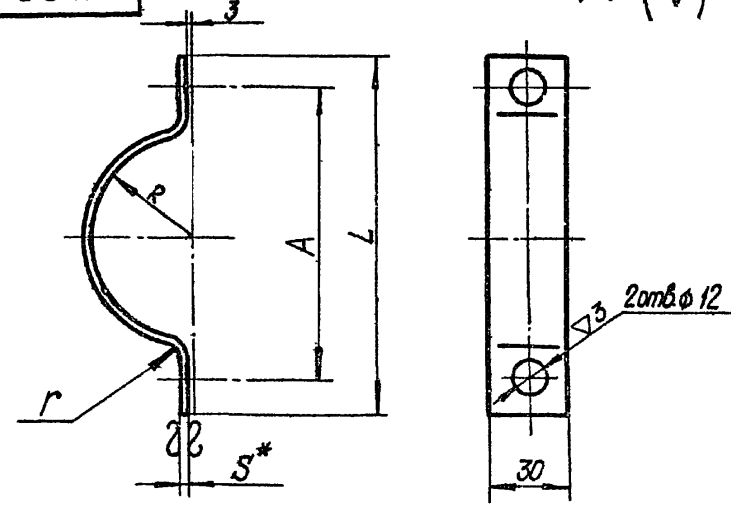
Изм. №	Подпись и дата	Взам. инв. №	Инд. № докум.	Листов и дата
Изм. №	Подпись и дата	Взам. инв. №	Инд. № докум.	Листов и дата
Изм. №	Подпись и дата	Взам. инв. №	Инд. № докум.	Листов и дата
Изм. №	Подпись и дата	Взам. инв. №	Инд. № докум.	Листов и дата
Изм. №	Подпись и дата	Взам. инв. №	Инд. № докум.	Листов и дата
Изм. №	Подпись и дата	Взам. инв. №	Инд. № докум.	Листов и дата
Изм. №	Подпись и дата	Взам. инв. №	Инд. № докум.	Листов и дата
Изм. №	Подпись и дата	Взам. инв. №	Инд. № докум.	Листов и дата
Изм. №	Подпись и дата	Взам. инв. №	Инд. № докум.	Листов и дата
Изм. №	Подпись и дата	Взам. инв. №	Инд. № докум.	Листов и дата

T22.01.01.001				
Серга		Лит	Масса	Масштаб
			0,080	1:1
Лист	Листов 1			
Лист	6 ГОСТ 5681 - 57	Минэнерго СССР		
	ВСт 3** ГОСТ 14637 - 69	Славтеплоэнергоаппарат		
		Энергомонтажпроект		
		Лен. филиал		

Коп.р. Белаява 4.0052.9-02 23 Формат 11

Серия 4.903-10 Выпуск 6

T22.00.00.001



$r = 0,5S$

Размеры в мм

Обозначение	R	A	L	S	Развернутая длина	Масса, кг
T22.01.00.001	16	66	90	3	100	0,071
T22.08	19	70	94		108	0,076
T22.15	24	80	104		117	0,085
T22.22	29	90	114	4	137	0,096
T22.29.00.001	38	110	134		167	0,117

1. Материал: Лист  $\frac{3 \text{ ГОСТ } 3680 - 57}{\text{ВСт } 3^{**} \text{ ГОСТ } 16523 - 70}$ ,  
Лист  $\frac{4 \text{ ГОСТ } 5681 - 57}{\text{ВСт } 3^{**} \text{ ГОСТ } 14637 - 69}$

2.\* Размер для справок  
3.\*\* См технические требования ТЗ.00.00.000 ТТ п.1.3

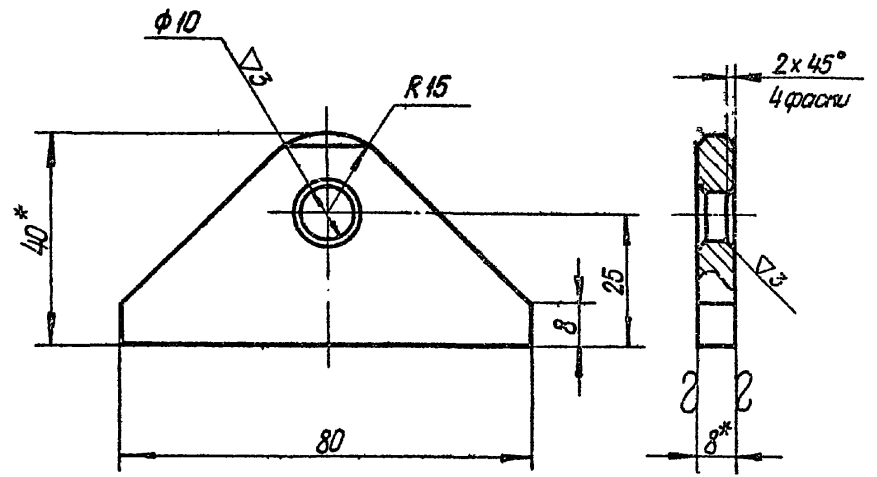
Изм	Лист	№ докум.	Подп.	Дата
Разраб	Мерзон		М.П.	
Проб	Величенко			
Дик.гр	Свобкин			
Пл. спец	Сорокин			
Н.контр.	Ермаков			
Утв.	Фейгин			

T22.00.00.001		
Изм	Лист	№ докум.
Полухомут		
Лист	Листов	Масштаб
	1	—
См. выше		
Минэнерго СССР Главэнергоаппарат Энергомонтажпроект Лен. филиал		

4.00.00.001

Серия 4.903-10 Выпуск 6

T22.01.00.002



1.\* Размеры для справок.  
2.\*\* См технические требования ТЗ.00.00.000 ТТ п.1.3.

Изм	Лист	№ докум.	Подп.	Дата
Разраб	Андреева		М.П.	
Проб	Величенко			
Дик.гр	Свобкин			
Пл. спец	Сорокин			
Н.контр.	Ермаков			
Утв.	Фейгин			

T22.01.00.002		
Изм	Лист	№ докум.
Плавник		
Лист	Листов	Масштаб
	1	1:1
Лист $\frac{8 \text{ ГОСТ } 5681 - 57}{\text{ВСт } 3^{**} \text{ ГОСТ } 14637 - 69}$		
Минэнерго СССР Главэнергоаппарат Энергомонтажпроект Лен. филиал		

4.00.00.002

4.00.00.002 21

4.00.00.002